



WORLD  CLASS  
**CARGO**  
SECUREMENT  
KEEPING PEOPLE **SAFE**  
FOR **50** YEARS

SICHERHEIT IM TRANSPORTER  
2021

**WISTRA**  
CARGO CONTROL  
THE HEICO COMPANIES

---

## Europaweit im Einsatz



### Stand Juli 2021

Technische Änderungen und Urheberrechte vorbehalten. Lieferungen erfolgen ausschließlich zu unseren Verkaufs- und Lieferbedingungen. Dieser Katalog ist unser geistiges Eigentum! Nachdruck und Vervielfältigung – auch auszugsweise – sowie Verwendung unserer Abbildungen ist erst nach Erteilung unserer schriftlichen Genehmigung statthaft. Für die in diesem Katalog genannten technischen Daten, Beschreibungen, Darstellungen, Hinweise und Empfehlungen zur Verwendung der von uns angebotenen Teile übernehmen wir keinerlei Gewährleistung. Rechtsansprüche können daraus grundsätzlich nicht geltend gemacht werden, da der Einsatz und die Verwendung in der Regel außerhalb unserer Einflussnahme liegt. Der Anwender ist vielmehr selbst verpflichtet, im Einzelfall zu prüfen und zu entscheiden, ob die von uns angebotenen Teile eingesetzt werden können.

---

# Inhaltsverzeichnis

<b>Allgemeines</b>	<b>4</b>
<b>Ladungssicherung für Transporter und Anhänger</b>	<b>12</b>
Airline-Zurrschienen, Stächezurrschiene und Anker-Kombi-Zurrschiene	13
Zurrschienen	29
Fittinge/ Endbeschläge und Zubehör	30
AirlineStop	37
Zurrgurte	38
Ladungssicherungsnetze	44
Sperrbalken	57
Zwischenwandverschlüsse	64
Kleiderstangen	64
Ladungssicherungstrennwand für Transporter	65
<b>Wissenswertes</b>	<b>66</b>



---

## Unsere Erfahrung macht Sie sicher!

Liebe Kunden,

wir freuen uns Sie mit unserem aktuellen Transporter-Katalog begrüßen zu dürfen.

Auf den folgenden Seiten haben Sie die Möglichkeit sich über die WISTRA GmbH zu informieren.

Sie erhalten Einblick über die Leistungsfähigkeit unseres modernen Unternehmens, unsere Produkte und Dienstleistungen im Bereich Transporter.

Wir stellen Ihnen neben den bekannten Produkten unsere neuesten Produktentwicklungen und Zubehör-Artikel aus unserem Sortiment vor.

Wir freuen uns auf die Zusammenarbeit mit Ihnen und wünschen Ihnen viel Freude an unserem Katalog.

Ihr



Mark Zubel



---

### Das Unternehmen

WISTRA bietet ein weitgefächertes Produktportfolio an textilen und mechanischen Hilfsmitteln für die Ladungssicherung.

Unsere Marktposition basiert auf einem kompetenten Mitarbeiterstamm, die mit Fachwissen und Erfahrung Ihre Bedürfnisse erfüllen sowie anwendungsorientierten und qualitativ hochwertigen Produkten zu marktgerechten Preisen.

**WISTRA – Ihr erster Ansprechpartner für innovative Ladungssicherungssysteme in Europa**

Zudem agieren wir als Mitglied der Heico Group mit den amerikanischen Marktführern im Bereich Ladungssicherung in der Entwicklung und Produktion.

## Über 30 Jahre Qualität, ständige Weiterentwicklung und technische Modernisierung





6





---

## Geprüfte Sicherheit bei Entwicklung und Produktion

---

### Die Qualität

---

Alle Produkte des WISTRA-Sortiments werden strengen Sicherheitsprüfungen unterzogen.

Unser Qualitätsmanagement stellt die Basis für die Gewährleistung unserer gleichbleibend hohen Qualität dar.

Die meisten Produkte unseres Programms sind außerordentlichen Dauerbelastungen ausgesetzt. Daher müssen die von uns verarbeiteten Materialien von jeher lange Testreihen über sich ergehen lassen.

**Das ist Sicherheit pur für unsere Kunden.**

---

### Die Produktion

---

Nahezu alle Produkte zur textilen und mechanischen Ladungssicherung werden durch uns entwickelt und konstruiert.

In unserem modernen Maschinenpark sorgen kompetente Fachkräfte für die qualitätsgerechte Montage und Produktion aller unserer Produkte.

Jahrelange Kooperationen mit Lieferantenpartnern weltweit machen es uns möglich Ihnen ein hervorragendes Preis-Leistungs-Verhältnis anzubieten.

Gleichzeitig können wir Ihnen durch diese Kooperationen ein breites Angebot an Speziallösungen unterbreiten, wie beispielsweise die Produkte der Reihe „Fix Products“, die wir als exklusiver Partner für Zentraleuropa vertreiben. Im Bereich der Airline-Zurrschienen haben wir dank eigener Produktionslinie in Europa die Voraussetzungen geschaffen, Ihnen ganz individuelle und maßgeschneiderte Konfigurationen zu fertigen – ganz egal, wie viele Bohrungen und Radien.

Mit Sicherheit finden Sie bei WISTRA die richtige Lösung für Ihre individuellen Anforderungen!

# Unser Sicherheitsprogramm im Überblick

## Textile Ladungssicherung

Durch unsere jahrzehntelange Erfahrung und die stetige Weiterentwicklung und Ergänzung unseres Sortimentes, sind wir in der Lage Ihnen hervorragend durchkonstruierte Lösungen für die textile Ladungssicherung anbieten zu können.

Egal ob zu Luft, Wasser, Schiene oder Straße - wir haben die Lösung für die individuellen Anforderungen Ihres Unternehmens an die Ladungssicherung.

Der tägliche Einsatz unter verschiedensten Bedingungen beweist die hohe Zuverlässigkeit unserer Produkte und bestätigt uns in der Anwendung neuester thermischer Verfahren.

WISTRA Zurrgurte werden nach dem aktuellen Stand der Technik gemäß EN 12195-2 geprüft und gefertigt.

Unsere SAFEGUARD-Ladungssicherungsnetze werden speziell für Transportgut entwickelt, individuell abgestimmt und konfektioniert. Die Fertigung, Kennzeichnung und Prüfung erfolgt nach der VDI Richtlinie 2700 Blatt 3.3.

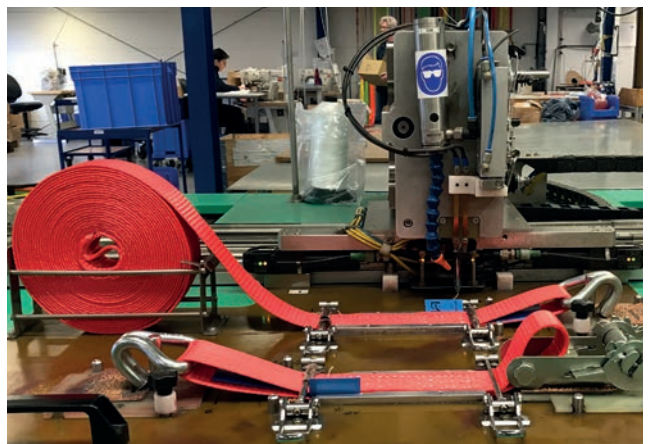
Viele bekannte Logistikunternehmen und Global Player setzen unsere SAFEGUARD-Ladungssicherungsnetze erfolgreich in den Bereichen Bahn-, Post-, Paketdienst- und Stückgutverkehr ein.



Beispiel: Sicherungsnetze zum Niederhalten von Ladegut

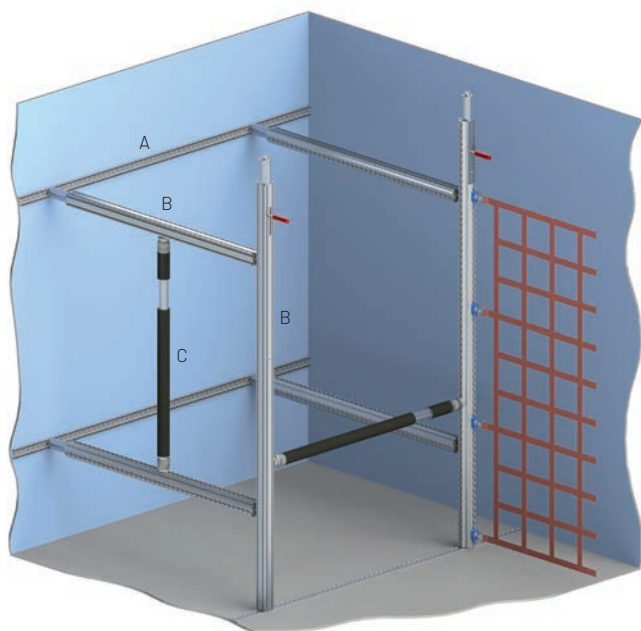


Beispiel: Zurrgurt mit Quick-View-Label



Beispiel: Fertigung von Zurrgurten





A = Airlineschienen  
B = Spairbalken  
C = Airline-Beam

## Mechanische Ladungssicherung

In Zusammenarbeit mit dem zolltechnischen Kriminalinstitut haben wir zollsichere Ladungssicherungsmittel auf höchstem Niveau entwickelt.

Hieraus entstand der patentierte WISTRA Sperrbalken POWERSTOPP, um zum Beispiel bauartbedingte Hohlräume in Fahrzeugen zu verplomben und Belastungen von bis zu 2,5 t standzuhalten.

POWERSTOPP ist ein wahrer Herkules unter den Ladungssicherungssystemen und wird hauptsächlich im kombinierten Ladungsverkehr auf der Straße und der Schiene verwendet.

Gemeinhin sind in der Produktgruppe der mechanischen Ladungssicherung die starren Sicherungsmittel zusammengefasst. Sie schützen das Transportgut in allen Fahrzeugen sicher und formschlüssig.

WISTRA hat viele dieser Sicherungsmittel als Baukastensystem konzipiert. Das garantiert die Einsetzbarkeit verschiedener Ladungssicherungen für die gängigen, im Fahrzeug installierten Schienen bzw. Wandpaneele.



Beispiel: Airline-Beam und Spairbalken in der Anwendung

## Für Transporter und Anhänger

Zum WISTRA-Lieferprogramm für Transporter und Anhänger gehören textile Ladungssicherungssysteme wie Zurrgurte und im Besonderen die Ladungssicherungsnetze aus der Serie SAFEGUARD. Diese Netze gibt es in einer Vielzahl praxiserprobter Standardausführungen sowie als individuell entwickelte Lösung nach der jeweiligen Kundenanforderung.

WISTRA Ladungssicherungsnetze lassen sich zur Laderaumabtrennung ebenso gut verwenden wie zur rückwärtigen Ladungssicherung und zum Niederzurren. Sie lassen sich an den vom Fahrzeughersteller montierten Standardzurrpunkten befestigen. Die dazu passenden Endbeschläge finden Sie in diesem Katalog.

Selbstverständlich können alle anderen Ladungssicherungssysteme wie z. B. Sperrbalken und Zurrgurte auch für Transporter und Anhänger eingerichtet werden.

Damit bietet WISTRA die individuelle Komplettlösung in Sachen Ladungssicherung für Transporter und Anhänger.

Fragen Sie uns gern nach einer Lösung für Ihre Transportversicherung. Unsere qualifizierten Mitarbeiter beraten Sie kompetent und erstellen Ihnen gern ein entsprechendes Angebot.

### Sicherheitssiegel/Diebstahlsicherungen

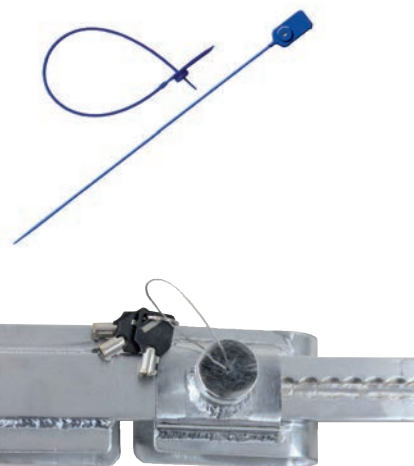
Durch die Globalisierung und die Öffnung vieler Grenzen für den nationalen und internationalen Handel werden die Anforderungen an einen sicheren Warenverkehr immer höher.

WISTRA hat sich seit langem darauf eingestellt und bietet eine breite Palette an Sicherheitssiegeln für Ihre Anforderungen an Ladungssicherungshilfsmitteln.

Um Diebstahl und Manipulation entgegen zu wirken, hat WISTRA ein umfangreiches Programm von Diebstahlsicherungssystemen zusammengestellt. Sie sind so konzipiert, dass das komplette Transportmittel gesichert ist und gleichzeitig der unberechtigte Zugriff auf das Ladegut verhindert wird.

### Hebetechnik

Das Programm Hebetechnik umfasst bei WISTRA Rundschnlingen und Hebebänder mit verstärkten Endschlaufen. Damit sie selbst höchsten Ansprüchen genügen, werden sie nur aus geprüften Materialien gefertigt. Unsere Rundschnlingen und Hebebänder decken eine Tragfähigkeit bis 10.000 kg ab, werden nach den aktuellen Normen gefertigt und sind in individuellen Längen erhältlich.



Containersiegel und Diebstahlsicherung



Hebeband und Rundschnlinge

### Beratung, Analyse und Umsetzung

WISTRA überzeugt, wenn es um individuelle Lösungen für schwierige Transportaufgaben geht. Die WISTRA-Entwicklungsingenieure analysieren gemeinsam mit unseren Kunden die besonderen Aufgabenstellungen vor Ort und erarbeiten individuelle Transportsicherungskonzepte.

Durch unsere engen Kontakte zu Transporteuren und Produzenten können wir schnelle und gezielte Lösungen entwickeln.

WISTRA verfügt über ein hohes fachspezifisches Transport- und Ladungssicherungs-Know-how und setzt seine vielfältigen Erfahrungen über Produkte und Transportwege zur Erarbeitung optimaler Sicherheitssysteme ein.



## Individuelle Kundenanfragen

---

Wir sind darauf ausgerichtet Ihre Sonderanfertigungswünsche technisch umzusetzen. WISTRA kann Ihnen Gurtgewebe in allen Farben und Zuschnittlängen liefern, auch wenn diese nicht in diesem Katalog abgebildet sind.

Auf Wunsch können wir Ihnen viele Artikel mit Ihrem Firmenlogo und/oder Firmennamen fertigen. Selbst kundenspezi-

fische Spezialanfertigungen stellen für uns lösbare Herausforderungen dar.

Sollten Sie einen Wunschartikel nicht in diesem Katalog finden, zögern Sie nicht uns anzusprechen. Gemeinsam finden wir mit Sicherheit die richtige Lösung für Sie.

Topseller

## Airline-Zurrschiene 5503

---

Mehr auf Seite 14



**Ladungssicherung für  
Transporter und Anhänger**

## Airline-Zurrschienen



Die WISTRA Airline-Zurrschienen sowie das Zubehör unterliegen einer stetigen Material- und Qualitätsüberprüfung.

Mit der kontinuierlich wachsenden Anzahl der unterschiedlichen Ausführungen bieten wir unseren Kunden Airline-Zurrschienen für die unterschiedlichen Bereiche im Transporter-, Anhänger- und Kofferbereich.

Ein umfangreiches Angebot an Zurrgurten, Safeguard Ladungssicherungsnetzen, Sperr- und Klemmbalkensysteme, Kleidertransportstangen sowie Befestigungssystemen und unterschiedliche Endkappen runden das Sortiment ab.

Das WISTRA Airline-Zurrschienen-Programm umfasst die standardmäßigen Ausführungen in naturblank.

Ferner bieten wir auf Anfrage auch spezielle Lösungen und Ausführungen mit Bohrungen oder Oberflächenveredlungen wie Pulver- oder Eloxalbeschichtungen an.

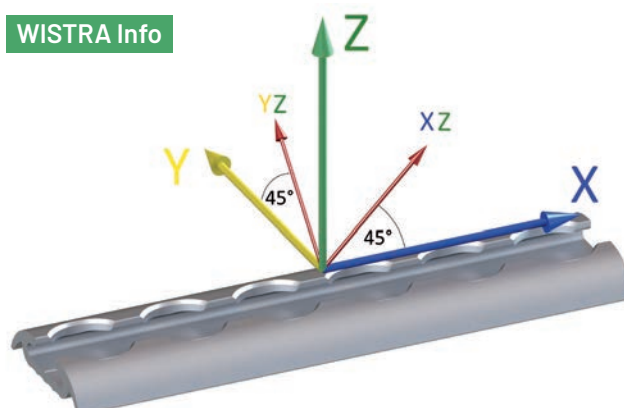
Wir verzichten bewusst auf plakative Festigkeitswerte. In unserem hauseigenen Prüfraum wurden die von uns bei den jeweiligen Ausführungen benannten LC Werte für Single- und Doublefittinge mit den benannten Befestigungen ermittelt.

Bitte berücksichtigen Sie, dass bei der Montage der Airline-Zurrschienen die Art der Verbindung (Schrauben, Nieten, Kleben etc.) sowie die Festigkeit des Untergrundes (Holme, Träger, Bleche etc.) entscheidend sind.

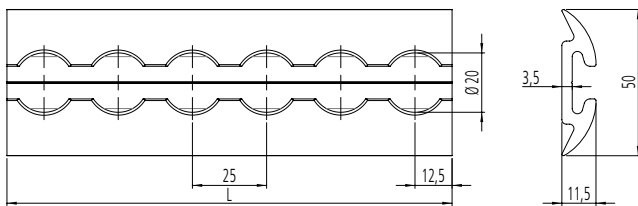
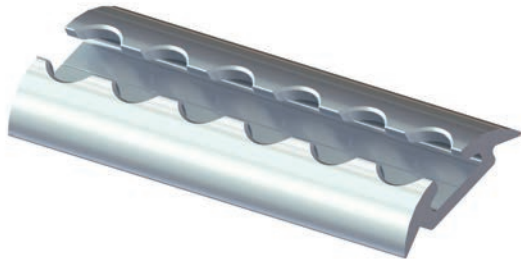
Ferner im Einsatz ist entscheidend, welcher Zurrgurt mit welchem Endfitting (Single, Double oder Quattro) in welchem Winkel eingesetzt wird.

Bei der Auswahl steht unser Verkaufs-Team Ihnen gern zur Seite.

### WISTRA Info



## Airline-Zurrschiene 5503



### Technische Daten

- > halbrunde Ausführung
- > Schienenbreite: 50 mm
- > Lochdurchmesser: 20 mm
- > Lochraster: 25 mm
- > Länge: 6.000 mm +5/-0 / 3.000 mm +1/-5 / 2.000 mm +1/-5
- > Aluminium, unbehandelt

Bezeichnung	Artikelnummer
Zurr 5503 Air 6000 mm blank	21550320-6000
Zurr 5503 Air 3000 mm blank	21550320-3000
Zurr 5503 Air 2000 mm blank	21550320-2000

### LC-Festigkeit

WIS-Endbeschlag	382	380
Z 90°	500 daN	1000 daN
X-Z 45°	500 daN	1000 daN
Y-Z 45°	400 daN	900 daN

LC-Festigkeit bei Befestigung: alle 75 mm mittig mit einer Senkkopfschraube M6 DIN 7991 10.9

## Endkappe in Klick-Version

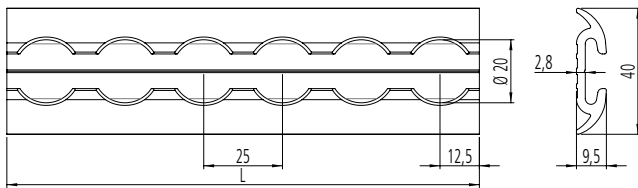


### Technische Daten

- > für Airlineschiene Typ 5503
- > Farbe: schwarz

Bezeichnung	Artikelnummer
Zurr 5106 Air Schutzk halbru schwa Klick	215106001540

## Airline-Zurrschiene 5513



### Technische Daten

- > halbrunde Ausführung
- > Schienenbreite: 40 mm (Slimversion)
- > Lochdurchmesser: 20 mm
- > Lochraster: 25 mm
- > Länge: 3.000 mm +1/-5 / 2.000 mm +1/-5 / 1.000 mm +1/-5
- > Aluminium, unbehandelt

Bezeichnung	Artikelnummer
Zurr 5513 Air 3000 mm blank slim	21551320-3000
Zurr 5513 Air 2000 mm blank slim	21551320-2000
Zurr 5513 Air 1000 mm blank slim	21551320-1000

### LC-Festigkeit

WIS-Endbeschlag	382	380
Z 90°	500 daN	600 daN
X-Z 45°	500 daN	500 daN
Y-Z 45°	350 daN	400 daN

LC-Festigkeit bei Befestigung: alle 75 mm mittig mit einer Senkkopfschraube M5 DIN 7991 10.9

## Endkappe in Klick-Version

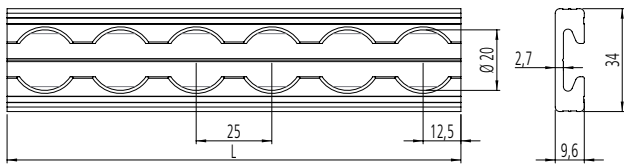


### Technische Daten

- > für Airlineschiene Typ 5513
- > Farbe: schwarz

Bezeichnung	Artikelnummer
Zurr 5113 Air Schutzk halbr Slim Klick	215113001540

## Airline-Zurrschiene 5504



### Technische Daten

- > eckige Ausführung
- > Schienenbreite: 34 mm
- > Lochdurchmesser: 20 mm
- > Lochraaster: 25 mm
- > Länge: 6.000 mm +5/-0 / 3.000 mm +5/-0 / 2.000 mm +5/-0
- > Aluminium, unbehandelt

Bezeichnung	Artikelnummer
Zurr 5504 Air 6000 mm blank	21550420-6000
Zurr 5504 Air 3000 mm blank	21550420-3000
Zurr 5504 Air 2000 mm blank	21550420-2000

### LC-Festigkeit

WIS-Endbeschlag	382	380
Z 90°	500 daN	500 daN
X-Z 45°	500 daN	500 daN
Y-Z 45°	400 daN	400 daN

LC-Festigkeit bei Befestigung: alle 75 mm mittig mit einer Senkkopfschraube M5 DIN 7991 10.9

## Endkappe in Klick-Version



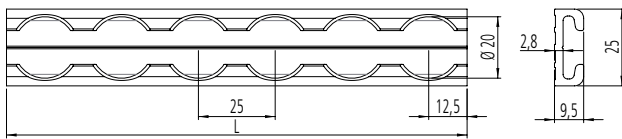
### Technische Daten

- > für Airlineschiene Typ 5504
- > Farbe: schwarz

Bezeichnung	Artikelnummer
Zurr 5103 Air Schutzkeil 4-kant schwarz	215103001540



## Airline-Zurrschiene 5514



### Technische Daten

- > eckige Ausführung
- > Schienenbreite: 25 mm (Slimversion)
- > Lochdurchmesser: 20 mm
- > Lochraster: 25 mm
- > Länge: 3.000 mm +1/-5 / 2.000 mm +1/-5 / 1.000 mm +1/-5
- > Aluminium, unbehandelt

Bezeichnung	Artikelnummer
Zurr 5514 Air 3000 mm blank slim	21551420-3000
Zurr 5514 Air 2000 mm blank slim	21551420-2000
Zurr 5514 Air 1000 mm blank slim	21551420-1000

### LC-Festigkeit

WIS-Endbeschlag	382	380
Z 90°	450 daN	450 daN
X-Z 45°	350 daN	450 daN
Y-Z 45°	250 daN	300 daN

LC-Festigkeit bei Befestigung: alle 75 mm mittig mit einer Senkkopfschraube M5 DIN 7991 10.9

## Endkappe in Klick-Version



### Technische Daten

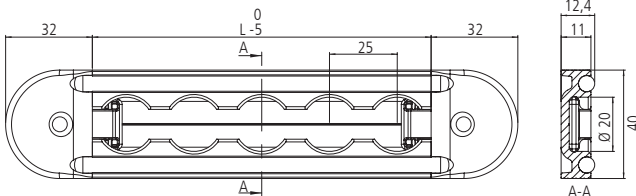
- > für Airlineschiene Typ 5514
- > Farbe: schwarz

Bezeichnung	Artikelnummer
Zurr 5114 Air Schutzke 4-kant Slim Klick	215114001540

## Airline-Zurrschiene 5508, konfektioniert



blaue Farbe in Anlehnung an RAL 5002



### Technische Daten

- > Schienenbreite: 40 mm
- > Lochdurchmesser: 20 mm
- > Lochraster: 25 mm
- > Länge der Zurrschiene: 3.000 mm +1/-5 / 2.000 mm +1/-5 / 1.000 mm +1/-5
- > Länge inkl. Endkappen: 3.064 mm +1/-5 / 2.064 mm +1/-5 / 1.064 mm +1/-5
- > Aluminium, unbehandelt

### Ausführung schwarz mit integriertem Gummischutz und 2 Endkappen

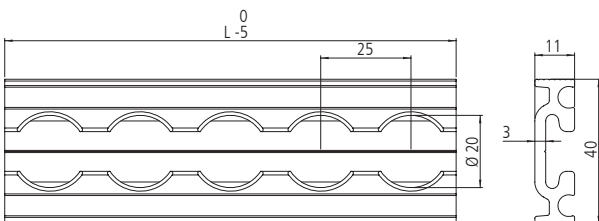
Bezeichnung	Artikelnummer
Zurr 5508 Air Set 3000 mm	21550877-3000
Zurr 5508 Air Set 2000 mm	21550877-2000
Zurr 5508 Air Set 1000 mm	21550877-1000

### Ausführung blau mit integriertem Silikonschutz und 2 Endkappen

Bezeichnung	Artikelnummer
Zurr 5508 Air Set 3000 mm	21550878-3000
Zurr 5508 Air Set 2000 mm	21550878-2000
Zurr 5508 Air Set 1000 mm	21550878-1000

## Airline-Zurrschiene 5508

18



### Technische Daten

- > Ausführung ohne Gummischutz und ohne Endkappen
- > Schienenbreite: 40 mm
- > Lochdurchmesser: 20 mm
- > Lochraster: 25 mm
- > Länge der Zurrschiene: 3.000 mm +1/-5
- > Aluminium, unbehandelt

Bezeichnung	Artikelnummer
Zurr 5508 Air 3000 mm blank ohne Gummi	21550820-3000

### LC-Festigkeit

WIS-Endbeschlag	382	380
Z 90°	500 daN	1000 daN
X-Z 45°	500 daN	1000 daN
Y-Z 45°	400 daN	900 daN

LC-Festigkeit bei Befestigung: alle 75 mm mittig mit einer Senkkopfschraube M6 DIN 7991 10.9

## Schnur für Airlineschiene Typ 5508



blaue Farbe in Anlehnung an RAL 5002

### Technische Daten

> Gummischnur schwarz: 50 Meter auf Rolle

Bezeichnung	Artikelnummer
Zurr 5508 Gummi Meterware (50 m Rollen)	21550800-50000

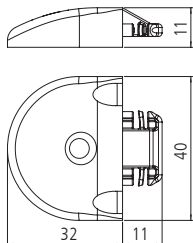
> Silikonschnur blau: 100 Meter auf Rolle

Bezeichnung	Artikelnummer
Zurr 5508 Silikon Meterware (100 m Rollen)	21550801-100000

## Endkappe in Klick-Version



blaue Farbe in Anlehnung an RAL 5002



### Technische Daten

> für Airlineschiene Typ 5508

#### Schwarze Kunststoffendkappe

Bezeichnung	Artikelnummer
Endkappe 5104 für Airline Schiene 5508	215104001540

#### Blaue Kunststoffendkappe

Bezeichnung	Artikelnummer
Endkappe 5104 für Airline Schiene 5508	215104001340

## Custom made Schiene



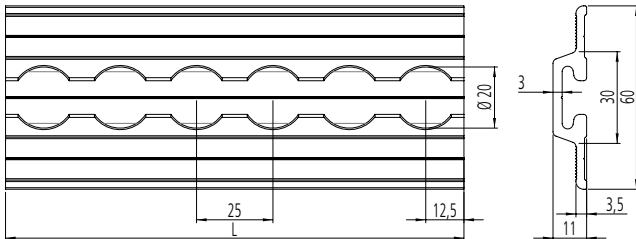
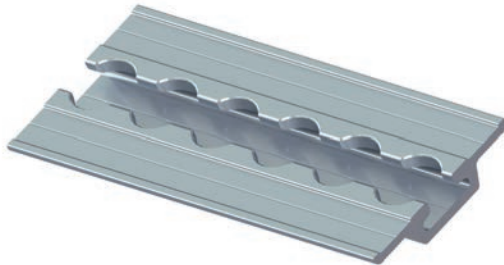
### Konfigurieren Sie Ihre Airline-Zurrschiene selbst!

- 1 Sie bestimmen den Typ.
- 2 Sie bestimmen ob Aluminium unbehandelt, eloxiert oder pulverbeschichtet.
- 3 Sie bestimmen die Länge.

- 4 Sie bestimmen die Anzahl und Ausführung der Befestigungsbohrung.
- 5 Sie bestimmen eventuelle Radien an den Ecken.

**Wir setzen Ihre Wünsche um. Sprechen Sie uns an!**

## Airline-Zurrschiene 5507



### Technische Daten

- > mit Flügel oben zum Integrieren im Laderaumboden
- > Schienenbreite: 60 mm
- > Lochdurchmesser: 20 mm
- > Lochraster: 25 mm
- > Länge: 3.000 mm +1/-5
- > Aluminium, unbehandelt

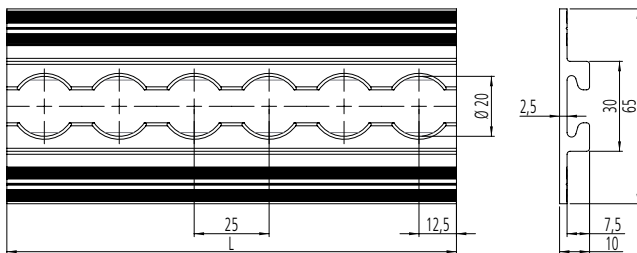
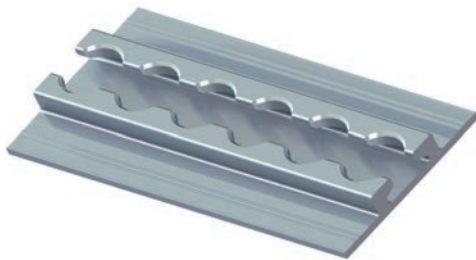
Bezeichnung	Artikelnummer
Zurr 5507 Air 3000 mm blank	21550720-3000

### LC-Festigkeit

WIS-Endbeschlag	382	380
Z 90°	500 daN	1000 daN
X-Z 45°	500 daN	1000 daN
Y-Z 45°	400 daN	900 daN

LC-Festigkeit bei Befestigung: alle 75 mm mittig mit einer Senkkopfschraube M6 DIN 7991 10.9

## Airline-Zurrschiene 5501



### Technische Daten

- > mit Flügel unten zum Integrieren im Laderaumboden
- > Schienenbreite: 65 mm
- > Schienenhöhe: 10 mm
- > Lochdurchmesser: 20 mm
- > Lochraster: 25 mm
- > Länge: 3.000 mm +1/-5
- > Aluminium, unbehandelt

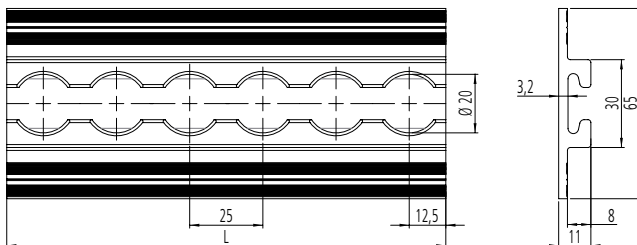
Bezeichnung	Artikelnummer
Zurr 5501 Air 3000 mm blank	21550120-3000

### LC-Festigkeit

WIS-Endbeschlag	382	380
Z 90°	500 daN	500 daN
X-Z 45°	500 daN	500 daN
Y-Z 45°	400 daN	400 daN

LC-Festigkeit bei Befestigung: alle 75 mm gegenüberliegend mit einer Linsenkopfschraube M6 DIN 7380 8.8

## Airline-Zurrschiene 5510



### Technische Daten

- > mit Flügel unten zum Integrieren im Laderaumboden
- > Schienenbreite: 65 mm
- > Schienenhöhe: 11 mm
- > Lochdurchmesser: 20 mm
- > Lochraster: 25 mm
- > Länge: 3.000 mm +1/-5
- > Aluminium, unbehandelt

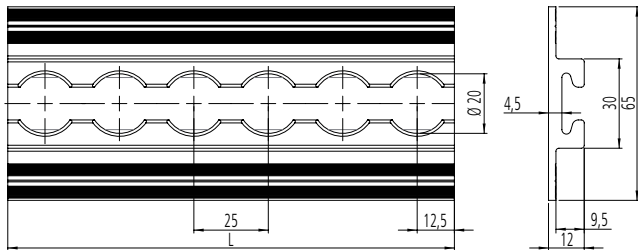
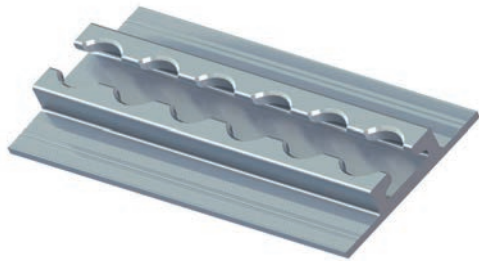
Bezeichnung	Artikelnummer
Zurr 5510 Air 3000 mm blank	21551020-3000

### LC-Festigkeit

WIS-Endbeschlag	382	380
Z 90°	500 daN	1000 daN
X-Z 45°	500 daN	1000 daN
Y-Z 45°	400 daN	900 daN

LC-Festigkeit bei Befestigung: alle 75 mm gegenüberliegend mit einer Linsenkopfschraube M6 DIN 7380 8.8

## Airline-Zurrschiene 5506



### Technische Daten

- > mit Flügel unten zum Integrieren im Laderaumboden
- > Schienenbreite: 65 mm
- > Schienenhöhe: 12 mm
- > Lochdurchmesser: 20 mm
- > Lochraster: 25 mm
- > Länge: 6.000 mm +1/-5 / 3.000 mm +1/-5
- > Aluminium, unbehandelt

Bezeichnung	Artikelnummer
Zurr 5506 Air 6000 mm blank 12 mm	21550620-6000
Zurr 5506 Air 3000 mm blank 12 mm	21550620-3000

### LC-Festigkeit

WIS-Endbeschlag	382	380
Z 90°	500 daN	1000 daN
X-Z 45°	500 daN	1000 daN
Y-Z 45°	400 daN	900 daN

LC-Festigkeit bei Befestigung: alle 75 mm gegenüberliegend mit einer Linsenkopfschraube M6 DIN 7380 8.8

## Endkappe in Klick-Version

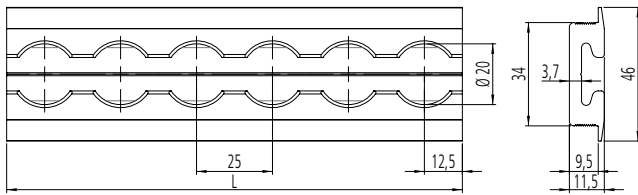


### Technische Daten

- > für Airlineschiene Typ 5506
- > Farbe: schwarz

Bezeichnung	Artikelnummer
Zurr 5105 Air Schutzkeil schwarz	215105001540

## Airline-Zurrschiene 5502



### Technische Daten

- > mit Flügel oben zum Integrieren im Laderaumboden
- > Schienenbreite: 46 mm
- > Lochdurchmesser: 20 mm
- > Lochraster: 25 mm
- > Länge: 6.000 mm +1/-5 / 3.000 mm +1/-5 / 2.000 mm +1/-5
- > Aluminium, unbehandelt

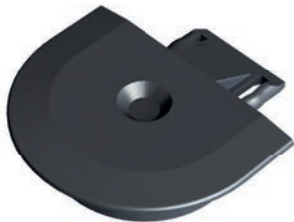
Bezeichnung	Artikelnummer
Zurr 5502 Air 6000 mm blank	21550220-6000
Zurr 5502 Air 3000 mm blank	21550220-3000
Zurr 5502 Air 2000 mm blank	21550220-2000

### LC-Festigkeit

WIS-Endbeschlag	382	380
Z 90°	500 daN	1000 daN
X-Z 45°	500 daN	1000 daN
Y-Z 45°	400 daN	900 daN

LC-Festigkeit bei Befestigung: alle 75 mm mittig mit einer Senkkopfschraube M6 DIN 7991 10.9

## Endkappe in Klick-Version

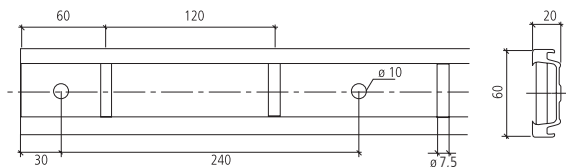


### Technische Daten

- > für Airlineschiene Typ 5502
- > Farbe: schwarz

Bezeichnung	Artikelnummer
Endkappe für Zurrschiene 5502	215102001540

## Stäbchen-Zurrschiene 4710



### Technische Daten

- > mit Gummischutz
- > Schienenbreite: 66 mm (inkl. Schutzprofil)
- > Schienenhöhe: 23 mm (inkl. Schutzprofil)
- > Stäbchendurchmesser: 8 mm
- > Bohrung: Ø 10 mm, Raster 240 mm
- > Bolzen: Ø 7,5 mm, Raster 120 mm
- > Aluminium, unbehandelt

Bezeichnung	Artikelnummer
Zurr Stäbchen 4710 6000 mm	21471020-6000
Zurr Stäbchen 4710 3000 mm	21471020-3000
Zurr Stäbchen 4710 2000 mm	21471020-2000

## Endkappe



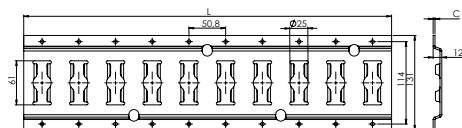
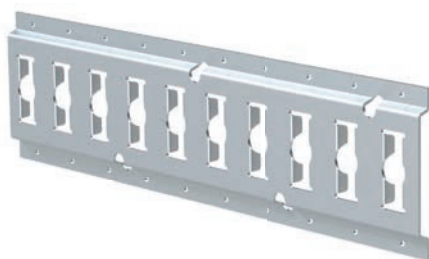
### Technische Daten

- > für Stäbchen-Zurrschiene Typ 4710
- > Farbe: schwarz

Bezeichnung	Artikelnummer
Zurr Stäbchen 4710 Schutzk schwa	212106661540

24

## Anker-Kombi-Zurrschiene 3009



### Technische Daten

- > mit Ablaufloch
- > Schienenbreite: 131 mm
- > Schienenhöhe: 12 mm
- > Lochraster: 50,8 mm

Bezeichnung	Artikelnummer
Zurr Anker-Kombi 3 mm Aluminium	213009300020



## Endkappe



### Technische Daten

- > für Anker-Kombi-Zurrschiene Typ 3009
- > Farbe: grau

Bezeichnung	Artikelnummer
Zurr Anker-Kombi 3009 Schutzk grau	212109951240

## Airline-Zurrschienen-Abdeckprofil



graue Farbe in Anlehnung an RAL 7011

### Technische Daten

- > Abdeckprofil für Airlineschienen
- > Standard Länge: 3.000 mm
- > Gewicht: 665 g
- > Material: Kunststoff
- > Farbe: grau

Bezeichnung	Artikelnummer
Zurr 5109 Air 3000 mm Abdeckprofil grau	21510901-3000

## Abdeckstopfen für die Airlineschiene



### Technische Daten

- > Material: Kunststoff
- > verhindert den direkten Kontakt zwischen Ladegut und Zurrschiene

Bezeichnung	Artikelnummer
Abdeckstopfen Kunststoff Airline	21510100

## LED-Airline-Zurrschiene 5523

**NEU!**  
Airlineschiene mit LED-Stripes



### Elektrischer Anschluss

Der Anschluss erfolgt durch ein 2-adriges Kabel mit 2 x 0,5 mm<sup>2</sup> Querschnitt.

Bei Bedarf können die Kappen ebenfalls verschraubt werden. Dazu werden die Kappen mit einem 4,3 mm Bohrer von der Rückseite aufgebohrt.

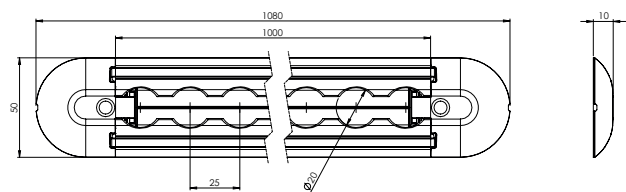
**Hinweis:** Die maximale Spannung des LED Strips beträgt 13,8 V. Sollte das Bordnetz des Fahrzeugs nicht auf diese Spannung begrenzt sein, ist ein Spannungsbegrenzer zu verwenden, um ein Überhitzen der LED-Schiene zu vermeiden.

### Technische Daten

- › halbrunde Ausführung mit 2 integrierten LED Stripes und 2 Endkappen
- › Schienenbreite: 50 mm
- › Schienenhöhe: 10 mm
- › Lochdurchmesser: 20 mm
- › Lochraster: 25 mm
- › Länge der Zurrschiene: 1.000 mm +/-5
- › Länge inklusive Endkappen: 1.080 mm +/-5
- › Aluminium, unbehandelt
- › Nennspannung: 12 V
- › Nennleistung: 13,8 W (Gesamtleistung 27,6 W)
- › Farbtemperatur: 6500 K
- › Lumen: 870 lm pro Stripe
- › Schutzklasse: IP67
- › Gewicht: 565 g

Als 5er-Set mit 1 m oder 2 m Anschlusskabel erhältlich

Bezeichnung	Artikelnummer
Zurr5523 Air Set 1000 mm blank LED	215523770500
Zurr5523 Air Set 2000 mm blank LED	215523770501



## Endkappe ohne Anschlussklemme (Klickversion)



### Technische Daten

- > für Airlineschiene Typ 5523
- > Farbe: schwarz

Bezeichnung	Artikelnummer
Endkappe Klickversion 5523	215123011540

## Endkappe mit Anschlussklemme (Klickversion)



### Technische Daten

- > für Airlineschiene Typ 5523
- > Farbe: schwarz

Bezeichnung	Artikelnummer
Endkappe Klickversion 5523	215123501540

## LED-Stripe



### Technische Daten

- > Länge: 1.025 mm +/- 5
- > inkl. 45 mm Anschlusskabel
- > inkl. doppelseitigem Klebeband auf der Rückseite
- > Nennspannung: 12 V
- > Nennleistung: 13,8 W
- > Farbtemperatur: 6500 K
- > Lumen: 870 lm pro Stripe
- > Schutzklasse: IP67

Bezeichnung	Artikelnummer
Lichtkeder 1000 mm	21552300-1000

## Winkel-Airline-Schiene



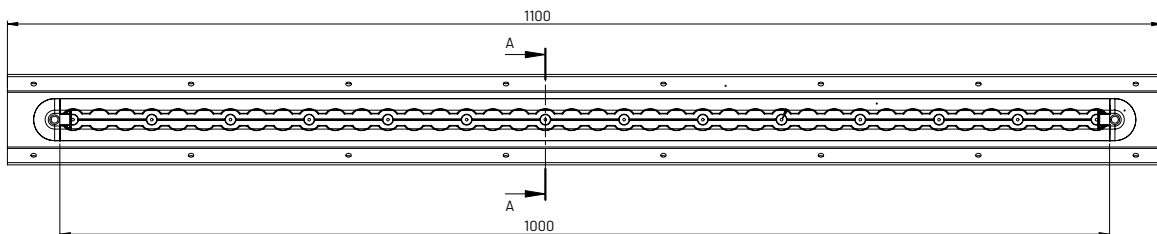
**Hinweis:** Diese Winkel-Airline-Schiene ist für die Eckmontage (90°) vorgesehen.



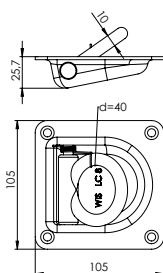
### Technische Daten

- › Form (Schiene): rund / halbrund
- › Länge: 1000 mm +/- 5 mm
- › Lochdurchmesser: 20 mm (Airline)
- › Lochabstand: 25 mm
- › Material: Aluminium blank
- › Länge Winkelblech: 1100 mm
- › Länge Airlineschiene 1000 mm +/- 5 mm, inkl. Endkappen 1050mm +/- 5 mm
- › Alle 150 mm Bohrungen zur Befestigung des Winkelblechs

Bezeichnung	Artikelnummer
Winkel-Airline-Schiene	16000000203



## Zurropunkt 315

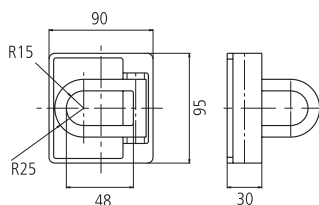


### Technische Daten

- > Zurrkraft (LC): 800 daN
- > Material: Stahl, galv. verzinkt
- > Abmessungen: 105 x 105 mm

Bezeichnung	Artikelnummer
Zurropunkt 315	243150000012

## Zurropunkt 370

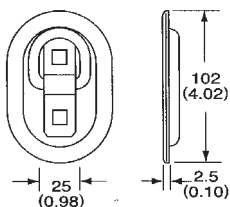


### Technische Daten

- > Zurrkraft (LC): 2.500 daN
- > Material: Stahl, unbehandelt
- > Abmessungen: 95 x 90 x 30 mm

Bezeichnung	Artikelnummer
Zurropunkt 370	243700000010

## Zurropunkt 360

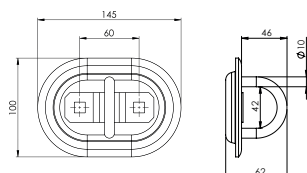


### Technische Daten

- > Zurrkraft (LC): 350 daN
- > Material: Stahl, galv. verzinkt
- > Abmessungen: 104 x 70 mm (ovale Form)

Bezeichnung	Artikelnummer
Zurropunkt 360	243600000012

## Zurropunkt 362



### Technische Daten

- > Zurrkraft (LC): 800 daN
- > Material: Stahl, galv. verzinkt
- > Abmessungen: 145 x 100 mm (ovale Form)

Bezeichnung	Artikelnummer
Zurropunkt 362	243620000012

## Einschraubfitting



### Technische Daten

- > Gewinde: M8
- > Zurrkraft (LC): 500 daN
- > inkl. Einschlagmutter

Bezeichnung	Artikelnummer
Einschraubfitting M8 inkl. Einschlagmutter	140000037701

## Lakeikrampe



### Technische Daten

- > Geeignet zur Befestigung von 25 mm Gurten
- > Material: Stahl, feuerverzinkt
- > Gesamtlänge: 68 mm
- > Gesamtbreite: 15 mm
- > Gesamthöhe: 15 mm
- > Lochabstand: 52 mm
- > Befestigungsbohrungen für 5 mm Nieten
- > Gewicht: ca. 22 g

Bezeichnung	Artikelnummer
Lakeikrampe 15 x 52	950300001812

30



Geeignet für die Verwendung mit dem **WTR 1000 Ratschen-Zurrgurt**

- > Gurtband: 25 mm, blau

Bezeichnung	Artikelnummer
WTR 1000-025 0,3 + 3,2 m signalblau SN	1251293

## Single-Airline-Fitting 382



### Technische Daten

- > Zurrkraft (LC): 500 daN
- > Gehäuse aus Kunststoff
- > Kunststofffarbe: blau

Bezeichnung	Artikelnummer
Endbe 382 WIS Single-Airlinefitting blau	140000038200

## Single-Airline-Fitting 385



### Technische Daten

- > Zurrkraft (LC): 500 daN
- > Gehäuse aus Kunststoff
- > Kunststofffarbe: rot

Bezeichnung	Artikelnummer
Endbe 385 WIS Single-Airlinefitting rot	140000038500

## Single-Airline-Fitting 386



### Technische Daten

- > Zurrkraft (LC): 500 daN
- > Gehäuse aus Kunststoff
- > Kunststofffarbe: schwarz

Bezeichnung	Artikelnummer
Endbe 386 WIS Single-Airline schwarz	140000038600

## Single-Airline-Fitting 387



### Technische Daten

- > Zurrkraft (LC): 500 daN
- > Gehäuse aus Kunststoff
- > Feder, Ring und Haltestift aus Edelstahl
- > Kunststofffarbe: anthrazit

Bezeichnung	Artikelnummer
Endbe 387 Single-Airl anthrazit Edelstahl	140000038700

## Single-Airline-Fitting 388



### Technische Daten

- > Zurrkraft (LC): 500 daN
- > Gehäuse aus Kunststoff
- > Kunststofffarbe: orange

Bezeichnung	Artikelnummer
Endbe 388 WIS Single-Airline orange	140000038800

## Single-Airline-Fitting 379



### Technische Daten

- > Zurrkraft (LC): 500 daN
- > Ringdurchmesser (innen): 34 mm
- > Material: Stahl, Aluminium

Bezeichnung	Artikelnummer
Endbe 379 für Airline-Schiene	140000037900

## Double-Airline-Fitting 380



### Technische Daten

- > Zurrkraft (LC): 10 kN
- > Material: Stahl, galv. verzinkt

Bezeichnung	Artikelnummer
Endbe 380 Airline-Schiene doppel	140000038000

## Double-Airline-Fitting 381



### Technische Daten

- > Zurrkraft (LC): 400 daN
- > Ringdurchmesser (innen): 25 mm
- > Material: Stahl, galv. verzinkt

Bezeichnung	Artikelnummer
Endbe 381 Airline-Schiene dopp	140000038100





## Nutenstein mit zwei Gewindebohrungen M6



### Technische Daten

- › zur Befestigung verschiedener Materialien an Airline-Zurrschienen
- › Material: Stahl, galv. verzinkt
- › Abmessungen: 50 x 18 mm
- › Abstand der Gewindebohrungen: 25 mm

Bezeichnung	Artikelnummer
Nutenstein 2x M6 Gewinde	215108200612

## Nutenstein mit drei Gewindebohrungen M6

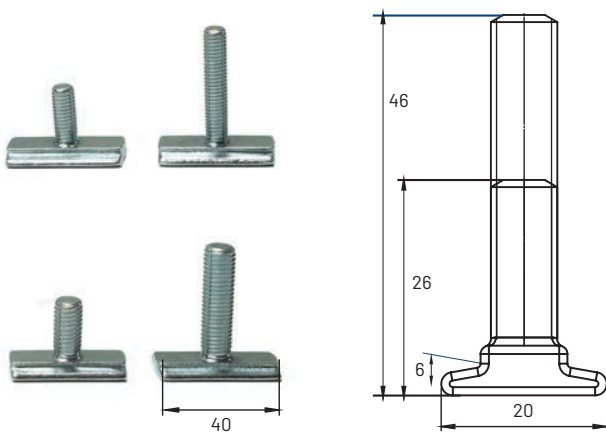


### Technische Daten

- › zur Befestigung verschiedener Materialien an Airline-Zurrschienen
- › Material: Stahl, galv. verzinkt
- › Abmessungen: 75 x 18 mm
- › Abstand der Gewindebohrungen: 25 mm

Bezeichnung	Artikelnummer
Nutenstein 3x M6 Gewinde	215108300612

## Nutenstein mit Gewindebolzen M8 und M10



### Technische Daten

- › zur Befestigung verschiedener Produkte an Airline-Zurrschienen
- › Gewindebolzen M8/M10
- › Material: Stahl, galv. verzinkt
- › LC (lashing capacity): 2.000 daN

Bezeichnung	Artikelnummer
Nutenstein M8 mit Gewindebolzen 20 mm	21510830
Nutenstein M8 mit Gewindebolzen 40 mm	21510831
Nutenstein M10 mit Gewindebolzen 20 mm	21510832
Nutenstein M10 mit Gewindebolzen 40 mm	21510833

## Schraubfitting mit selbstsichernder Mutter für Airline-Zurrschienen



### Technische Daten

- > Gewinde: M8 x 25 / 30 / 40 / 60
- > Material: Stahl, galv. verzinkt
- > vormontiert

Bezeichnung	Artikelnummer
Schraubfitting 5107 M8x25 mit Mutter u. Scheibe, Klemmbereich bis 7 mm	21510784
Schraubfitting 5107 M8x30 mit Mutter u. Scheibe, Klemmbereich bis 11 mm	21510785
Schraubfitting 5107 M8x40 mit Mutter u. Scheibe, Klemmbereich bis 22 mm	21510786
Schraubfitting 5107 M8x60 mit Mutter u. Scheibe, Klemmbereich bis 42 mm	21510787

## Schraubfitting mit durchschraubbarem Kunststoff Sterngriff für Airline-Zurrschienen



### Technische Daten

- > Gewinde: M8 x 25 / 30 / 40 / 60
- > Material: Stahl, galv. verzinkt
- > vormontiert

Bezeichnung	Artikelnummer
Schraubfitting 5108 M8x25 mit Sterngriff, Klemmbereich bis 8 mm	21510864
Schraubfitting 5108 M8x30 mit Sterngriff, Klemmbereich bis 12 mm	21510865
Schraubfitting 5108 M8x40 mit Sterngriff, Klemmbereich bis 22 mm	21510866
Schraubfitting 5108 M8x60 mit Sterngriff, Klemmbereich bis 41 mm	21510867

## Schaufelhalter mit Gummiband



### Technische Daten

- > Länge des Gummibands: 60 mm / 80 mm

Bezeichnung	Artikelnummer
Halter Schaufel- mit Gummiband 60 mm	392003
Halter Schaufel- mit Gummiband 80 mm	392004

## Kantenschutzwinkel 2500



### Technische Daten

- > für Gurtbandbreite 25 mm
- > Material: Kunststoff
- > Farbe: schwarz
- > Gewicht: 22 g
- > Schenkellänge: 55/95 mm

Bezeichnung	Artikelnummer
Kantenschutz Winkel schwarz 25 mm	162500000040

## WISTRA AirlineStop

**NEU!**  
AirlineStop für den sicheren Transport



QR-Code ein-scannen und Video anschauen.

[Hier geht's zum Video.](#)

Die Airlineschiene muss bündig mit dem Fahrzeugboden montiert sein und darf nicht unterstehen.

### Gegen das Rutschen im Laderaum

Mit diesem AirlineStop lassen sich Paletten gegen das Rutschen im Laderaum sichern. Der Beschlag kann bei integrierten Airlineschienen im Fahrzeugboden direkt als Blockade verwendet werden.

Als Halteprofil zwischen zwei Beschlägen eignet sich ein Aluminiumprofil von 50 x 50 mm.

WISTRA Artikelnummern: 221851-1975 und 221851-1000.

Es ist auch möglich einen Sperrbalken zu verwenden, der an den Enden einen 19 mm Zapfen hat. Durch die symmetrische Bauweise des Artikels gibt es keinen speziellen Beschlag für die linke oder rechte Seite.

Auf dem Foto B sieht man die Anwendung des Artikels um 90 Grad gekippt. Bei dieser Anwendung empfehlen wir eine Sicherung mit einem Stift/Splint des Aluminiumprofils.

### Technische Daten

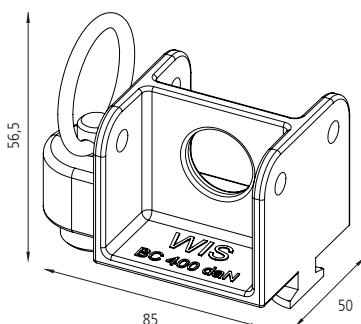
- > für Profile bis 50 mm Stärke
- > BC (breaking capacity) 400 daN
- > Material: Stahl, galv. verzinkt
- > Abmessungen: 85 mm x 50 mm x 56,5 mm
- > Gewicht: 410 g
- > Höhe über dem Fahrzeugboden: 49 mm
- > Mittelbohrung:  $\varnothing$  20 mm für  $\varnothing$  19 mm Zapfen
- > 4 x Bohrung 6 mm für Spannstifte

#### Auch als Set erhältlich:

**Set 1: 2x AirlineStop, 1x Aluminiumprofil (Länge 1.000 mm)**

**Set 2: 2x AirlineStop, 1x Aluminiumprofil (Länge 1.975 mm)**

Bezeichnung	Artikelnummer
WISTRA AirlineStop	140000040000
Aluminiumprofil 50 x 50 mm 1000 mm	221851-1000
Aluminiumprofil 50 x 50 mm 1975 mm	221851-1975
WISTRA AirlineStop Set 1	221104001000
WISTRA AirlineStop Set 2	221104001975



A: AirlineStop mit einem Sperrbalken



B: seitliche Anwendung

## WTR 1000 Ratschen-Zurrgurt



### Technische Daten

- > zweiteilig - FE 0,5 m + LE 4,5 m
- > gemäß EN 12195-2
- > LC 500 daN im geraden Zug
- > STF 200 daN
- > Gurtband: 25 mm, rot

mit Endbeschlag **002** (Spitzhaken)

Bezeichnung	Artikelnummer
WTR 1000-002 0,5 + 4,5 m rot	1255107



mit Endbeschlag **025** (Flachhaken mit Sicherung)

Bezeichnung	Artikelnummer
WTR 1000-025 0,5 + 4,5 m rot	1255216



mit Endbeschlag **379** (Single-Airline-Fitting)

Bezeichnung	Artikelnummer
WTR 1000-379 0,5 + 4,5 m rot	11909023790545

## WTR 1000 Ratschen-Zurrgurt



### Technische Daten

- > zweiteilig - FE 0,2 m + LE 0,73 m / FE 0,2 m + LE 3,2 m
- > gemäß EN 12195-2
- > LC 500 daN im geraden Zug
- > STF 200 daN
- > Gurtband: 25 mm, signalblau
- > Das Losende ist mit dem Festende durch eine Sicherungsnah verbunden.

mit Endbeschlag **382** (Single-Airline-Fitting)

Bezeichnung	Artikelnummer
WTR 1000-382 0,2 + 0,73 m signalblau SN	1251286
WTR 1000-382 0,2 + 3,2 m signalblau SN	1251308



mit Endbeschlag **201** (Flachhaken)

Bezeichnung	Artikelnummer
WTR 1000-201 0,2 + 0,8 m signalblau SN	1250678



mit Endbeschlag **025** (Flachhaken mit Sicherung)

Bezeichnung	Artikelnummer
WTR 1000-025 0,3 + 3,2 m signalblau SN	1251293

## WTR 800 Ratschen-Zurrgurt



### Technische Daten

- > zweiteilig - FE 0,5 m + LE 4,5 m
- > gemäß EN 12195-2
- > LC 400 daN im geraden Zug
- > STF 200 daN
- > Gurtband: 25 mm, grau, gelb

mit Endbeschlag **202** (Karabinerhaken aus Edelstahl)

Bezeichnung	Artikelnummer
WTR 800-202 0,5+ 4,5 grau R915	1250990



mit Endbeschlag **202** (Karabinerhaken)

Bezeichnung	Artikelnummer
WTR 800-202 0,2 + 1,8 m signalblau	1250812



mit Endbeschlag **002** (Spitzhaken)

Bezeichnung	Artikelnummer
WTR 800-002 0,5 + 4,5 m gelb	1257988



mit Endbeschlag **025** (Flachhaken mit Sicherung)

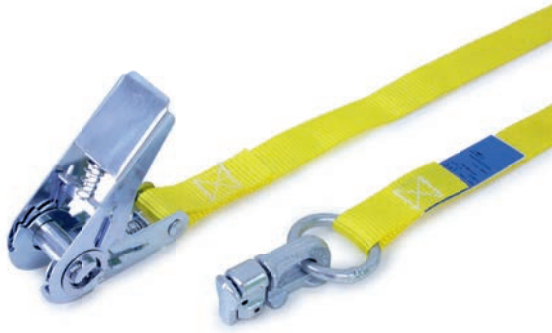
Bezeichnung	Artikelnummer
WTR 800-025 0,5 + 4,5 m gelb	11906030250545



mit Endbeschlag **379** (Single-Airline-Fitting)

Bezeichnung	Artikelnummer
WTR 800-379 0,5 + 4,5 m gelb	1258794

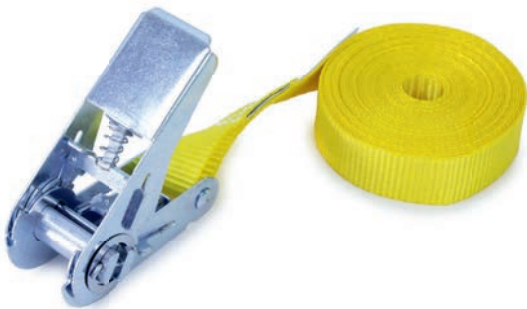




mit Endbeschlag **381** (Double-Airline-Fiting)

Bezeichnung	Artikelnummer
WTR 800-381 0,5 + 4,5 m gelb	1259052

## WTR 800 Druck-Ratschen-Zurrgurt



### Technische Daten

- > einteilig - 3,0 m / 5,0 m
- > gemäß EN 12195-2
- > LC 800 daN in der Umreifung
- > Gurtband: 25 mm, gelb

Bezeichnung	Artikelnummer
WTR 800-einteilig 3,0 m gelb	1259473
WTR 800-einteilig 5,0 m gelb	1259475

## WTR 1500-826 Ratschen-Zurrgurt



### Technische Daten

- > zweiteilig - FE 0,5
- > gemäß EN 12195-2
- > LC 750 daN im geraden Zug
- > STF 210 daN
- > mit Endbeschlag **826** (für Kombi- und Anker-Kombi-Zurrschienen)
- > Gurtband: 50 mm, grün

Bezeichnung	Artikelnummer
WTR 1500-826 0,2 + 0,8 grün SN*	1500533
WTR 1500-826 0,2 + 1,8 grün	1504226
WTR 1500-826 0,5 + 2,5 grün	1504250
WTR 1500-826 0,5 + 4,5 grün	1504252

\*SN = Sicherungsnaht (Fest- und Losende können nicht getrennt werden) - z.B. für Gasflaschenhalterung

## WTK 350 Klemmschlossgurt

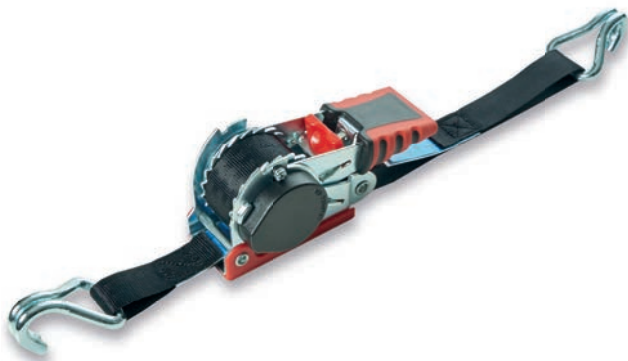


### Technische Daten

- > einteilig - 3,0 m / 5,0 m
- > gemäß EN 12195-2
- > LC 350 daN in der Umreifung
- > Gurtband: 25 mm, gelb

Bezeichnung	Artikelnummer
WTK 350-einteilig 3,0 m gelb	1253673
WTK 350-einteilig 5,0 m gelb	1253675

## WTW 250 Automatik-Ratschen-Zurrgerät



### Technische Daten

- > zweiteilig - FE 0,2 m + LE 2,0 m
- > in Anlehnung an EN 12195-2
- > LC 125 daN im geraden Zug
- > STF 27 daN
- > Gurtband: 25 mm, schwarz

mit Endbeschlag **002** (Spitzhaken)

Bezeichnung	Artikelnummer
WTW 250-002 0,2 + 2,0 m schwarz	1250337

mit Endbeschlag **025** (Flachhaken mit Sicherung)

Bezeichnung	Artikelnummer
WTW 250-025 0,2 + 2,0 m schwarz	1250293

mit Endbeschlag **382** (Single-Airline-Fitting)



Bezeichnung	Artikelnummer
WTW 250-382 0,2 + 2,0 m schwarz	1250346

mit Endbeschlag **725** (S-Haken mit PVC-Überzug)



Bezeichnung	Artikelnummer
WTW 250-725 0,2 + 2,0 m schwarz	1250150

# WISTRA Safeguard-Ladungssicherungsnetze



Seit über 20 Jahren führt die WISTRA GmbH in der Produktpalette auch Ladungssicherungsnetze.

Wir bieten eine Vielzahl von Anwendungsmöglichkeiten – auch außerhalb der Ladungssicherung. Die gängigen Gurtbandbreiten 25 mm, 35 mm und 50 mm sowie die unterschiedlichen Maschenweiten in Kombination mit den Anschlussadaptern an das Fahrzeug, den Trailer oder Anhänger bieten eine Variantenvielfalt.

Wir konnten für unsere Kundschaft aktuell über 300 verschiedene Ausführungen realisieren. Die Safeguard-Ladungssicherungsnetze werden entsprechend den Kundenbedürfnissen geplant und gefertigt.

Neben vielen Einzelanfertigungen haben sich kundenspezifische Lösungen bewährt und wurden bereits über 10.000 Mal gefertigt.

Die Einsatzschwerpunkte liegen in den Bereichen:

- › rückwärtige Ladungssicherung in geschlossenen Aufbauten, den unterschiedlichen Wechselbehältern, Containern und Sonderbehältern
- › seitliche Ladungssicherung z.B. für Curtainsider
- › Ladungssicherung über das Ladegut auf dem Boden und zu den Seiten
- › Rückhaltenetze für Kurzholztransporte
- › Rückhaltenetze für Transporter
- › Niederzurr-Ladungssicherungsnetze

**Die Fertigung, Kennzeichnung und Prüfung erfolgt nach der VDI Richtlinie 2700 Blatt 3.3 (sowie in Anlehnung an DIN EN 12195-2).**





Hieraus ergeben sich eine Vielzahl von Ausführungsmöglichkeiten, die auf Grundlage jahrelanger Erfahrungen im Hause WISTRA und auf Basis der Anforderungsprofile der Kunden festzulegen sind.

Folgende Eckdaten sind dabei zu bedenken:

- Verwendung, Handhabung und Belastungsangaben
- Maschenweite und Gewebeeinsatz
- Anzahl und Ausführung von Spann- und Verbindungselementen
- Verwendung von Gestängen
- Verwendung von zusätzlichen Diebstahlsicherungen

Safeguard-Ladungssicherungsnetze werden für namhafte Kunden wie Deutsche Post, GLS, Hermes und viele andere gefertigt und bewähren sich europaweit in der Praxis.

In diesem Katalog finden Sie eine Auswahl von Netzmöglichkeiten. Falls diese nicht Ihren Bedürfnissen entsprechen, kontaktieren Sie uns bitte. Das WISTRA-Team steht Ihnen mit seiner jahrelangen Erfahrung gern zur Verfügung und fertigt gegebenenfalls auch einzelne Netze individuell für Sie an.



## Ladungssicherungsnetz „QuickKEP“



### Technische Daten

- > vertikales Transporter-Ladungssicherungsnetz
- > Gurtbandbreite: 25 mm
- > Gurtbandfarbe: rot
- > bds. mit Alu-Gestänge
- > 2 Befestigungsebenen zum Einhängen
- > angepasst an die Kontur vom MB Sprinter - Höhe 2
- > LC Netz Befestigungspunkt 250 daN
- > LC Netz gesamt 600 daN
- > Netzprüfung und Kennzeichnung entsprechend VDI-Richtlinie 2700 Blatt 3.3
- > Netzhöhe ca. 1.700 mm
- > Gewicht Netz: ca. 6,8 kg
- > Gewicht Fitting 380 gesamt: ca. 1,8 kg

### Seitliche Befestigung

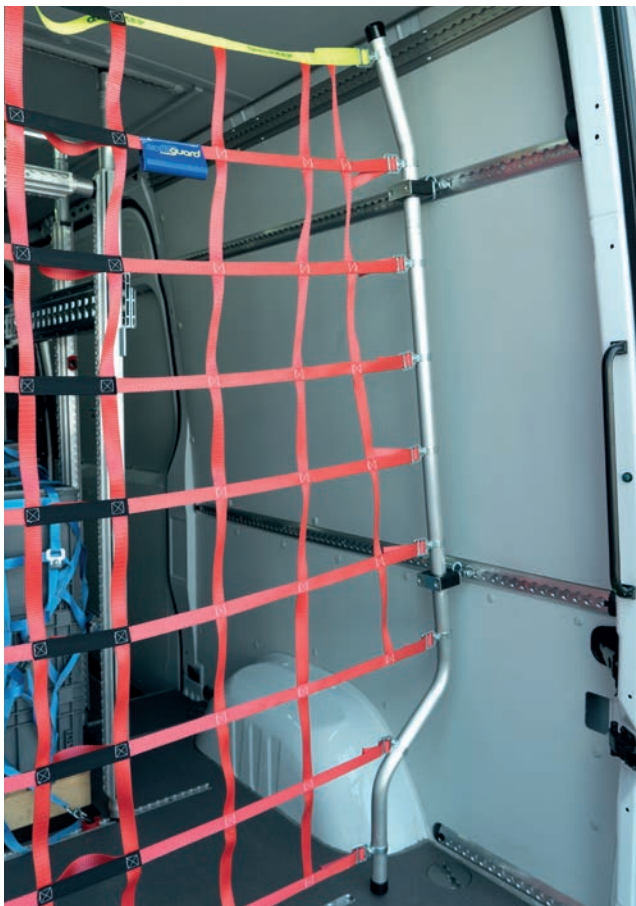
- > WIS Einhakvorrichtung für Double-Airline-Fitting 380
- > 16 Double-Airline-Fittings sind im Set enthalten

### Als Set verpackt für für MB Sprinter - Höhe 2

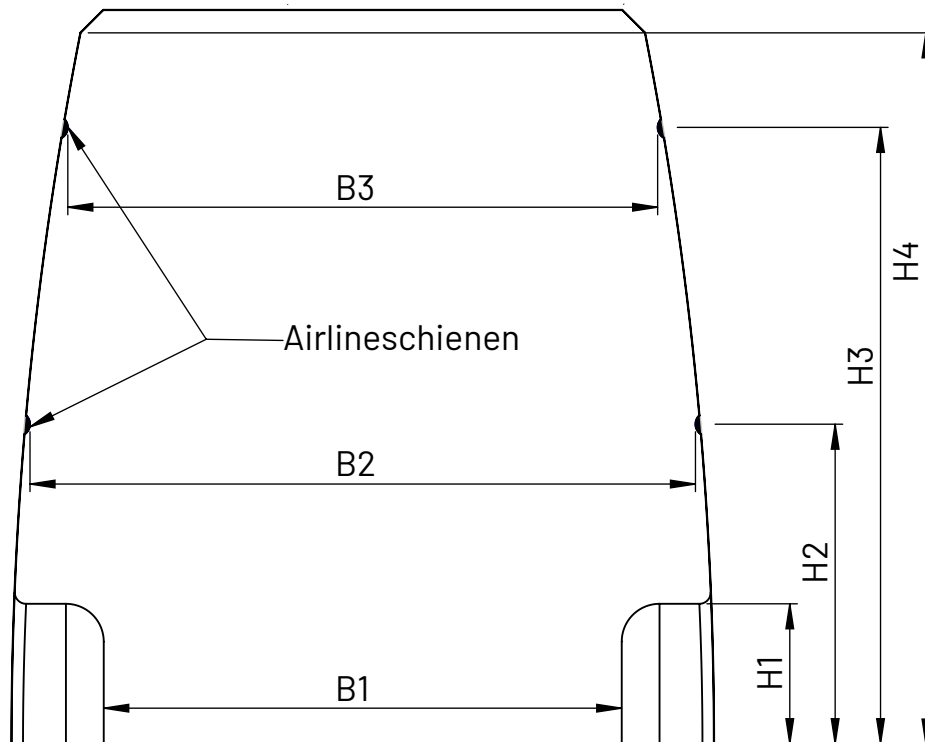
Bezeichnung	Artikelnummer
Safeg QuickKEP Sprinter H2	273480000000

### Als Set verpackt für VW Crafter

Bezeichnung	Artikelnummer
Safeg QuickKEP Crafter	273480000400



## Maßblatt „QuickKEP“



Firma	
Fahrzeughersteller	
Fahrzeugmodell	
H1	
B1	
H2	
B2	
B3	
H3	
H4	

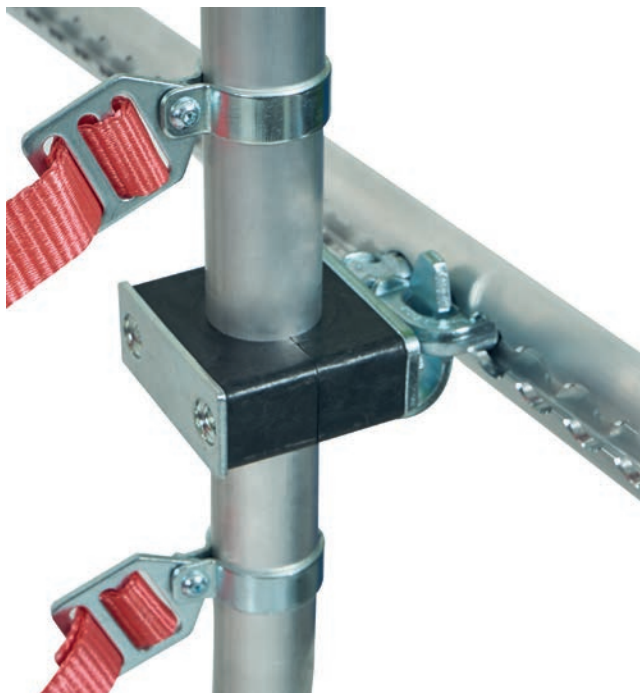
[Hier geht's zum Onlineformular.](#)

## Ladungssicherungsnetz „QuickMED“ medium



### Technische Daten

- › geeignet für Citroën Jumpy, Fiat Talento, Ford Transit Connect, MB Vito, Opel Vivaro, Renault Trafic, VW T5/T6, sowie weitere Modelle
- › vertikales Kleintransporter-Ladungssicherungsnetz
- › wird durch Federdruck am Bodenzapfen in der Einhakvorrichtung arretiert
- › Gurtbandbreite: 25 mm
- › bds. mit Alu-Gestänge
- › 2 Befestigungsebenen
- › LC Netz Befestigungspunkt 250 daN
- › LC Netz gesamt 600 daN
- › Netzprüfung und Kennzeichnung entsprechend VDI-Richtlinie 2700 Blatt 3.3
- › Netzhöhe ca. 1.200 mm
- › Gewicht Netz: ca. 4,8 kg
- › Gewicht Fitting 380 gesamt: ca. 900 g



### Seitliche Befestigung

- › WIS Einhakvorrichtung für Double-Airline-Fitting 380
- › 8 Double-Airline-Fittings sind im Set enthalten

### Als Set verpackt

Bezeichnung	Artikelnummer
Safeg QuickMED medium	274290000100





## Ladungssicherungsnetz „QuickMED“ small



### Technische Daten

- > geeignet für Citroën Berlingo, Fiat Doblo, Ford Transit Courier, MB Citan, Opel Combo, Renault Kango, VW Caddy, sowie weitere Modelle
- > vertikales Kleintransporter-Ladungssicherungsnetz
- > wird durch Federdruck am Bodenzapfen in der Einhakvorrichtung arretiert
- > Gurtbandbreite: 25 mm
- > bds. mit Alu-Gestänge
- > 2 Befestigungsebenen
- > LC Netz Befestigungspunkt 250 daN
- > LC Netz gesamt 600 daN
- > Netzprüfung und Kennzeichnung entsprechend VDI-Richtlinie 2700 Blatt 3.3
- > Netzhöhe ca. 1.080 mm
- > Gewicht Netz: ca. 4,3 kg
- > Gewicht Fitting gesamt: ca. 900 g

### Seitliche Befestigung

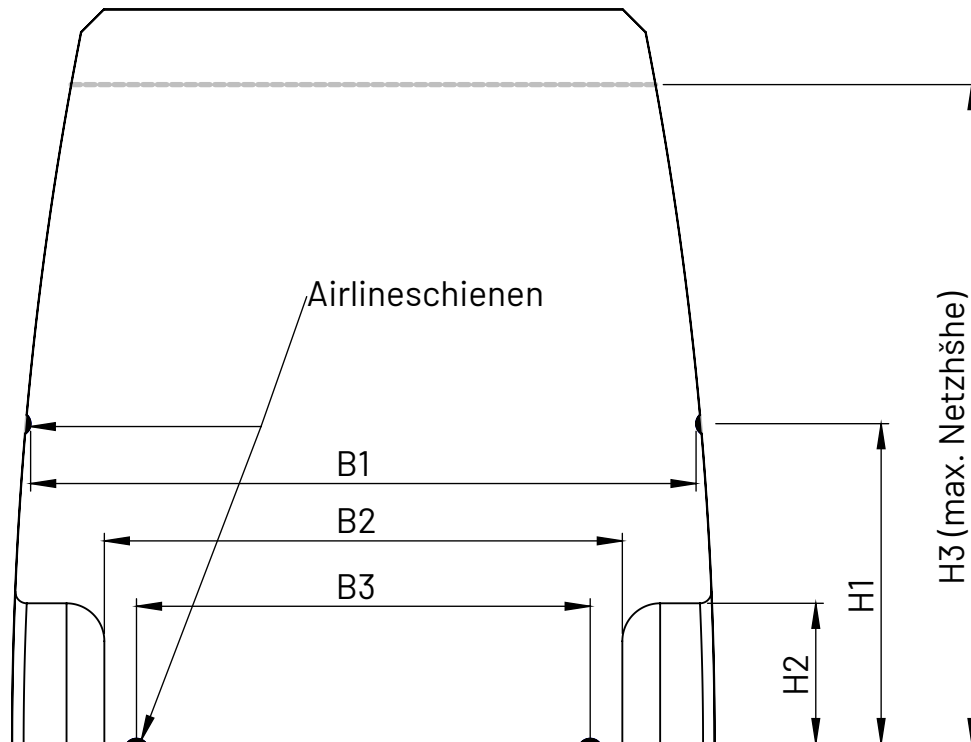
- > WIS Einhakvorrichtung für Double-Airline-Fitting 380
- > 8 Double-Airline-Fittings sind im Set enthalten

### Als Set verpackt

Bezeichnung	Artikelnummer
Safeg QuickMED small	274290000200



## Maßblatt „QuickMED“ medium und small



50

<b>Firma</b>	
<b>Fahrzeughersteller</b>	
<b>Fahrzeugmodell</b>	
<b>H1</b>	
<b>B1</b>	
<b>H2</b>	
<b>B2</b>	
<b>H3</b>	
<b>B3</b>	

[Hier geht's zum Onlineformular.](#)

## Ladungssicherungsnetz „4-Ebenen“



### Technische Daten

- > für MB Sprinter / VW Crafter - Höhe 2
- > vertikales Transporter-Ladungssicherungsnetz
- > Gurtbandbreite: 25 mm
- > Gurtbandfarbe: rot
- > Maschenweite: ca. 175 x 175 mm
- > 4 Befestigungsebenen
- > Breite ca. 1450/1700 mm x Höhe ca. 1700 mm
- > LC Netz Befestigungspunkt 200 daN
- > LC Netz gesamt 400 daN
- > Netzprüf-, Fertigung und Kennzeichnung entsprechend VDI-Richtlinie 2700 Blatt 3.3
- > Netzhöhe ca. 1800 mm

Folgende Endbeschläge sind pro Karton beigelegt:

- > 8 x Endbeschlag 382 für Airline-Zurrschienen
- > 8 x Endbeschlag 025 für Stäbchen-Zurrschienen

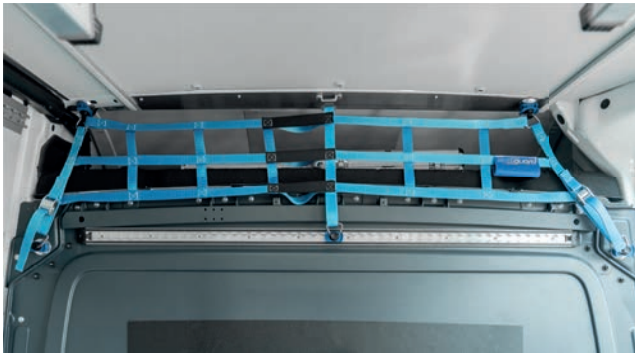
Seitliche Befestigung

- > beidseitig mittels aufgesetztem Klemmschloss
- > vier Befestigungsebenen gemessen ab Boden ca. 50 mm / 700 mm / 1540 mm / 1800 mm
- > Netzbreite
  - bei Befestigungsebene ca. 50 mm: ca. 1.600 mm,
  - bei Befestigungsebene ca. 700 mm: ca. 1.600 mm,
  - bei Befestigungsebene ca. 1.540 mm: ca. 1.400 mm
  - bei Befestigungsebene ca. 1.800 mm: 1.350 mm

Als Set verpackt

Bezeichnung	Artikelnummer
Safeg 25 Crafter/Sprinter 4 Ebenen	271350000008

## WISTRA Alkoven-Netz



### Technische Daten

- > Ladungssicherungsnetz für den Stauraum über der Fahrerkabine
- > angepasst an die Kontur vom MB Sprinter - Höhe 2
- > Gurtbandbreite: 25 mm
- > Gurtbandfarbe: blau
- > LC Netz Befestigungspunkt 200 daN
- > LC Netz gesamt 150 daN
- > Netzprüfung und Kennzeichnung entsprechend VDI-Richtlinie 2700 Blatt 3.3
- > Netzhöhe ca. 215 mm
- > Gewicht Netz: 900 g
- > Befestigung mit 5x Fitting 382 und Haken 213
- > 5x runde Airline Befestigungspunkte, 1x Flachhaken sowie 1x Einhänge Krampe sind im Set enthalten

### Als Set verpackt

Bezeichnung	Artikelnummer
Safeg Alkoven Netz Sprinter H2	2743101

## Ladungssicherungsnetz zum Niederzurren mit Ratschen



### Technische Daten

- > Abmessungen: 1.575 x 1.350 mm
- > Maschenweite: 200 x 200 mm
- > Gurtbandbreite: 25 mm breit
- > Gurtbandfarbe: rot
- > umlaufend sind 14 Stück D-Ringe 703 am Netz vernäht
- > zusätzlich sind an den kurzen Seiten je 4 Endbeschläge 025
- > inklusive 4 Befestigungsgurte WTR 1000-einteilig 4,0 m rot
- > inklusive 4 freilaufende Standard-Spitzhaken 002
- > Netzprüfung-, Fertigung und Kennzeichnung entsprechend VDI-Richtlinie 2700 Blatt 3.3

### Als Set verpackt

Bezeichnung	Artikelnummer
Safeg 25 1575 x 1350 mm MW 200 Standard 2010	272130000000

## Ladungssicherungsnetz zum Niederspannen mit Klemmschlössern



### Technische Daten

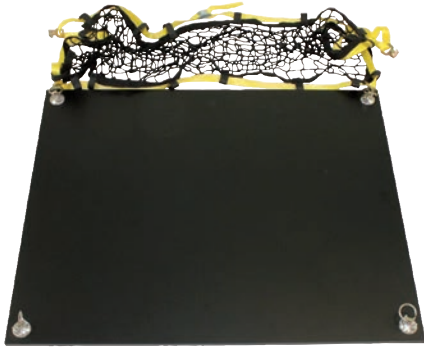
- > Abmessungen: 1.375 x 1.225 mm
- > Maschenweite: 125 x 125 mm
- > Gurtbandbreite: 25 mm
- > Gurtbandfarbe: blau
- > an den Ecken jeweils 1 Endbeschlag 025
- > im Netz zusätzlich nach innen schräg zulaufend 4 Endbeschläge 025
- > zum Adaptieren mit Klemmschloss 605 und Losende mit Endbeschlag 025 Länge 1,0 m
- > Klemmschlösser und Losenden sind im Netz enthalten
- > Netzprüfung-, Fertigung und Kennzeichnung entsprechend VDI-Richtlinie 2700 Blatt 3.3

### Als Set verpackt

Bezeichnung	Artikelnummer
Safeg 25 1375 x 1225 mm MW 125 blau	272220000001

## Ladungssicherungsnetz zum Niederspannen

1



2



3



4



### Technische Daten

Bestehend aus:

- › 1 x Ladungssicherungsnetz  
in Anlehnung VDI 2700 Blatt 3.3  
Material: Garn gewirkt  
Materialstärke: 3 mm  
Maschenweite: ca. 45 x 45 mm  
Maschenhöchstzugkraft: ca. 1250 N  
Garnfarbe: schwarz  
umlaufend mit Einfassband in schwarz  
sowie 20 Gurtbandschlaufen
- › 1 x WTK 500-einteilig 4100 mm gelb
- › 4 x Endbeschlag **002** (Spitzhaken) / **725** (S-Haken mit PVC-Überzug) / **201** (flacher Karabinerhaken) / **025** (Flachhaken mit Sicherung) / **382** (Single-Airline-Fitting)
- › LC Netz gesamt: 400 daN
- › LC Netz Befestigungspunkt: 350 daN
- › Verpackung: eingetütet mit Aufkleber
  
- › Abmessungen: 1.290 x 730 mm

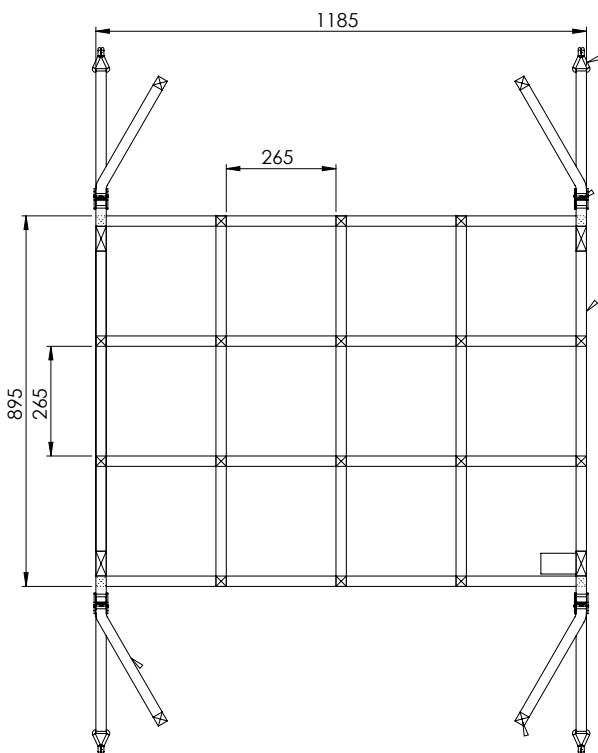
Bezeichnung	Artikelnummer
Safeg 1250 x 730 mm gewirkt WTK WIS 002 gelb	272830002210
Safeg 1250 x 730 mm gewirkt WTK WIS 725 gelb	272830725210
Safeg 1250 x 730 mm gewirkt WTK WIS 201 gelb	272830201210
Safeg 1250 x 730 mm gewirkt WTK WIS 025 gelb	272830025210
Safeg 1250 x 730 mm gewirkt WTK WIS 382 gelb	272830382210

- › Abmessungen: 2.290 x 1.500 mm

Bezeichnung	Artikelnummer
Safeg 2290 x 1500 mm gewirkt WTK WIS 002 gelb	272940002210
Safeg 2290 x 1500 mm gewirkt WTK WIS 725 gelb	272940725210
Safeg 2290 x 1500 mm gewirkt WTK WIS 201 gelb	272940201210
Safeg 2290 x 1500 mm gewirkt WTK WIS 025 gelb	272940025210
Safeg 2290 x 1500 mm gewirkt WTK WIS 382 gelb	272940382210



## WISTRA WheelNet



### Technische Daten

- > Abmessung: 1185 x 895 mm
- > Maschenweite: 265 x 265 mm
- > Gurtbandbreite: 25 mm
- > Grundfarbe: rot
- > LC Netz gesamt: 300 daN
- > 4 x Endbeschlag 002
- > 4 x Klemmschloss 25 mm
- > Gewicht Netz: ca. 1,16 kg

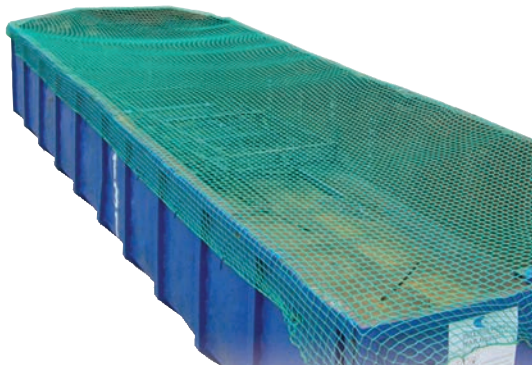
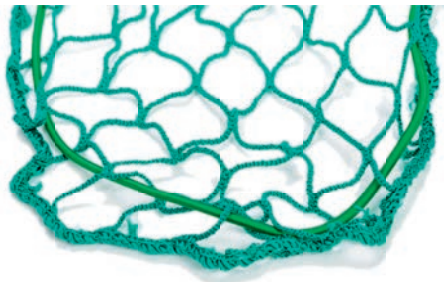
Bezeichnung	Artikelnummer
Safeg Reifennetz Kofferraum	274300000000



QR-Code ein-scannen und Video anschauen

[Hier geht's zum Video.](#)

## Abdecknetze



### Technische Daten

- › Abdecknetz aus PPM knotenlos
- › gemäß VDI 2700 Blatt 3.3
- › Maschenweite: 30 x 30 mm
- › Materialstärke: 2 mm
- › Netzfarbe: grün
- › mit Abschlusskante und umlaufendem Gummiseil

Bezeichnung	Artikelnummer
Netz Abdeck 2 mm MW 30 1,4 x 2,3 m	275200312314
Netz Abdeck 2 mm MW 30 1,8 x 3,3 m	275200313318
Netz Abdeck 2 mm MW 30 2,0 x 3,0 m	275200312030
Netz Abdeck 2 mm MW 30 2,0 x 3,5 m	275200312035
Netz Abdeck 2 mm MW 30 2,5 x 3,5 m	275200313525
Netz Abdeck 2 mm MW 30 2,5 x 4,5 m	275200314525
Netz Abdeck 2 mm MW 30 4,5 x 3,0 m	275200314530

- › Abdecknetz aus PPM knotenlos
- › gemäß VDI 2700 Blatt 3.3
- › Maschenweite: 50 x 50 mm
- › Materialstärke: 3 mm
- › Netzfarbe: grün
- › mit Abschlusskante und umlaufendem Gummiseil

Bezeichnung	Artikelnummer
Netz Abdeck 3 mm MW 50 1,5 x 2,2 m	275300511522
Netz Abdeck 3 mm MW 50 1,5 x 2,5 m	275300511525
Netz Abdeck 3 mm MW 50 1,5 x 2,7 m	275300512715
Netz Abdeck 3 mm MW 50 2,0 x 3,0 m	275300512030
Netz Abdeck 3 mm MW 50 2,5 x 3,5 m	275300512535
Netz Abdeck 3 mm MW 50 2,5 x 4,5 m	275300514525
Netz Abdeck 3 mm MW 50 3,0 x 3,5 m	275300513035
Netz Abdeck 3 mm MW 50 3,0 x 4,0 m	275300513040
Netz Abdeck 3 mm MW 50 3,5 x 5,0 m	275300513550
Netz Abdeck 3 mm MW 50 3,5 x 5,5 m	275300515535
Netz Abdeck 3 mm MW 50 3,5 x 6,0 m	275300513560
Netz Abdeck 3 mm MW 50 3,5 x 7,0 m	275300513570
Netz Abdeck 3 mm MW 50 3,5 x 8,0 m	275300513580



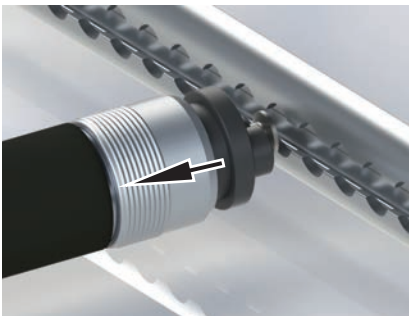
## Sperrbalken „Airline-Beam“ 1855



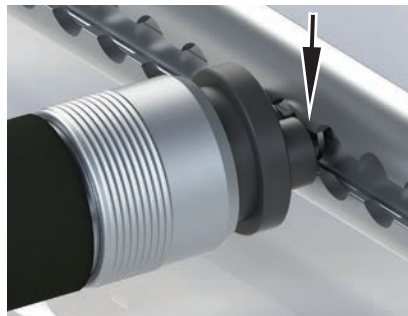
### Produktbeschreibung

Der Airline-Beam dient in Verbindung mit parallel laufenden Airline-Zurrschienen im Fahrzeug, Anhänger oder sonstigen Transportmitteln zur formschlüssigen Ladungssicherung. Der Airline-Beam kann horizontal sowie vertikal zur Ladungssicherung verwendet werden. Die beidseitigen Airline-Automatik-Zapfen arretieren jeweils in einem Lochpaar der Airline-Zurrschiene.

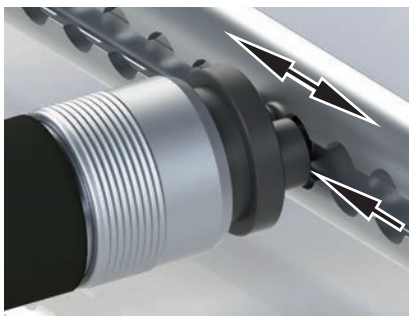
#### 1. entriegeln



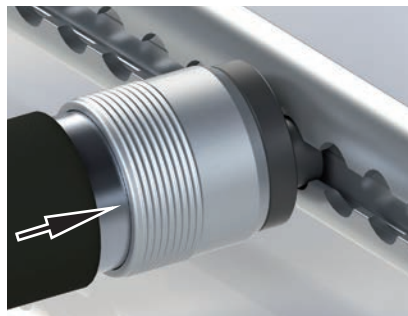
#### 2. einführen



#### 3. verschieben



#### 4. verriegeln



Beispiel Kennzeichnung:  
Individualisierung mit Ihrem Logo und Ihrer Anschrift auf Anfrage möglich!

### Produktbeschreibung

- > Für den horizontalen und vertikalen Einsatz geeignet
- > In Verbindung mit rutschhemmendem Material können in Fahrrichtung bis zu 2.250 kg Ladung mit einem Airline-Beam gesichert werden.
- > leichtgängige und stufenlose Teleskopierbarkeit
- > keine aufragenden Bedienelemente im kompletten Einsatzbereich
- > Tragrohr und Handstück mit PVC-Überzug für die angenehme Anwender-Haptik, auch bei kühlen Außentemperaturen, sowie als Schutz für die Ladung
- > Die beidseitigen Airline-Automatik-Zapfen rasten in je ein Lochpaar der Airline-Zurrschiene ein.
- > Die Airline-Automatik-Zapfen sind materialschonend innerhalb der Airline-Zurrschiene.
- > Beim Einsetzen des Airline-Beam durch den Anwender bedarf es keiner gleichzeitigen Druckausübung in beide Richtungen.
- > kein Herausrutschen der Airline-Automatik-Zapfen durch Verriegelung bei Druck auf die Seitenwand
- > Auf Basis der Arretierung in der Airline-Zurrschiene ist das System schonend für das Transportmittel.



## Sperrbalken „Airline-Beam“ 1855



### Technische Daten

- › mit PVC-Überzug in schwarz
- › Tragrohrdurchmesser: 42 mm
- › beidseitig mit innovativem Automatikzapfen für die Airline-Zurrschiene
- › mit Auszugsbegrenzung bei 150 mm Teleskopweg

Bezeichnung	möglicher Einsatzbereich	Blockierkraft	Artikelnummer
Sperrb 1855 650 mm WIS schwarz blank	650 - 760 mm	550 - 675 daN	221855-150-0650
Sperrb 1855 800 mm WIS schwarz blank	800 - 910 mm	475 - 600 daN	221855-150-0800
Sperrb 1855 900 mm WIS schwarz blank	900 - 1.010 mm	450 - 575 daN	221855-150-0900
Sperrb 1855 1000 mm WIS schwarz blank	1.000 - 1.110 mm	425 - 550 daN	221855-150-1000
Sperrb 1855 1100 mm WIS schwarz blank	1.100 - 1.210 mm	400 - 550 daN	221855-150-1100
Sperrb 1855 1200 mm WIS schwarz blank	1.200 - 1.310 mm	400 - 525 daN	221855-150-1200
Sperrb 1855 1300 mm WIS schwarz blank	1.300 - 1.410 mm	375 - 525 daN	221855-150-1300
Sperrb 1855 1400 mm WIS schwarz blank	1.400 - 1.510 mm	375 - 500 daN	221855-150-1400
Sperrb 1855 1500 mm WIS schwarz blank	1.500 - 1.610 mm	375 - 450 daN	221855-150-1500
Sperrb 1855 1600 mm WIS schwarz blank	1.600 - 1.710 mm	375 - 425 daN	221855-150-1600
Sperrb 1855 1700 mm WIS schwarz blank	1.700 - 1.810 mm	350 - 400 daN	221855-150-1700
Sperrb 1855 1800 mm WIS schwarz blank	1.800 - 1.910 mm	350 - 375 daN	221855-150-1800
Sperrb 1855 1900 mm WIS schwarz blank	1.900 - 2.010 mm	350 - 350 daN	221855-150-1900

- › mit Auszugsbegrenzung bei 350 mm Teleskopweg

Bezeichnung	möglicher Einsatzbereich	Blockierkraft	Artikelnummer
Sperrb 1855 900 mm WIS schwarz blank	900 - 1.210 mm	350 - 575 daN	221855-350-0900
Sperrb 1855 1000 mm WIS schwarz blank	1.000 - 1.310 mm	325 - 550 daN	221855-350-1000
Sperrb 1855 1100 mm WIS schwarz blank	1.100 - 1.410 mm	300 - 550 daN	221855-350-1100
Sperrb 1855 1200 mm WIS schwarz blank	1.200 - 1.510 mm	300 - 525 daN	221855-350-1200
Sperrb 1855 1300 mm WIS schwarz blank	1.300 - 1.610 mm	275 - 525 daN	221855-350-1300
Sperrb 1855 1400 mm WIS schwarz blank	1.400 - 1.710 mm	275 - 500 daN	221855-350-1400
Sperrb 1855 1500 mm WIS schwarz blank	1.500 - 1.810 mm	275 - 450 daN	221855-350-1500
Sperrb 1855 1600 mm WIS schwarz blank	1.600 - 1.910 mm	250 - 425 daN	221855-350-1600
Sperrb 1855 1700 mm WIS schwarz blank	1.700 - 2.010 mm	250 - 400 daN	221855-350-1700
Sperrb 1855 1800 mm WIS schwarz blank	1.800 - 2.110 mm	250 - 375 daN	221855-350-1800
Sperrb 1855 1900 mm WIS schwarz blank	1.900 - 2.210 mm	250 - 350 daN	221855-350-1900

## Sperrbalken „Airline-Beam“ 1855



### Technische Daten

- > mit PVC-Überzug in schwarz
- > Tragrohrdurchmesser: 42 mm
- > beidseitig mit innovativem Automatikzapfen für die Airline-Zurrschiene
- > mit Auszugsbegrenzung bei 600 mm Teleskopweg

Bezeichnung	möglicher Einsatzbereich	Blockierkraft	Artikelnummer
Sperrb 1855 1100 mm WIS schwarz blank	1.100 - 1.660 mm	250 - 550 daN	221855-600-1100
Sperrb 1855 1200 mm WIS schwarz blank	1.200 - 1.760 mm	225 - 525 daN	221855-600-1200
Sperrb 1855 1300 mm WIS schwarz blank	1.300 - 1.860 mm	225 - 525 daN	221855-600-1300
Sperrb 1855 1400 mm WIS schwarz blank	1.400 - 1.960 mm	225 - 500 daN	221855-600-1400
Sperrb 1855 1500 mm WIS schwarz blank	1.500 - 2.060 mm	200 - 450 daN	221855-600-1500
Sperrb 1855 1600 mm WIS schwarz blank	1.600 - 2.160 mm	200 - 425 daN	221855-600-1600
Sperrb 1855 1700 mm WIS schwarz blank	1.700 - 2.260 mm	200 - 400 daN	221855-600-1700
Sperrb 1855 1800 mm WIS schwarz blank	1.800 - 2.360 mm	200 - 375 daN	221855-600-1800
Sperrb 1855 1900 mm WIS schwarz blank	1.900 - 2.460 mm	200 - 350 daN	221855-600-1900

## Parkvorrichtung für Airline-Beam

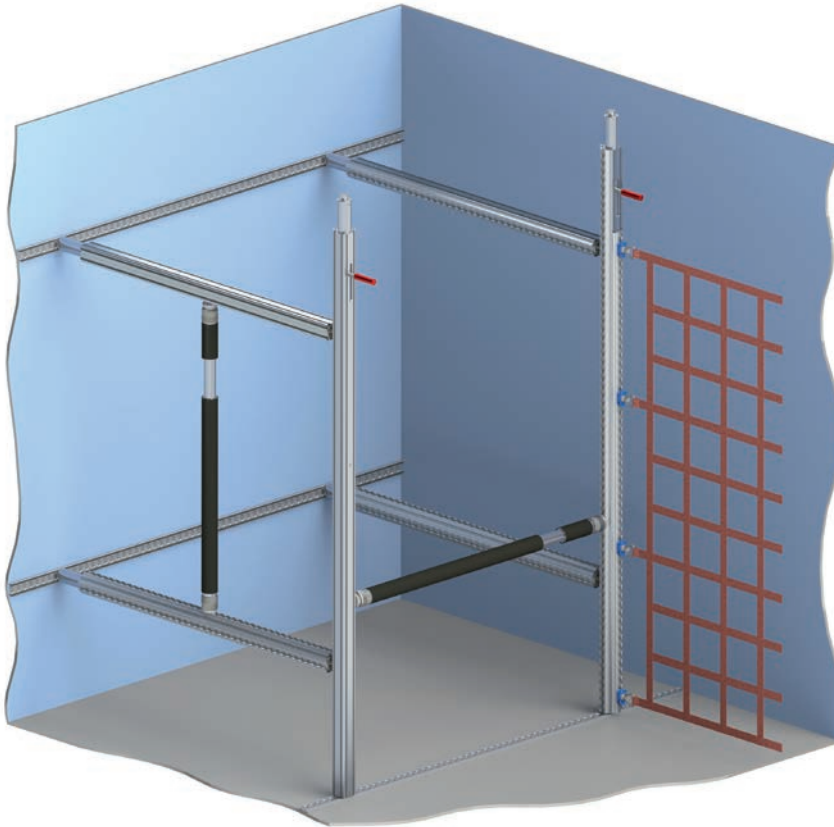


### Technische Daten

- > Material: Stahl, schwarz KTL Beschichtet
- > wird mit einem Schraubfitting an der Airline-Schiene befestigt
- > Set besteht aus 2 Parkwinkeln, 2 Sterngriffen mit Airlineschraube 8 x 25
- > B x H x T: 79 x 120 x 50 mm

Bezeichnung	Artikelnummer
Parkvorrichtung für 2 Stück Airline Beam, längsseits	215110010

# Aluminium-Sperrbalken-Baukasten-System



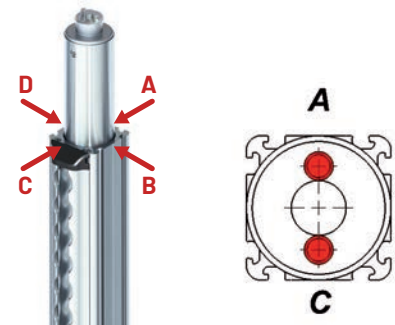
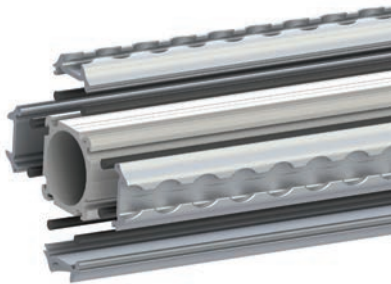
## Stärke trifft auf Individualität

Das neue WISTRA Sperrbalken-System basiert auf einem neuartigen 50 x 50 mm Aluminiumprofil. Bei der Konstruktion lag der Fokus auf den vielen, an uns herangetragenen, Kundenwünschen.

Auf unserem hauseigenen Prüfstand wurden Blockierkräfte BC je nach Ausführung bis 900 daN erreicht.

Die wahre Stärke zeigt sich in der vielseitigen Verwendung und in den individuellen Anschlussmöglichkeiten an das eingeschobene Airline-Schienen-Profil.

Neben dem Airline-Beam 1855 können WISTRA Zurrgurte sowie Safeguard-Ladungssicherungsnetze oder weiteres Zubehör für die Airline-Zurrschienen verwendet werden.



## Das Tragrohr

Die neuen Vierkant-Sperrbalken können in ihrer Grundform oder zusätzlich mit eingeschobenen Airline-Zurrschienen bzw. mit Gummischutz auf ganzer Länge oder sektionsweise ausgerüstet werden.

## Die Anschluss-Systeme

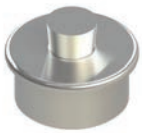
Neben den Ausführungsmerkmalen des Tragrohres bieten wir die Sperrbalken mit den bewährten Druckfeder-Teleskopprohren für Lochschienensysteme oder frei teleskopierbar ohne Druckkräfte mit dem WISTRA-Airline-Automatik-Zapfen in Verbindung mit den Airline-Zurrschienen an.

## Ausführung „verdrehgesichert“

Bei Zapfenausführung „verdrehgesichert“ Typ 19 + Typ 25 wird der Zapfen in Längsrichtung von Seite A zur Seite C montiert.

## Aluminium-Sparrbalken 1851 mit Druckfeder-Teleskop und Handgriff

### Zapfenausführung



Typ 09



Typ 19  
verdrehgesichert  
Position be-  
achten!



Typ 24



Typ 25  
verdrehgesichert  
Position be-  
achten!



### für Zurrsciene



Bohrung ø 20 mm



Airline-  
Ausführung



Bohrung ø 25 mm



Kombi-Schiene  
ø 25 mm

## Aluminium-Sparrbalken 1857 mit Druckfeder-Teleskop

### Zapfenausführung



Typ 09



Typ 19  
verdrehgesichert  
Position be-  
achten!



Typ 24



Typ 25  
verdrehgesichert  
Position be-  
achten!



Typ 32



### für Zurrsciene



Bohrung ø 20 mm



Airline-  
Ausführung



Bohrung ø 25 mm



Kombi-Schiene  
ø 25 mm

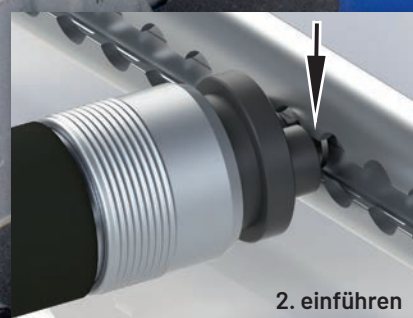


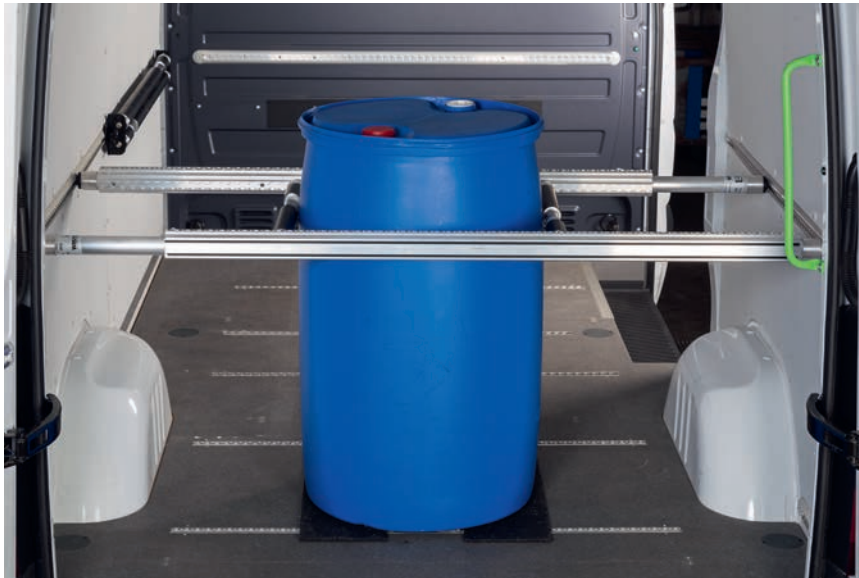
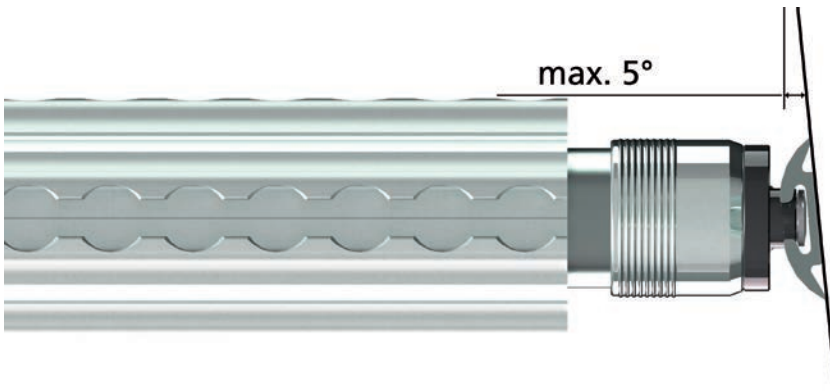
Schlüsselloch  
34/22

# Aluminium-Sparrbalken 1856 teleskopierbar

## Produktbeschreibung

Der Sparrbalken dient in Verbindung mit parallel laufenden Airline-Zurrschienen im Fahrzeug, Anhänger oder sonstigen Transportmitteln zur formschlüssigen Ladungssicherung. Der Sparrbalken kann horizontal sowie vertikal zur Ladungssicherung verwendet werden. Die beidseitigen Airline-Automatik-Zapfen arretieren jeweils in einem Lochpaar der Airline-Zurrschiene.





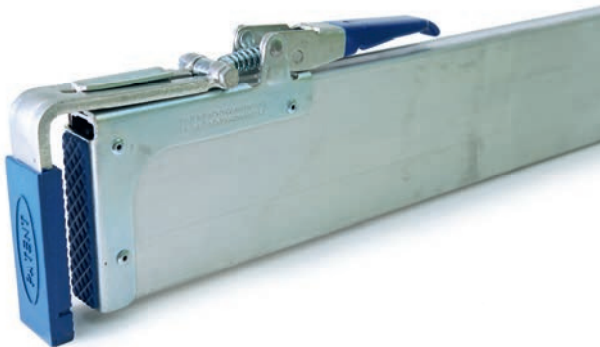
horizontale Anwendung



vertikale Anwendung



## Aluminium Zwischenwandverschluss für Anhänger



### Technische Daten

- > Einsatzbereich: 1.250 mm - 1.550 mm / 1.500 mm - 1.800 mm / 2.100 mm - 2.400 mm
- > max. Blockierkraft: BC 400 daN bei gleichmäßiger Flächenbelastung bis 2.700 mm

Bezeichnung	Artikelnummer
Zwischen Alu 1250-1550 mm	2374530-1250
Zwischen Alu 1500-1800 mm	2374530-1500
Zwischen Alu 2100-2400 mm	2374530-2100

## Kleiderstange mit Stahlendstück



### Technische Daten

- > mithilfe von 2 Double-Airline-Endbeschlägen 380 arretiert diese Kleiderstangen in Airline-Zurrschienen
- > Einsatzbereich: muss bei jeder Anfrage oder Bestellung angegeben werden
- > Tragrohr: verchromt
- > ohne Federfunktion
- > ausgerüstet mit zwei Klettbändern zur Fixierung des Überwurfbügels

Bezeichnung	Artikelnummer
Kleid TA Transp Air TR nach Vorgabe	267500000000



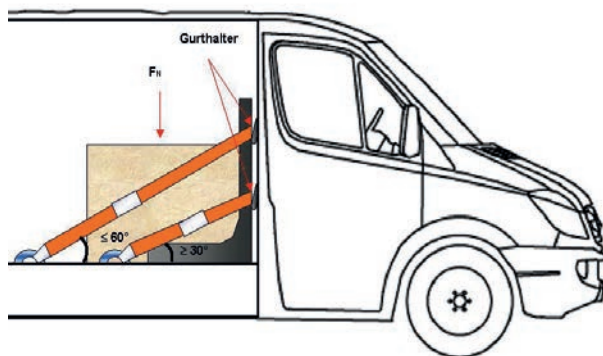
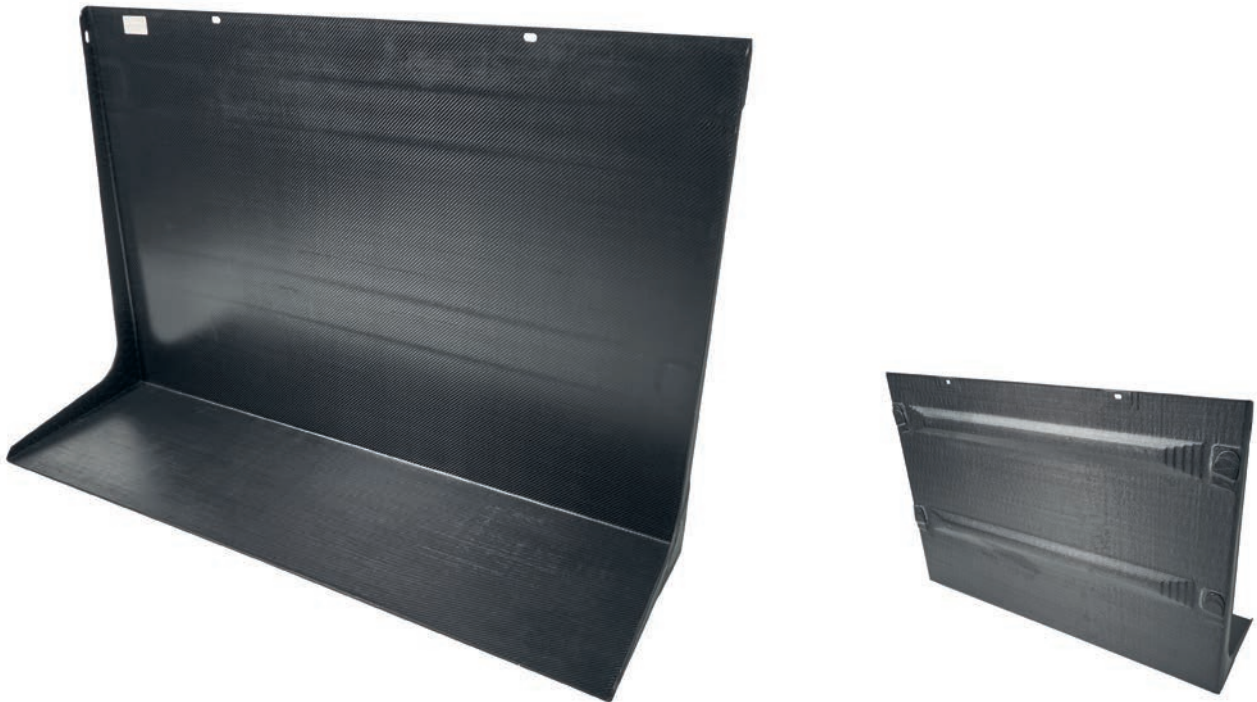
Einhängen der Kleiderstange in den Double-Airline-Fitting



Double-Airline-Fitting 380



## Carbon Ladungssicherungswand „QuickWall“



QR-Code ein-scannen und Video anschauen

[Hier geht's zum Video.](#)

### Technische Daten

- > dient in Verbindung mit den beigelegten Zurrgurten zur formschlüssigen Ladungssicherung im Fahrzeug
- > aus hochwertigen Carbonfasermaterial
- > Farbe: carbongrau
- > B x H x T: 1.190 mm x 800 mm x 360 mm
- > Gewicht: ca. 12 kg
- > DEKRA Zertifiziert (Nr. 201432956 vom 17.10.2014)
- > Einsatz mit RH-Matten und Zurrgurten LC 1.000 daN
- > max. Gesamtnutzlast der QuickWall beträgt 1.400 kg

**Als Set inkl. 2 Zurrgurten WTR 2200-520 0,5 + 5,5 m und 2x Antirutschmatte 1.250 mm x 3 mm x 150 mm**

Bezeichnung	Artikelnummer
Carbonwand	16920000



# Wissenswertes

## Begriffe

### Zurrmittel

bestehen aus dem Spannmittel (z.B. Gurt, Kette, Seil), dem Spannelement (z.B. Ratsche, Winde, Spannschloss) und evtl. dem Verbindungselement (Endbeschlag, Haken)

### Zurrgurt

ist ein Zurrmittel bestehend aus dem Spannelement oder einer Gurtbandklemme und einem Gurtband mit oder ohne Verbindungselement

### Gurtband

ist ein gewebtes Textilband

### Spannelement

ist eine mechanische Vorrichtung zur Einleitung der Zugkraft in ein Zurrmittel

### Endbeschlagteil

ist eine Vorrichtung zur Verbindung des Zurrgurtes oder des Spannelementes mit dem Zurrpunkt oder dem Befestigungspunkt der Ladung

### Vorspannanzeige

ist eine Vorrichtung, die die Vorspannung im Zurrsystem anzeigt

### Einteiliger Zurrgurt

ist ein Zurrmittel, welches aus einem textilen Gurt und einem Spannelement besteht (Verwendung von frei beweglichen Endbeschlagteilen ist möglich)

### Zweiteiliger Zurrgurt

ist ein Zurrmittel, das aus zwei gewebten textilen Gurten besteht, eines mit einem Spannelement, beide jeweils mit einem Endbeschlagteil

### Länge $l_g$ - einteiliger Zurrgurt

gemessen vom Gurtbandende bis zum äußeren Wenderadius seiner Verbindung mit dem Spannelement

### Länge $l_{GF}$ - Festende

gemessen vom Tragpunkt des Endbeschlagteiles bis zum äußeren Wenderadius seiner Verbindung mit dem Spannelement

### Länge $l_{GL}$ - Losende

gemessen vom Gurtbandende bis zum Tragpunkt des Endbeschlagteiles

### Mindestbruchkraft $BF_{min}$

die Bruchkraft, für die ein Zurrgurt ausgelegt ist

### Zurrkraft/Lashing capacity LC

die Höchstkraft zur Verwendung im geraden Zug, für die ein Zurrgurt im Gebrauch ausgelegt ist

### Gebrauchsfaktor

das Verhältnis von festgelegter Mindestbruchkraft  $BF_{min}$  zur Zurrkraft LC

2 - für Spannelement und Endbeschlag  
3 - für Gurtband

### Handzugkraft HF

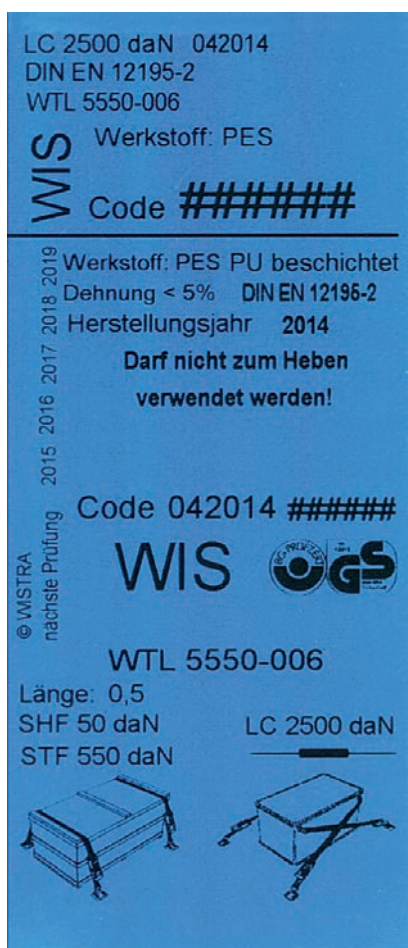
Kraft am Griff des Spannelementes, die die Zugkraft im Zurrgurt erzeugt

### Normale Handkraft SHF

Handzugkraft/Standard Hand Force vorgegeben von 500 N = 50 daN auf dem Etikett

### Normale Spannkraft STF

die verbleibende Kraft, nachdem der Griff einer Ratsche bei der vorgegebenen Handzugkraft von 50 daN losgelassen wurde



Das WIS-Etikett (Beispiel WTL 5550-006 FE 0,5 m)

## Das WIS-Etikett

Mehrfach verwendbare Zurrgurte aus Polyester sind bei ein-teiligen Zurrgurten mit einem blauen Etikett, zweiteilige Zurr-gurte am Fest- und Losende mit jeweils einem blauem Etikett versehen, das folgende Angaben enthält:

### WIS-Etikett Festende:

- > Zurrkraft/Lashing Capacity: LC-Wert in daN
- > Normale Handkraft/Standard Hand Force: SHF 50 daN
- > Normale Spannkraft/ Standard Tension Force: STF-Wert in daN
- > Warnhinweis: Darf nicht zum Heben verwendet werden!
- > Werkstoffangabe: PES (bei Zurrgurten mit Polyestergewebe)
- > Dehnung des Gurtbandes in %-Wert bei LC-Wert
- > Name oder Symbol des Herstellers
- > WIS Rückverfolgbarkeitscode
- > Normangabe: EN 12195-2
- > Herstellungsjahr

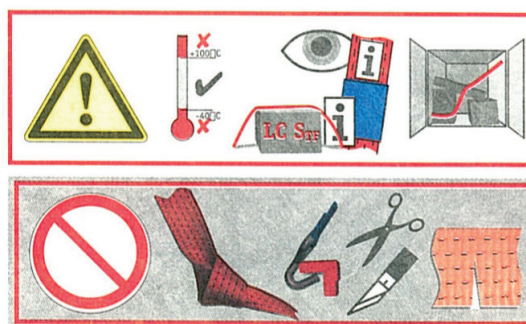
### WIS-Etikett Losende:

- > Zurrkraft/Lashing Capacity: LC-Wert in daN
- > Warnhinweis: Darf nicht zum Heben verwendet werden!
- > Werkstoffangabe: PES (bei Zurrgurten mit Polyestergewebe)
- > Dehnung des Gurtbandes in %-Wert bei LC-Wert
- > Name oder Symbol des Herstellers
- > WIS Rückverfolgbarkeitscode
- > Normangabe: EN 12195-2
- > Herstellungsjahr

## Benutzerinformation Zusatzetikett sowie Bedienungsanleitung

### Benutzerinformation

Es dürfen nur unbeschädigte Zurrgurte verwendet werden, deren Etikett lesbar ist. Unsachgemäße Ladungssicherung stellt eine Gefahr für das Leben von Personen, Tieren oder Gütern im Gefahrenbereich dar. Die praktischen Hinweise zur Benutzung und Pflege von Zurrgurten gemäß DIN EN 12195 - 2 Anhang B sind unbedingt einzuhalten.



Vorderseite

Rückseite

### Die Handhabung von Gurten

Es dürfen nur Zurrgurte verwendet werden, die mit lesbaren Etiketten ausgestattet sind. Das Etikett muss nachweisen, dass der Gurt der DIN EN 12195-2 entspricht. Es dürfen keine mechanischen Hilfsmittel wie Stangen oder Hebel verwendet werden, die nicht zum Spannelement gehören. Zurrgurte dürfen nicht geknotet werden. Zurrgurte sind vor Reibung und Abrieb sowie vor scharfen Kanten zu schützen (siehe Kantenschutzwinkel).

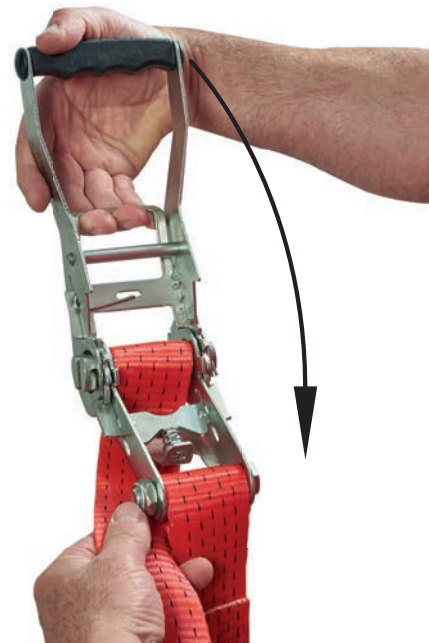
### Die Handhabung von Ratschen

Das Gurtende des Losendes wird in die Wickelwelle der Ratsche eingefädelt. Mit dem Betätigen des Ratschenhebels wird durch die Drehbewegung der Welle das Gurtband aufgewickelt und dadurch gespannt. Um einen festen Sitz des Gurtbandes zu erreichen, sind mindestens 1,5 Windungen des Zurrgurtes auf die Wickelwelle aufzubringen. Mehr als drei Gurtlagen dürfen jedoch nicht aufgewickelt werden, da sich sonst der Sperrschieber verklemmen kann. Zum Lösen des Gurtbandes ist der Funktionsschieber zu ziehen und der Ratschenhebel um ca. 180 Grad gegen den Anschlag zu schwenken. Die Vorspannkraft wird dabei schlagartig freigegeben. Daher ist die Ladung zuvor auf mögliche Gefährdung zu kontrollieren.

#### Korrekte Handhabung von Ratschen:



1. Nach Ziehen des Funktionsschiebers den Ratschenhebel hochschwenken und dann den Gurt einfädeln.



2. Zum Lösen den Funktionsschieber ziehen und Ratschenhebel um ca. 180 Grad umklappen.

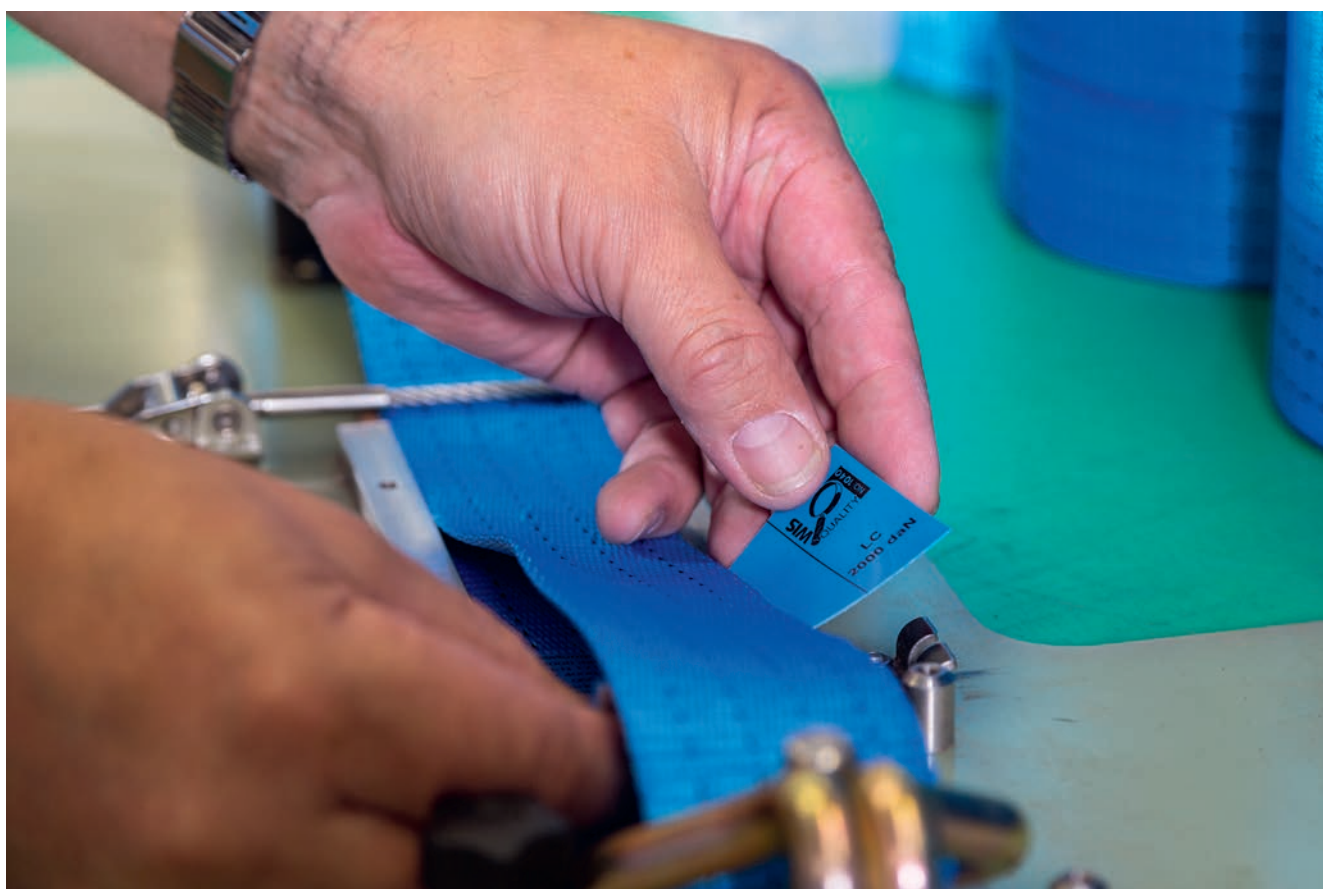
## Prüfen von Zurrgurten und Ladungs- sicherungshilfsmitteln:

Gemäß der Richtlinie VDI 2700 sind grundsätzlich alle zur Ladungssicherung herangezogene Sicherungsmittel einer jährlichen Prüfung durch eine befähigte und beauftragte Person zu unterziehen. Ergänzend wird nach DIN EN 12195-2 für Zurrgurte aus Chemiefasern das Prüfen vor und nach dem Einsatz empfohlen. WISTRA empfiehlt dies für alle Ladungssicherungshilfsmittel.

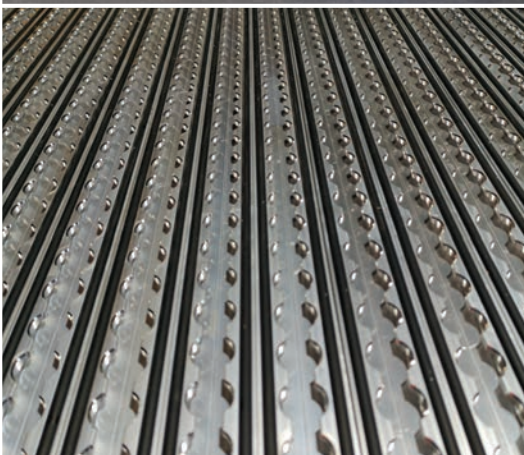
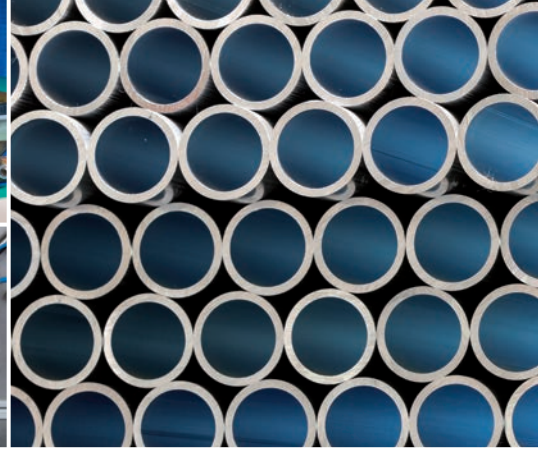
**Ablegereife** bedeutet, dass beim Erreichen festgelegter Verschleißmerkmale der Zurrurt der weiteren Verwendung zu entziehen ist.

Einige Kriterien für die Ablegereife von Zurrgurten:

- Die Daten auf den Zurrurtetiketten sind nicht mehr lesbar.
- Einschnitte des Gewebes in der Breite von mehr als 10% - z.B. bei 50 mm breiten Zurrgurten = ca. 5 mm
- Beschädigungen durch Hitze und chemische Einflüsse
- verstärkte Rostbildung, Risse und/oder andere Verformungen an den Verbindungselementen (Haken) sowie dem Spannelement (Ratsche)  
*Hinweis: Insbesondere die Wickelwelle in Augenschein nehmen.*
- Ein Zurrurt ist nicht allein aufgrund des Herstellungsjahres ablegereif!









WORLD  CLASS

# CARGO

## SECUREMENT

KEEPING PEOPLE **SAFE**

FOR **50** YEARS



**WISTRA GmbH**  
Cargo Control  
An der Trave 11 • 23923 Selmsdorf  
Tel.: +49 (0) 388 23 / 258-0  
Fax: +49 (0) 388 23 / 258-23  
E-Mail: [info@wistra.eu](mailto:info@wistra.eu)

UAB "Wistra Cargo Control"  
Pramones 8  
LT-94102, Klaipeda  
Tel.: +370 61024943  
Tel.: +370 69565282  
E-Mail: [masiule@wistra.eu](mailto:masiule@wistra.eu)

[www.wistra.eu](http://www.wistra.eu)



Besuchen Sie uns auch auf Facebook:  
[www.facebook.com/wistra.eu](http://www.facebook.com/wistra.eu)