



WORLD  CLASS
CARGO
SECUREMENT
KEEPING PEOPLE **SAFE**
FOR **50** YEARS

CATALOGUE
2021

WISTRA
CARGO CONTROL
THE HEICO COMPANIES

Disponible dans toute l'Europe



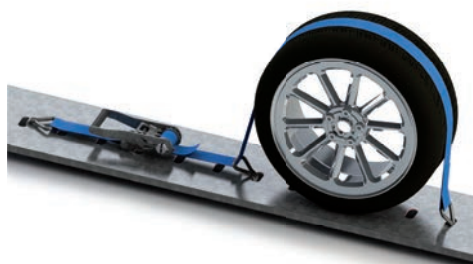
À partir de juillet 2021

Modifications techniques et droits d'auteur réservés. Les livraisons sont effectuées exclusivement selon nos conditions de vente et de livraison. Ce catalogue est notre propriété intellectuelle! La reproduction et la duplication - même d'extraits - ainsi que l'utilisation de nos illustrations sont soumises à notre approbation écrite. Les données techniques, descriptions, illustrations, indications et recommandations figurant dans le présent catalogue sont fournies à titre d'information. Nous n'assumons aucune garantie quant à l'utilisation des pièces que nous proposons. En règle générale, aucune réclamation légale ne peut être invoquée, car l'emploi et les conditions d'utilisation sont généralement indépendantes de notre volonté. En outre, l'utilisateur est tenu de vérifier et de décider au cas par cas si les pièces proposées par nos soins sont adaptées à l'utilisation souhaitée.

WISTRA GmbH

Contenu

Général	4
Arrimage des charges pour bâchés et plateaux	12
Sangles d'arrimage	13
Coin, cornières et tapis antidérapants	21
Rehausses	26
Poutres à ridelles	27
Système double plancher pour bâchés	29
Produits de la gamme Fix	32
Produits de la gamme Daken	36
Arrimage des charges pour fourgons	42
Rails d'arrimage	43
Sangles d'arrimage	50
Barres et poutres d'arrimage	52
Barres à patins	59
Poutres de chargement	60
Barres porte-vêtements	63
Crémone complète	64
Arrimage pour V.U.L. et remorques	66
Rails de type aéronautique dits «Rails aéro»	67
Points d'ancrage	83
Fittings/Embouts et accessoires	84
AirlineStop	91
Sangles d'arrimage	92
Filets d'arrimage de charge	98
Barres d'arrimage	111
Poutres à ridelles	118
Barres porte-vêtements	118
Paroi de séparation et d'arrimage pour V.U.L.	119
Arrimage pour camions et remorques porte-voitures	120
Sangles d'arrimage porte-voitures	121
Divers	124
Elingues de levage	125
Scellés de sécurité et antivols	129
Arrimage à usage unique	130
Pour en savoir plus	132



Notre expérience vous met à l'abri!

Chers clients,

Nous sommes heureux de vous présenter notre nouveau catalogue.

Dans les pages suivantes, vous avez la possibilité de vous informer sur la société WISTRA GmbH.

Dans les différents chapitres de notre catalogue, vous pouvez vous faire une idée de la performance de notre société moderne, de nos produits et services.

En plus des produits connus, nous vous présentons nos derniers développements de produits et accessoires de notre gamme.

Nous sommes impatients de travailler avec vous et vous souhaitons beaucoup de plaisir à la lecture de ce catalogue.

Sincèrement vôtre



Mark Zubel



La société

WISTRA propose un large portefeuille de solutions d'arrimage textiles et mécaniques.

Notre position sur le marché repose sur une équipe compétente de collaborateurs qui saura répondre à vos besoins grâce à leur compétence et expérience et vous offrir des produits de haute qualité, conformes à l'application souhaitée et à des prix compétitifs.

WISTRA – Votre interlocuteur privilégié pour des systèmes innovants de sécurisation de charge en Europe

Membre du groupe Heico, leader du marché américain dans le domaine de la sécurisation des charges, nous intervenons activement dans le développement et la production.

Plus de 30 ans de qualité, de développement continu et de modernisation technique





6





Sécurité testée lors du développement et de la production

La qualité

Tous les produits de la gamme WISTRA sont soumis à des contrôles de sécurité rigoureux.

Notre gestion de la qualité est la base de la garantie de notre qualité constante.

La plupart des produits de notre programme sont exposés à des charges continues extraordinaires. Par conséquent, les matériaux que nous utilisons doivent toujours subir de longues séries de tests.

C'est la meilleure des sécurités pour nos clients.

La production

Pratiquement tous les produits d'arrimage des charges textiles et mécaniques sont développés et conçus par nos soins.

Dans notre parc de machines modernes, des opérateurs compétents assurent l'assemblage et la production de haute qualité de tous nos produits.

Des années de coopération avec des partenaires fournisseurs du monde entier nous permettent de vous offrir un excellent rapport qualité-prix.

Parallèlement, grâce à ces coopérations, nous pouvons vous proposer une large gamme de solutions spéciales, telles que les produits de la série «Fix Products», que nous distribuons en tant que partenaire exclusif de l'Europe centrale. Dans le domaine des rails d'arrimage de type aéronautique, grâce à notre propre chaîne de production en Europe, nous avons créé les conditions préalables pour vous permettre de fabriquer des rails sur mesure selon vos propres configurations quels que soient le nombre de trous et le type de rayons.

Chez WISTRA, vous êtes sûrs de trouver la solution adaptée à vos besoins individuels!



Notre programme de sécurisation des charges en un coup d'œil

Arrimage textile

Grâce à une expérience de plusieurs décennies, au développement et à l'accroissement continu de notre gamme de produits, nous sommes en mesure de vous proposer des solutions remarquablement bien conçues pour l'arrimage des charges en arrimage textile.

Que ce soit pour le transport aérien, maritime, ferroviaire ou routier, nous avons la solution adaptée aux besoins individuels de votre entreprise en matière de sécurisation des charges.

L'utilisation quotidienne dans diverses conditions prouve la grande fiabilité de nos produits et confirme notre position dans l'utilisation des récents procédés thermiques.

Les sangles d'arrimage WISTRA sont testées et fabriquées conformément à la norme en vigueur EN 12195-2.

Nos filets d'arrimage SAFEGUARD, spécialement développés pour le transport de marchandises, sont fabriqués et assemblés sur mesure. La production, le marquage et les tests sont effectués conformément à la directive VDI 2700 FEUILLET 3.3

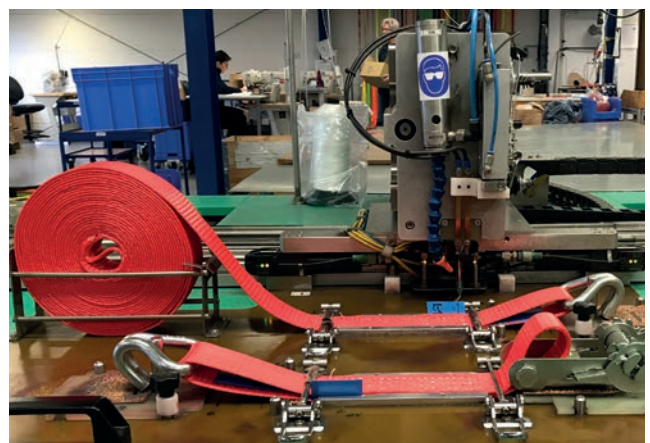
De nombreuses entreprises de logistique et acteurs mondiaux réputés utilisent avec succès nos filets de sécurisation du chargement SAFEGUARD dans les domaines du transport ferroviaire, postal, de colis et de marchandises diverses.



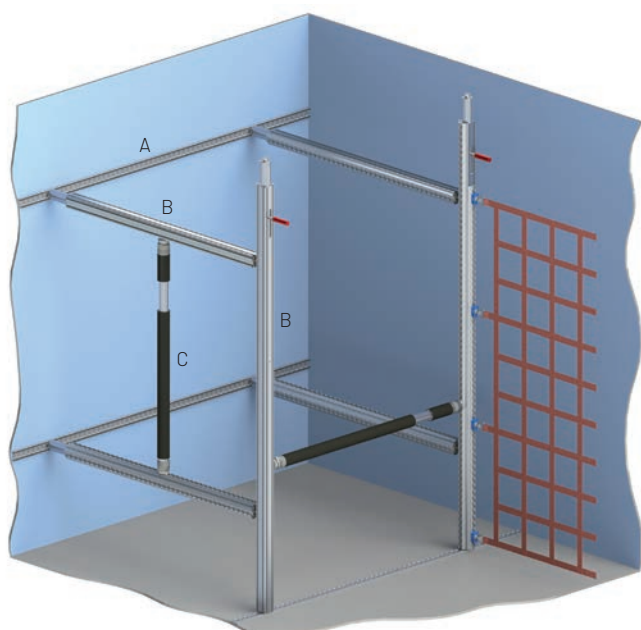
exemple: filets de sécurisation de la charge pour retenir la cargaison



exemple: Sangle d'arrimage avec Label Quick-View



exemple: fabrication de sangles d'arrimage



A = Rails Aéro
 B = Barres d'arrimage Spairbalken
 C = Airline Beam

Arrimage mécanique des charges

En coopération avec l'inspection des douanes, nous avons mis au point des équipements de sécurisation du chargement conformes aux normes les plus strictes.

Ainsi par exemple, l'ensemble de poutres et de barres brevetées WISTRA POWERSTOPP a été conçu pour sceller les cavités liées à la conception des véhicules et résister à des charges pouvant atteindre 2,5 t.

POWERSTOPP est un véritable système herculéen de sécurisation de cargaison et est principalement utilisé dans le transport combiné de marchandises par route et par rail.

De manière générale, les dispositifs d'arrimage rigides sont regroupés dans le groupe de produits d'arrimage des charges mécaniques. Ils protègent la cargaison dans tous les véhicules de manière sûre et parfaitement ajustée.

WISTRA a conçu nombre de ces dispositifs de fixation en tant que système modulaire. Cela garantit la mise en place de divers dispositifs d'arrimage des charges pour les rails les plus courants ou sur les parois des véhicules.



exemple: poutres d'arrimage avec rail aéro et barres d'arrimage Spairbalken en application

Pour V.U.L. et remorques

La gamme de produits WISTRA pour les V.U.L. et les remorques comprend des systèmes d'arrimage textile des charges, tels que des sangles d'arrimage et, en particulier, les filets d'arrimage des charges de la série SAFEGUARD. Ces filets sont disponibles dans un grand nombre de versions standard testées et éprouvées, ainsi que dans des solutions individuelles développées selon les exigences du client.

Les filets de fixation de charge WISTRA peuvent être utilisés aussi bien pour la séparation de la zone de chargement que pour la fixation et l'arrimage de la charge arrière. Ils peuvent être fixés aux points d'ancrage standard montés par le constructeur du véhicule. Les embouts correspondants se trouvent dans ce catalogue.

Bien entendu, tous les systèmes de sécurisation de charge tels que, par exemple les poutres et les sangles d'arrimage, peuvent également être utilisés pour les V.U.L. et les remorques.

Ainsi, WISTRA offre la solution complète individuelle en termes de sécurisation de la charge des V.U.L. et des remorques.

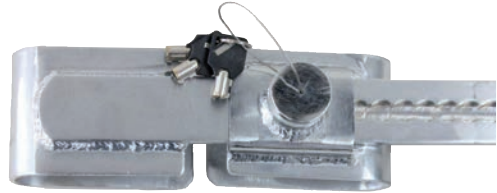
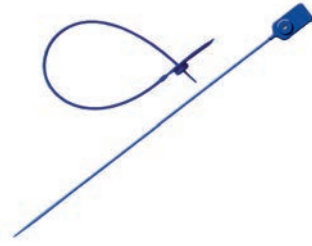
Consultez-nous pour trouver avec vous la solution la mieux adaptée pour votre système spécifique d'arrimage de charges. Nos employés qualifiés vous conseilleront avec compétence et se feront un plaisir de vous préparer une offre correspondante.

Scellés de sécurité / Systèmes antivol

En raison de la mondialisation et de l'ouverture de nombreuses frontières au commerce national et international, les exigences en matière de sécurité du trafic des marchandises sont de plus en plus hautes.

WISTRA a été sensibilisé à cela depuis longtemps et propose une large gamme de scellés de sécurité pour répondre à vos exigences en matière de sécurisation de la charge.

Pour lutter contre le vol et les manipulations, WISTRA a mis en place un vaste programme de systèmes antivol. Ils sont conçus de manière à sécuriser l'intégralité du moyen de transport tout en empêchant les accès non autorisés au chargement.



scellés pour conteneurs et systèmes antivol

Levage

Le programme de levage de WISTRA comprend des élingues rondes et des sangles de levage avec des boucles d'extrémité renforcées. Répondant aux plus hautes exigences, nos produits sont fabriqués uniquement à partir de matériaux testés. Nos élingues rondes et élingues de levage couvrent une capacité de charge allant jusqu'à 10.000 kg; elles sont fabriquées selon les normes en vigueur et sont disponibles dans des longueurs individuelles.



sangle de levage et élingue ronde



Conseil, analyse et mise en œuvre

WISTRA sait convaincre lorsqu'il s'agit de solutions individuelles pour des tâches de transport difficiles. En collaboration avec nos clients, les ingénieurs de développement de WISTRA analysent les tâches spéciales sur site et développent des concepts de sécurité de transport individuels.

Grâce à nos contacts étroits avec les transporteurs et les producteurs, nous pouvons développer des solutions rapides et ciblées.

WISTRA possède un solide savoir-faire en matière de transport et de chargement de cargaisons spécialisées et met à disposition sa longue expérience dans le domaine des produits et des moyens de transport pour développer des systèmes de sécurité optimaux.



Demandes spéciales

Un avantage particulier pour vous: des produits sur mesure de toutes sortes. Par exemple, WISTRA peut vous fournir sur mesure des sangles dans de nombreuses couleurs et longueurs, même si celles-ci ne figurent pas dans notre catalogue.

Sur demande, nous pouvons produire de nombreux articles avec le logo et/ou le nom de votre entreprise. Même des

produits sur mesure adaptés aux besoins du client présentent des défis que nous pouvons relever.

Si vous ne trouvez pas l'article désiré dans ce catalogue, n'hésitez pas à nous contacter. Ensemble, nous trouverons avec certitude la solution qui vous convient.



Top des ventes

WTR 5000-006 0,4 + 7,6 m rouge

Plus en page 13



Arrimage des charges pour bâchés et plateaux

WTR 10000-067 Sangle d'arrimage avec tendeur à cliquet



Données techniques

- > en 2 parties - FE 0,5 m + LE 3,5 m
- en 2 parties - FE 0,5 m + LE 7,5 m
- en 2 parties - FE 0,5 m + LE 11,5 m
- > conforme EN 12195-2
- > LC 5.000 daN arrimage direct
- > avec embout **067** (Crochet deux doigts soudés en J)
- > sangle: min. 75 mm, jaune
- > tendeur à cliquet

Désignation	Référence
WTR 10000-067 0,5 + 3,5 m jaune	1750535
WTR 10000-067 0,5 + 7,5 m jaune	1750575

WTR 5000-006 Sangle d'arrimage avec tendeur à cliquet



sans impression

Données techniques

- > en 2 parties - FE 0,4 m + LE 7,6 m
- en 2 parties - FE 0,4 m + LE 9,6 m
- > conforme EN 12195-2
- > avec label Quick-View
- > LC 2.500 daN arrimage direct
- > STF 300 daN
- > avec embout **006** (Crochet deux doigts soudés en J)
- > sangle: 50 mm, rouge
- > tendeur à cliquet



avec impression personnalisée noire texte ou Logo

Désignation	Référence
WTR 5000-006 0,4 + 7,6 m rouge	11811090060476L
WTR 5000-006 0,4 + 7,6 m rouge «Impression»	1507070
WTR 5000-006 0,4 + 9,6 m rouge	11811090060496L
WTR 5000-006 0,4 + 9,6 m rouge «Impression»	1507072



De nombreuses sangles sont disponibles avec le label Quick-View



Scannez le
QR-Code pour
voir la vidéo

WTE 5500-006 Sangle d'arrimage avec tendeur à cliquet



sans impression



avec impression personnalisée noire texte ou Logo

Données techniques

- > en 2 parties - FE 0,4 m + LE 7,6 m
- en 2 parties - FE 0,4 m + LE 9,6 m
- > conforme EN 12195-2
- > avec label Quick-View
- > LC 2.500 daN arrimage direct
- > STF 500 daN avec tendeur à cliquet 822
- > avec embout **006** (Crochet deux doigts soudés en J)
- > sangle: 50 mm, rouge
- > tendeur à cliquet inversé à poignée longue

Désignation	Référence
WTE 5500-006 0,4 + 7,6 m rouge	1500317L
WTE 5500-006 0,4 + 7,6 m rouge „Impression“	1500490
WTE 5500-006 0,4 + 9,6 m rouge	1500323L
WTE 5500-006 0,4 + 9,6 m rouge „Impression“	1500324

WTL 5550-006 Sangle d'arrimage avec tendeur à cliquet



avec impression sur la partie longue



avec impression personnalisée noire texte ou Logo

Données techniques

- > en 2 parties - FE 0,5 m + LE 7,5 m
- en 2 parties - FE 0,5 m + LE 9,5 m
- > conforme EN 12195-2
- > avec label Quick-View
- > LC 2.500 daN arrimage direct
- > STF 500 daN avec tendeur à cliquet 818
- > avec embout **006** (Crochet deux doigts soudés en J)
- > sangle: 50 mm, rouge
- > tendeur à cliquet inversé à poignée longue

Désignation	Référence
WTL 5550-006 0,5 + 7,5 m rouge	1502589LQV
WTL 5550-006 0,5 + 7,5 m rouge „Impression“	1506995QV
WTL 5550-006 0,5 + 9,5 m rouge	1502591LQV
WTL 5550-006 0,5 + 9,5 m rouge „Impression“	1506997QV

WTR 5000-006 Sangle d'arrimage avec tendeur à cliquet



Données techniques

- > partie fixe 0,4 m
- > conforme EN 12195-2
- > avec label Quick-View
- > LC 2.500 daN arrimage direct
- > STF 300 daN avec tendeur à cliquet 811
- > avec embout **006** (Crochet deux doigts soudés en J)
- > sangle: 50 mm, rouge
- > tendeur à cliquet

Désignation	Référence
WTR 5000-006 FE 0,4 m rouge	11811090060400L

WTE 5500-006 Sangle d'arrimage avec tendeur à cliquet



Données techniques

- > partie fixe 0,4 m
- > conforme EN 12195-2
- > avec label Quick-View
- > LC 2.500 daN arrimage direct
- > STF 500 daN avec tendeur à cliquet 822
- > avec embout **006** (Crochet deux doigts soudés en J)
- > sangle: 50 mm, rouge
- > tendeur à cliquet inversé à poignée longue

Désignation	Référence
WTE 5500-006 FE 0,4 m rouge	1500310L

WTL 5550-006 Sangle d'arrimage avec tendeur à cliquet



Données techniques

- > partie fixe 0,5 m
- > conforme EN 12195-2
- > avec label Quick-View
- > LC 2.500 daN arrimage direct
- > STF 550 daN avec tendeur à cliquet 818
- > avec embout **006** (Crochet deux doigts soudés en J)
- > sangle: 50 mm, rouge
- > tendeur à cliquet inversé à poignée longue

Désignation	Référence
WTL 5550-006 FE 0,5 m rouge	1500714LQV

WTR 5000-006 Sangle d'arrimage avec tendeur à cliquet



Données techniques

- > partie longue - 7,6 m
- partie longue - 9,6 m
- > conforme EN 12195-2
- > avec label Quick-View
- > LC 2.500 daN arrimage direct
- > avec embout **006** (Crochet deux doigts soudés en J)
- > sangle: 50 mm, rouge

Désignation	Référence
WTR 5000-006 LE 7,6 m rouge	1500947LQV
WTR 5000-006 LE 9,6 m rouge	1500434LQV

WTR 5000-206 Sangle d'arrimage avec tendeur à cliquet



Données techniques

- > en 2 parties - FE 0,4 m + LE 7,6 m
- > conforme EN 12195-2
- > avec label Quick-View
- > LC 2.500 daN arrimage direct
- > STF 300 daN
- > avec embout **206** (Crochet deux doigts soudés en J avec linguet de sécurité)
- > sangle: 50 mm, rouge
- > tendeur à cliquet

Désignation	Référence
WTR 5000-206 0,4 + 7,6 m rouge	11811092060476

WTR 5000-065 Sangle d'arrimage avec tendeur à cliquet



Données techniques

- > en 2 parties - FE 0,4 m + LE 7,6 m
- > conforme EN 12195-2
- > avec label Quick-View
- > LC 2.500 daN arrimage direct
- > STF 300 daN
- > avec embout **065** (Crochet deux doigts écartés)
- > sangle: 50 mm, rouge
- > tendeur à cliquet

Désignation	Référence
WTR 5000-065 0,4 + 7,6 m rouge	11811090650476

WTR 5000-075 Sangle d'arrimage avec tendeur à cliquet



Données techniques

- > en 2 parties - FE 0,4 m + LE 7,6 m
- > conforme EN 12195-2
- > avec label Quick-View
- > LC 2.500 daN en arrimage direct
- > STF 300 daN
- > avec embout **075** (Anneau delta et crochet à linguet de sécurité)
- > sangle: 50 mm, rouge
- > tendeur à cliquet

Désignation	Référence
WTR 5000-075 0,4 + 7,6 m rouge	11811090750476

WTR 5000-046 Sangle d'arrimage avec tendeur à cliquet



Données techniques

- > en 2 parties - FE 0,4 m + LE 7,6 m
- > conforme EN 12195-2
- > avec label Quick-View
- > LC 2.500 daN arrimage direct
- > STF 300 daN
- > avec embout **046** (Crochet deux doigts soudés en J coudés pour bord de rive Krone)
- > sangle: 50 mm, rouge
- > tendeur à cliquet

Désignation	Référence
WTR 5000-046 0,4 + 7,6 m rouge	1504441L

WTE 5500-206 Sangle d'arrimage avec tendeur à cliquet



Données techniques

- > en 2 parties - FE 0,4 m + LE 7,6 m
- > en 2 parties - FE 0,4 m + LE 9,6 m
- > conforme EN 12195-2
- > avec label Quick-View
- > LC 2.500 daN arrimage direct
- > STF 500 daN avec cliquet 822
- > avec embout **206** (Crochet deux doigts soudés en J avec linguet de sécurité)
- > sangle: 50 mm, rouge
- > tendeur à cliquet inversé à poignée longue

Désignation	Référence
WTE 5500-206 0,4+ 7,6 m rouge	1500524
WTE 5500-206 0,4+ 9,6 m rouge	1500553

WTL 5550-206 Sangle d'arrimage avec tendeur à cliquet



Données techniques

- > en 2 parties - FE 0,5 m + LE 7,5 m / en 2 parties - FE 0,5 m + LE 9,5 m
- > conforme EN 12195-2
- > avec label Quick-View
- > LC 2.500 daN arrimage direct
- > STF 550 daN avec cliquet 818
- > avec embout **206** (Crochet deux doigts soudés en J avec linguet de sécurité)
- > sangle : 50 mm, rouge
- > avec impression sur la partie longue
- > tendeur à cliquet inversé à poignée longue

Désignation	Référence
WTL 5550-206 0,5+ 7,5 m rouge	1258548
WTL 5550-206 0,5 + 9,5 m rouge	1502623

WTR 4000-006 Sangle d'arrimage avec tendeur à cliquet



Données techniques

- > en 2 parties - FE 0,4 m + LE 7,6 m / en 2 parties - FE 0,4 m + LE 9,6 m
- > conforme EN 12195-2
- > avec label Quick-View
- > LC 2.000 daN arrimage direct
- > STF 300 daN
- > avec embout **006** (Crochet deux doigts soudés en J)
- > sangle: 50 mm, jaune
- > tendeur à cliquet

Désignation	Référence
WTR 4000-006 0,4 + 7,6 m jaune	11811060060476L
WTR 4000-006 0,4 + 9,6 m jaune	11811060060496L

WTR 2000-520 Sangle d'arrimage avec tendeur à cliquet



Données techniques

- > en 2 parties - FE 0,5 m + LE 3,5 m / en 2 parties - FE 0,5 m + LE 5,5 m / en 2 parties - FE 0,5 m + LE 7,5 m
- > conforme EN 12195-2
- > avec label Quick-View
- > LC 1.000 daN arrimage direct
- > STF 240 daN
- > avec embout **520** (Crochet deux doigts soudés en J)
- > sangle: 35 mm, orange
- > tendeur à cliquet

Désignation	Référence
WTR 2000-520 0,5 + 3,5 m orange	1350605
WTR 2000-520 0,5 + 5,5 m orange	1350607
WTR 2000-520 0,5 + 7,5 m orange	1350609

WTR 2000 Sangle d'arrimage avec tendeur à cliquet



Données techniques

- > en 1 partie - 3,0 m / 5,0 m / 8,0 m
- > conforme EN 12195-2
- > LC 2.000 daN en ceinture
- > STF 480 daN
- > Sangle: 35 mm, orange
- > Tendeur à cliquet

Désignation	Référence
WTR 2000-en 1 partie 3,0 m orange	1350995
WTR 2000-en 1 partie 5,0 m orange	1350997
WTR 2000-en 1 partie 8,0 m orange	1351000

WTR 2200-520 Sangle d'arrimage avec tendeur à cliquet



Données techniques

- > en 2 parties - FE 0,5m + LE 5,5m / en 2 parties - FE 0,5m + LE 7,5m
- > conforme EN 12195-2
- > vec label Quick-View
- > LC 1.000 daN arrimage direct
- > STF 200 daN
- > avec embout **520** (Crochet deux doigts soudés en J)
- > sangle: 35 mm, orange
- > tendeur à cliquet

Désignation	Référence
WTR 2200-520 0,5 + 5,5 m orange	1353004
WTR 2200-520 0,5 + 7,5 m orange	1353005

Coin de protection 5500



Données techniques

- > avec renfort et passage de sangle
- > pour largeur de sangle jusque 65 mm
- > couleur: noir
- > matière ou: plastique
- > pratique pour le transport de rouleaux de papier ou marchandises similaires

Désignation	Référence
Coin de protection noir 65 mm	165500000040

Coin de protection 6600



Données techniques

- > avec passage de sangle
- > pour largeur de sangle jusque 85 mm
- > couleur: rouge
- > matière ou: plastique
- > pour l'utilisation flexible de produits sensibles jusqu'aux transports de matériaux de construction

Désignation	Référence
Coin de protection rouge 85 mm	166600000040

Coin de protection 2200



Données techniques

- > version légère
- > pour largeur de sangle jusque 100 mm
- > couleur: gris
- > matière ou: plastique

Désignation	Référence
Coin de protection gris 100 mm	162200000240

Coin de protection 3000



Données techniques

- > longueurs: 800 mm / 1.000 mm / 1.200 mm / 6.000 mm
- > format: 190 x 190 mm
- > couleur: orange
- > matière ou: plastique
- > la cornière de protection pour matériaux de construction ou marchandises similaires

Désignation	Référence
Coin de protection 190 x 190 orange 800 mm	16300040-0800
Coin de protection 190 x 190 orange 1000 mm	16300040-1000
Coin de protection 190 x 190 orange 1200 mm	16300040-1200
Coin de protection 190 x 190 orange 6000 mm	16300040-6000

Coin de protection 3001

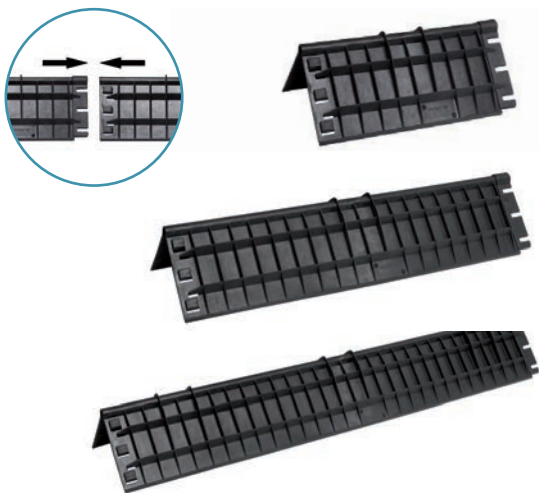


Données techniques

- > longueurs: 800 mm / 1.000 mm / 1.200 mm / 6.000 mm
- > format: 190 x 190 mm
- > couleur: noir
- > matière ou: plastique
- > la cornière de protection pour matériaux de construction ou marchandises similaires

Désignation	Référence
Coin de protection 190 x 190 noir 800 mm	16300140-0800
Coin de protection 190 x 190 noir 1000 mm	16300140-1000
Coin de protection 190 x 190 noir 1200 mm	16300140-1200
Coin de protection 190 x 190 noir 6000 mm	16300140-6000

Coin de protection «Connect 1616»



Données techniques

- > longueurs: 400 mm / 800 mm / 1.200 mm
- > format: 185 x 185 mm
- > couleur: noir
- > matière ou: plastique

Désignation	Référence
Coin de protection KP Connect noir 400 mm	1616040
Coin de protection KP Connect noir 800 mm	1616080
Coin de protection KP Connect noir 1200 mm	1616120

Particularité: les différentes longueurs peuvent être facilement connectées et déconnectées à souhait.

Coin de protection / Protection sous cliquet 1630



Données techniques

- > pour largeur de sangle jusque 50 mm
- > couleur: transparent
- > matière ou: plastique, Polyuréthane
- > épaisseur du matière ou: 3.8 mm

Désignation	Référence
Coin de protection sous cliquet 50 mm rainuré	163003

Particularité: la matière souple s'adapte bien aux marchandises de formes arrondies et protège ainsi la charge des dommages causés par le cliquet ou la sangle.

Fourreau de protection 1020 PVC



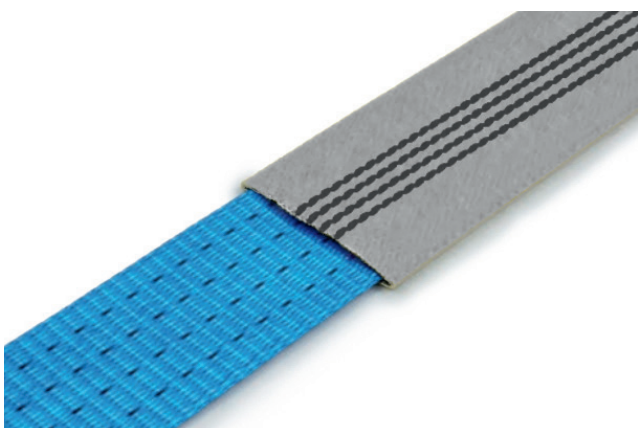
Données techniques

- > pour largeur de sangle jusque 50 mm
- > matière ou: PVC
- > revêtement: gommé
- > couleur: bleu
- > au mètre
- > épaisseur du matière ou: environ 1.2 mm, largeur extérieure: environ 66 mm

Désignation	Référence
Fourreau de protection 50 mm PVC	16102000040

Particularité: la matière souple s'adapte bien aux marchandises de formes arrondies et protège ainsi la charge des dommages causés par la sangle.

Fourreau de protection 1020 sangle



Données techniques

- > pour largeur de sangle jusque 50 mm
- > matière ou: polyester
- > couleur: jaune
- > au mètre
- > épaisseur du matière ou: environ. 0,7 mm, largeur extérieure: environ. 67 mm

Désignation	Référence
Fourreau de protection 50 mm PES jaune	16102000073

Particularité: la matière souple s'adapte bien aux marchandises de formes arrondies et protège ainsi la charge des dommages causés par la sangle.

Fourreau de protection 1021



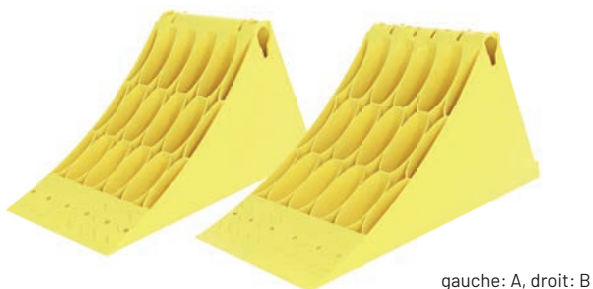
Données techniques

- > pour largeur de sangle jusque 40 mm
- > matière ou: PVC
- > revêtement: gommé
- > couleur: bleu
- > au mètre
- > épaisseur du matière ou: environ. 2 mm, largeur extérieure: environ. 52 mm

Désignation	Référence
Fourreau de protection 35 mm PVC	161021000040

Particularité: la matière souple s'adapte bien aux marchandises de formes arrondies et protège ainsi la charge des dommages causés par la sangle.

Cale de roue



Données techniques

- > convient pour tracteur, remorque, semi-remorque et porteur
- > matière ou: plastique PP (recyclable)
- > couleur: jaune
- > traitement UV et imperméabilité de -30°C à +50°C
- > poignée centrale pour une manipulation facile
- > rayon de pneu maximum A: 460 mm
- > rayon de pneu maximum B: 555 mm
- > poids A: 0,75 kg
- > poids B: 1,19 kg

Désignation	Référence
Cale de roue jaune 467 x 198 x 225 mm	393001
Cale de roue jaune 383 x 160 x 190 mm	393002

Support de fixation zingué avec vis pour cale de roue

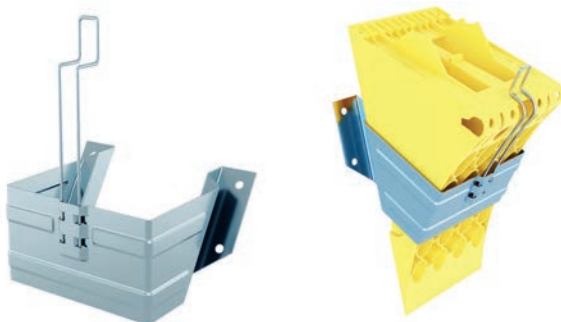


Données techniques

- > longueur: 250 mm
- > diamètre: 21 mm
- > poids: 0,52 kg

Désignation	Référence
Roundy	393006

Porte cale de roue en métal galvanisé



Données techniques

- > support avec ressort de retenue pour cale de roue #393001, #393002
- > matière ou: tôle d'acier galvanisée à chaud
- > L x l x H petit: 166 x 120 x 174 mm
- > L x l x H grande: 207 x 162 x 231 mm

Désignation	Référence
Support pour cale de roue #393001	393008
Support pour cale de roue #393002	393007

Matériau antidérapant



Données techniques

- > matière ou: PU granulat de caoutchouc aggloméré
- > épaisseur: 8 mm
- > coefficient de friction: 0,6 μ
- > couleur: noir
- > poids: environ. 7,2 kg / m²

Patins antidérapants:

- > dimensions: 130 mm x 110 mm
- dimensions: 300 mm x 200 mm

Désignation	Référence
Patins RH 8 x 110 x 130 mm	161108013081
Patins RH 8 x 200 x 300 mm	162008030081

Rouleaux antidérapants:

- > dimensions: 5.000 mm x 250 mm
- dimensions: 5.000 mm x 500 mm
- dimensions: 10.000 mm x 1.250 mm

Désignation	Référence
Rouleau RH 8 x 250 x 5000 mm	162508500081
Rouleau RH 8 x 500 x 5000 mm	165008500081
Rouleau RH 8 x 1250 x 10000 mm	161250810081



Enrouleur de sangles



Epoxy noir



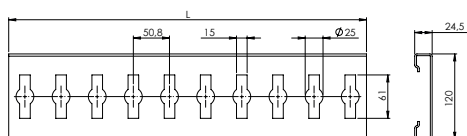
Version Inox

Données techniques

- > pour largeur de sangle jusque 50 mm
- > matière ou: acier, epoxy noir ou inox

Désignation	Référence
Enrouleur de sangles WIS Epoxy noir	160020000000
Enrouleur de sangles WIS Version Inox	160020000030

Rehausse acier 6030/3009



Données techniques

- > matière ou: acier galvanisé à chaud

Désignation	Référence
Rehausse 6030/3009 acier 3500 mm	226030093500

Particularité: en combinaison avec une poutre d'arrimage, des forces de blocage élevées peuvent être obtenues sur une semi-remorque à bâche coulissante. De plus, avec des embouts appropriés des sangles d'arrimage peuvent aussi être utilisées.

Dispositif de rangement sur rehausse

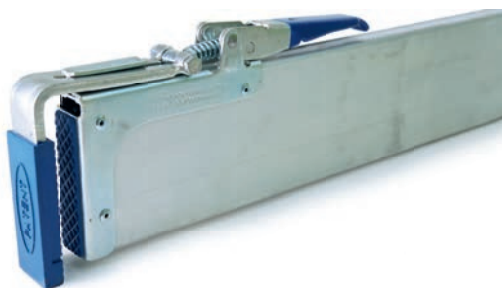


Données techniques

- > sangle avec crochet adaptée pour suspendre / stocker les parties fixes ou les poutres à ridelles sur les rehausse, les ridelles ou sur les parois latérales
- > largeur de sangle: 25 mm
- > couleur: rouge
- > d'un côté avec poignée de sangle
- > de l'autre côté avec crochet de rehausse

Désignation	Référence
Dispositif de rangement sur rehausse	1250705

Poutre à ridelles aluminium 7453



Données techniques

- > avec embout en acier plié
- > plage de réglage: 2.400 mm - 2.700 mm
- > capacité de charge maximale: BC 400 daN pour une charge uniformément répartie sur 2.700 mm

Désignation	Référence
Poutre à ridelles alu 2400-2700	237453000020

Poutre à ridelles acier

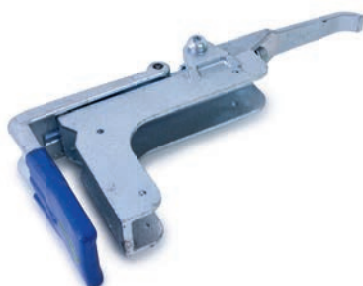


Données techniques

- > plage de réglage: 1.920 mm - 2.720 mm
- > équipée de capuchons de protection dans les embouts à l'intérieur et sur l'extérieur

Désignation	Référence
Poutre à ridelles acier 1920-2720 S4	237430000012

Embout complet



Données techniques

- > pour poutre à ridelles 237452900020

Désignation	Référence
Embout pour poutre à ridelles	237450000012



Système double plancher pour bâché



Scannez le
QR-Code pour
voir la vidéo



- › Utilisation optimale du volume de chargement en créant 33 emplacements pour palettes Euro sur le second niveau de chargement, diverses marchandises de toute hauteur peuvent être chargées facilement.
- › opération simple et explicite
- › hauteur variable au pas de 50 mm
- › Les poutres de chargement non utilisées peuvent, selon la configuration, être rangées entre les ranchers.
- › verrouillage en longueur des poutres de chargement pour stabiliser la structure du véhicule
- › La base des palettes est placée environ 15 mm sous le bord supérieur de la poutre longitudinale et sert ainsi de butée de palette. Pas de risque de glissement des palettes dans la bâche.
- › La sécurisation des charges par ajustement est également possible avec une charge partielle optimisée pour la charge par essieu grâce à des poutres de support supplémentaires ou des poutres longitudinales.
- › La capacité de charge maximale ajustée avec une charge uniformément répartie est de 500 daN. La condition préalable est une résistance suffisante de la structure (certificat de code XL pour les semi-remorques standard).
- › La capacité de charge totale du second niveau de chargement est généralement de 6.000 kg à 11.000 kg (selon les spécifications du fabricant de la remorque).
- › poids maximal par palette: 275 - 500 kg
- › Un haubannage en croix par sangle est recommandé.
- › Les goussets de rehausses peuvent être utilisés à des hauteurs variables sur les poteaux du double plancher.

Remarque: La capacité de charge maximale du second niveau de chargement est spécifiée par le fabricant de la semi-remorque ou du véhicule. Toute version ultérieure du système non approuvée par le fabricant peut entraîner la perte du certificat XL et / ou de la garantie usine.

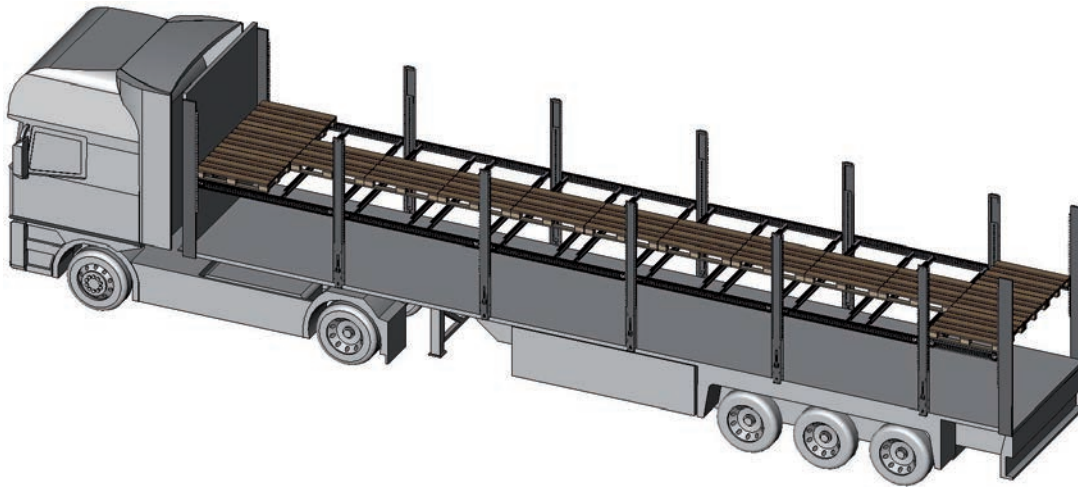


Accessoires WISTRA

Gousset de rehausse

Désignation	Référence
Gousset de rehausse CS	228010001

Systeme double plancher pour bâché avec 5 paires de ranchers



Rehausses longitudinales pour double plancher pour bâché



Données techniques

- > matière ou: acier, revêtement KTL
- > capacité de charge 500 kg/Euro palette
- > charge maximale 1.500 kg
- > longueur de profilé de 2.200 mm pour des applications de 2.225 à 2.250 mm +/- 5
Longueur de profilé 1.070 mm pour des applications de 1.090 à 1.120 mm +/-5
- > Les deux extrémités peuvent être déplacées de 20 mm chacune.

Attention: lors de la commande, veuillez spécifier la longueur et le design du profilé.

Désignation	Référence
Rehausse CS avec double ergot 2200 mm	228000970115
Rehausse CS avec double ergot 1070 mm	228000970215

Poutre de chargement aluminium pour système double plancher pour bâché

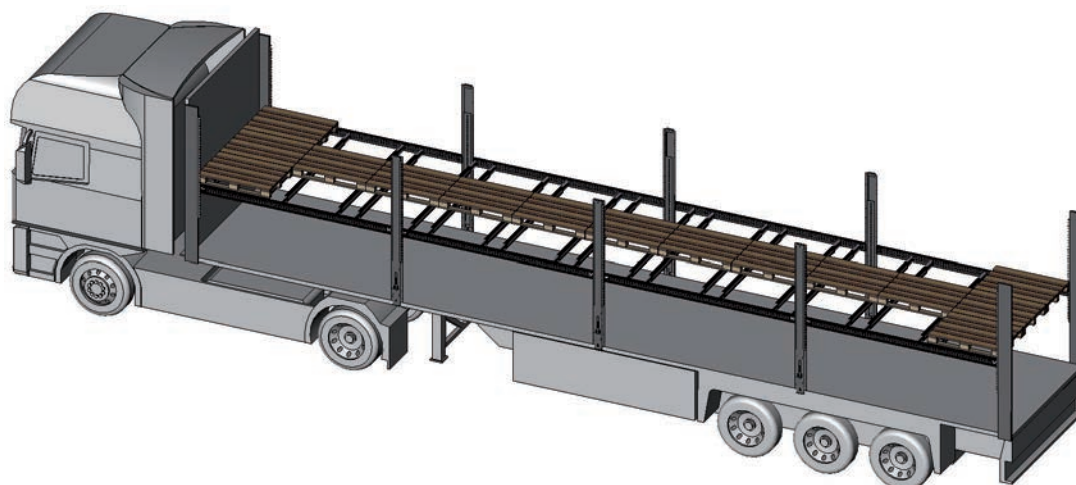


Données techniques

- > dimensions: 40 mm x 105 mm
- > insert complet avec verrouillage de chaque côté
- > capacité de charge 500 kg/Euro palette
- > charge maximale 1.000 kg
- > longueur de profilé de 2.000 mm pour des applications de 2.220...2.510 mm +/-5
- > Les deux extrémités peuvent être déplacées de 20 mm chacune.

Désignation	Référence
Poutre de chargement CS avec double ergot 2000 mm	228000870020

Système double plancher «light» pour bâché avec 3 paires de ranchers



Rehausses longitudinales pour double plancher pour bâché



Données techniques

- > matière ou: acier, revêtement KTL
- > capacité de charge 2.300 kg/rancher
- > charge maximale 1.150 kg
- > longueur de profilé de 3.120 mm pour des applications de 3.145...3.170 mm +/-5
- > Les deux extrémités peuvent être déplacées de 20 mm chacune.

Attention: lors de la commande, veuillez spécifier la longueur et le design du profilé.

Désignation	Référence
Rehausse CS avec double ergot 3120 mm	228000970715

Poutre de chargement aluminium pour système double plancher pour bâché



Données techniques

- > dimensions: 40 mm x 105 mm
- > insert complet avec verrouillage de chaque côté
- > capacité de charge 500 kg/Euro palette
- > charge maximale 1.000 kg
- > longueur de profilé de 2.000 mm pour des applications de 2.220...2.510 mm +/-5
- > Les deux extrémités peuvent être déplacées de 20 mm chacune.

Désignation	Référence
Poutre de chargement CS avec double ergot 2000 mm	228000871020

FIX STRAP – simplifie l'utilisation des sangles



Solution simple mais géniale

Avec le système de fixation de la charge «FIX STRAP», la sangle d'arrimage est fixée aux rails directement sous le toit de la semi-remorque à l'aide de sandows. Le crochet d'un côté est tiré vers le bas et fixé à un point d'arrimage. Grâce aux sandows, le crochet reste attaché. Après le chargement, la sangle d'arrimage est tendue sur la charge, tout comme une sangle d'arrimage normale. Pendant le déchargement, le tendeur à cliquet est déverrouillé et les sandows tirent la sangle sous le pavillon de la zone de chargement. Cela facilite le déchargement et le rechargement.

Les sandows étant munis de fixations dans des rails sous le toit de la semi-remorque, vous pouvez tirer la sangle d'arrimage exactement là où vous en avez besoin.



Meilleur classement en matière de sécurité au travail*



8 chargements par semaine amènent un retour sur investissement sur 5 semaines



Conforme aux exigences de chargement de l'UE

*HSE Health and Safety Executive, UK

Avantages:

- On évite de grimper sur le chargement ou dans le véhicule afin de positionner la sangle d'arrimage sur le chargement.
- On évite d'avoir à lancer la sangle d'arrimage par dessus le chargement.
- gain de temps lors du chargement et du déchargement grâce au placement flexible du système dans les rails
- simple et sécurisé
- Avec la «FIX STRAP», on utilise le même système de suspension que le système de fixation de la charge «FIX ROAD», ce qui permet de passer facilement d'un système à l'autre.

Disponible en kits

Désignation	Référence
Kit de 12 sandows pour véhicule 14,4 m	160400
Kit de 6 sandows pour véhicule 7,2 m	160401
Kit pour installation fixe d'une sangle	160402

Accessoires / Pièces de rechange

Désignation	Référence
FIX-Mini 0,4 x 2,8 m	160200
Sandow FIX Fixe d19/375 couleur 8 mm	160211
FIX-Slide	160220
Sandow FIX d19/375 couleur 8 mm	160210

FIX ROAD



Le moyen facile de sécuriser la cargaison

Il existe une solution simple qui peut vous aider à éviter la sécurisation fastidieuse, laborieuse et souvent compliquée de la charge. «FIX ROAD» est un système de sécurisation de la charge qui rend le travail rapide, sûr et facile. «FIX ROAD» consiste en une bâche résistante fixée avec des sandows sous le toit de la semi-remorque. La bâche sur rails peut être facilement et rapidement tirée sur la cargaison. Il n'est pas nécessaire de monter sur la charge pour mettre en place des sangles et des cornières de protection. La bâche recouvre la cargaison de manière uniforme et est ensuite tendue à l'aide de sangles d'arrimage intégrées.

Conformément aux directives de L'EU

«FIX ROAD» est non seulement convivial, mais protège également le chargement. Il convient à la sécurisation de la plupart des types de marchandises, des rouleaux, des palettes aux balles, des marchandises de train et en plaques aux sacs et aux octabins. Surtout avec des cargaisons volumineuses et de tailles différentes, «FIX ROAD» facilite la sécurisation des cargaisons. La bâche étant fixée au toit, la semi-remorque est prête à être chargée à tout moment. «FIX ROAD» est conforme aux directives européennes applicables

en matière d'arrimage du chargement (VDI 2700 / Protection de la charge sur véhicules routiers et DIN EN 12195-2 / Sangles d'arrimage en fibres synthétiques). La bâche «FIX ROAD» est équipée de renforts tissés et de bandes de sécurité encadrées. Il a une LC admissible de 2.500 daN.

Avec FIX ROAD, vous n'avez plus besoin de marcher sur la cargaison pour la sécuriser. La bâche peut être facilement et rapidement tirée sur la cargaison. La bâche pèse un peu plus de 40 kg. Les marchandises volumineuses peuvent être facilement et rapidement sécurisées avec la bâche «FIX ROAD», car elle se pose uniformément sur le chargement. Il n'est pas nécessaire de prendre beaucoup de temps pour sécuriser le fret. Avec «FIX ROAD», les sangles d'arrimage sont simplement fixées sur les points d'ancrage au sol.



Nombreux avantages

- > facile et rapide à utiliser
- > facile à mettre en place, même par temps froid
- > matière durable avec protection UV
- > n'endommage pas la marchandise
- > protège de la saleté et de la pluie
- > rend les cornières de protection superflues
- > faible poids: une bâche moyenne pèse environ 40 kg
- > longue vie même dans des conditions difficiles
- > du matériel publicitaire peut être imprimé ou cousu
- > économise du temps lors de la sécurisation du chargement
- > convient à différents types de chargement
- > une bâche plus longue et / ou plus large peut être mise en place (pour une meilleure protection contre la pluie, par exemple)
- > approuvé par le DEKRA



breveté



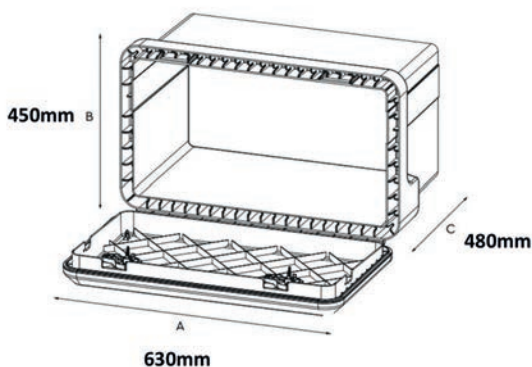
testé et approuvé
par DEKRA



haute durabilité et
longue durée de vie



Coffres Daken Velvet 600

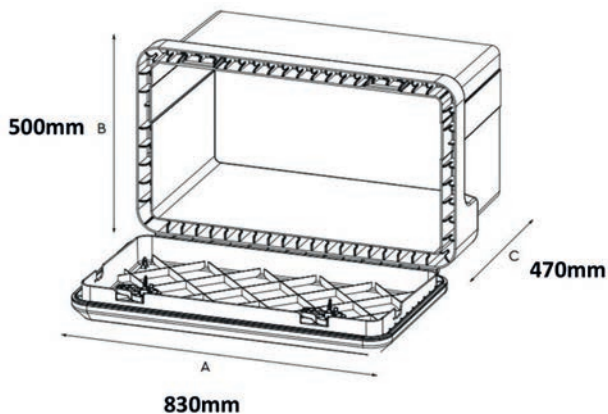


Données techniques

- > matière ou: plastique (polypropylène)
- > couleur: noir
- > dimensions: 630 x 450 x 480 mm
- > fabriqué par injection
- > structure renforcée pour une grande durabilité et une longue durée de vie
- > 2 serrures avec cylindre pour une sécurité maximale contre le vol et les abus
- > joint intérieur PVC contre l'entrée de poussière et d'eau
- > surface intérieure lisse
- > matières plastiques de premier choix avec une résistance supérieure contre les rayons UV, le feu, les huiles de graissage et les hydrocarbures, les hautes et basses températures
- > charnière continue
- > volume: environ 78,5 l, poids: 8 kg, charge utile maximale: 60 kg
- > 4 clefs
- > fabriqué en Italie
- > certification CA en tant que protection anti-collision latérale
- > homologations TÜV RHEINLAND: Résistance à l'eau et la poussière

Désignation	Référence
Daken Velvet 600 630 x 450 x 480 mm	160500

Coffres Daken Velvet 800

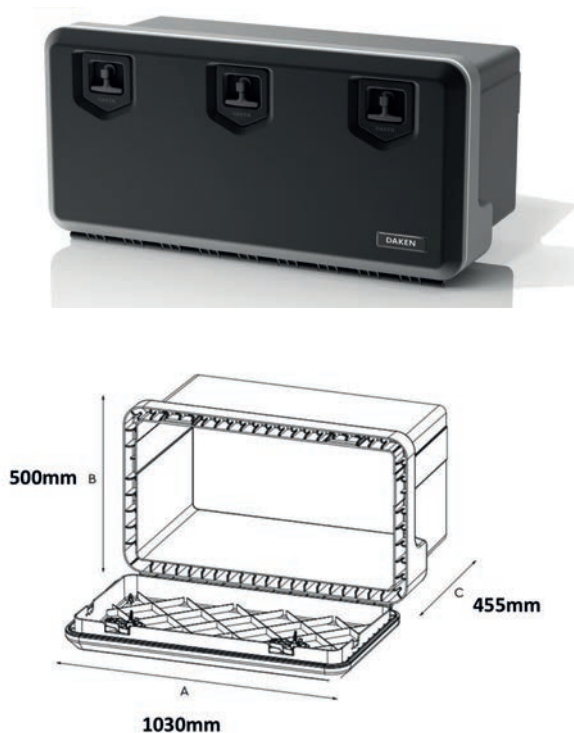


Données techniques

- > matière ou: plastique (polypropylène)
- > couleur: noir
- > dimensions: 830 x 500 x 470 mm
- > fabriqué par injection
- > structure renforcée pour une grande durabilité et une longue durée de vie
- > serrure avec cylindre pour une sécurité maximale contre le vol et les abus
- > joint intérieur PVC contre l'entrée de poussière et d'eau
- > surface intérieure lisse
- > matières plastiques de premier choix avec une résistance supérieure contre les rayons UV, le feu, les huiles de graissage et les hydrocarbures, les hautes et basses températures
- > charnière continue
- > volume: environ 120 l, poids: 10,5 kg, charge utile maximale: 65 kg
- > 4 clefs
- > fabriqué en Italie
- > certification CA en tant que protection anti-collision latérale
- > homologations TÜV RHEINLAND: Résistance à l'eau et la poussière

Désignation	Référence
Daken Velvet 800 830 x 500 x 470 mm	160501

Coffres Daken Velvet 1000



Données techniques

- > matière ou: plastique (polypropylène)
- > couleur: noir
- > dimensions: 1030 x 500 x 455 mm
- > fabriqué par injection
- > structure renforcée pour une grande durabilité et une longue durée de vie
- > 2 serrures avec cylindre pour une sécurité maximale contre le vol et les abus
- > joint intérieur PVC contre l'entrée de poussière et d'eau
- > surface intérieure lisse
- > matières plastiques de premier choix avec une résistance supérieure contre les rayons UV, le feu, les huiles de graissage et les hydrocarbures, les hautes et basses températures
- > charnière continue
- > volume: environ 155,5 l, poids: 13 kg, charge utile maximale: 70 kg
- > 6 clefs
- > fabriqué en Italie
- > certification CA en tant que protection anti-collision latérale
- > homologations TÜV RHEINLAND: Résistance à l'eau et la poussière

Désignation	Référence
Daken Velvet 1000 1030 x 500 x 455 mm	160502

Coffres Daken Just 500-R

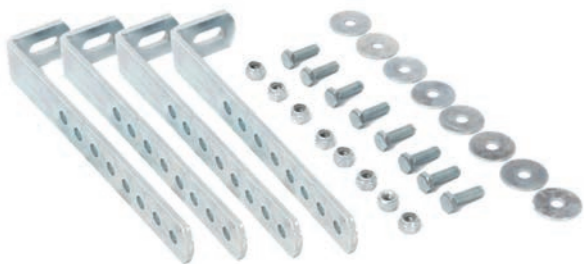


Données techniques

- > matière ou: plastique (polypropylène)
- > couleur: noir
- > dimensions: 500 x 350 x 300 mm
- > serrure verrouillable à pression
- > résistant à la poussière et aux éclaboussures
- > forme extérieure résistante aux chocs
- > résistant aux rayons UV
- > volume: environ 30,5 l
- > poids: 3,6 kg
- > certification CA en tant que protection anti-collision latérale
- > homologations TÜV RHEINLAND: Résistance à l'eau et la poussière

Désignation	Référence
Daken Just-R 500 x 350 x 300 mm	160503

Supports universels Daken



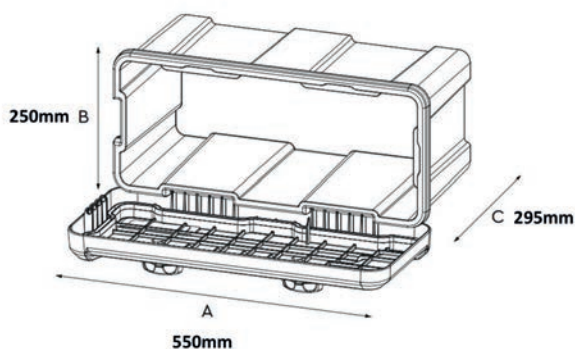
Données techniques

Le support universel galvanisé à chaud pour coffres Daken Velvet Just est conçu pour l'installation sous le châssis du véhicule.

- > pour coffres Daken Velvet Just
- > épaisseur: 6 mm
- > poids: 1,7 kg
- > fabriqué en Italie

Désignation	Référence
Support universel Daken	160505

Coffre de timon Daken Blackit 2

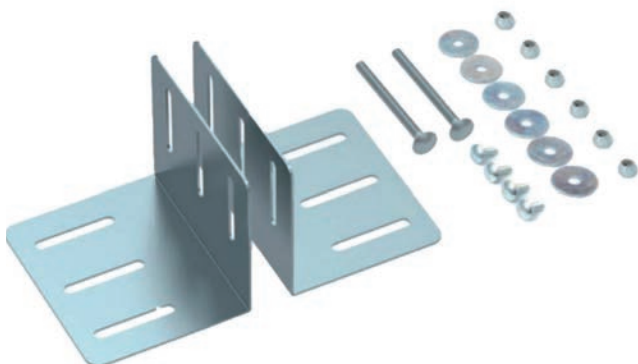


Données techniques

- > matière ou: plastique (polypropylène)
- > couleur: gris
- > dimensions: 550 x 250 x 295 mm
- > fabriqué par injection
- > structure renforcée pour une grande durabilité et une longue durée de vie
- > 2 serrures avec cylindre pour une sécurité maximale contre le vol et les abus
- > optimal pour le montage sur le timon d'une remorque
- > couvercle et joint intérieur en PVC contre les entrées de poussière et d'eau.
- > matières plastiques de premier choix avec une résistance supérieure contre les rayons UV, le feu, les huiles de graissage et les hydrocarbures, les hautes et basses températures
- > charnière stable
- > volume: environ 23 l
- > poids: 2,8 kg
- > 4 clefs
- > fabriqué en Italie
- > certification CA en tant que protection anti-collision latérale
- > homologations TÜV RHEINLAND: Résistance à l'eau et la poussière

Désignation	Référence
Daken Blackit 550 630 x 250 x 295 mm	160504

Support carré de timon Daken



Données techniques

Le support carré galvanisé à froid pour coffres Daken Blackit 2 est conçu pour le montage sur le timon carré.

- > pour coffre de barre d'attelage Daken Blackit 2
- > épaisseur: 2 mm
- > poids: 1,2 kg
- > fabriqué en Italie

Désignation	Référence
Support carré de timon Daken	160506

Support Daken pour timon en V



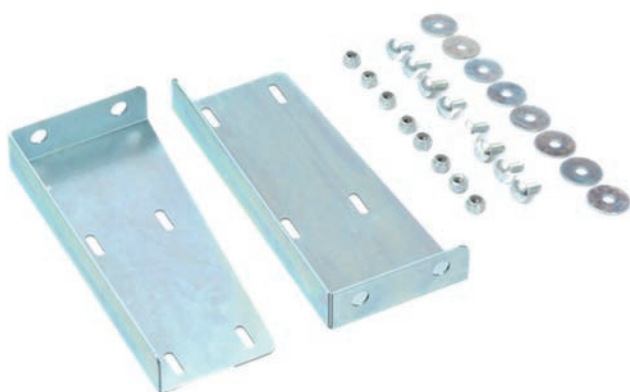
Données techniques

Le support carré galvanisé à froid pour coffres Daken Blackit 2 a été conçu pour le montage sur un timon en V.

- > pour coffre de barre d'attelage Daken Blackit 2
- > épaisseur: 6 mm
- > poids: 0,7 kg
- > fabriqué en Italie

Désignation	Référence
Support Daken pour timon en V	160507

Support Daken pour ridelle



Données techniques

Le support carré galvanisé à froid pour coffres Daken Blackit 2 a été conçu pour le montage sur une remorque.

- > pour coffre de barre d'attelage Daken Blackit 2
- > épaisseur: 2 mm
- > poids: 1,6 kg
- > fabriqué en Italie

Désignation	Référence
Support ridelle Daken	160508

Coffres à extincteurs Daken Adamant



Données techniques

- > matière ou: plastique (polypropylène)
- > couleur: rouge
- > dimensions: 310 x 610 x 247 mm
- > fabriqué par injection
- > utilisable pour des extincteurs de 6 kg et d'un diamètre de 150 à 170 mm
- > installation horizontale ou verticale
- > joint intérieur PVC contre l'entrée de poussière et d'eau
- > avec fenêtre (avec joint OR pour une résistance optimale à l'eau)
- > 2 fermetures ergonomiques en nylon
- > verrouillable par cadenas ou scellable pour une sécurité maximale contre le vol ou les abus
- > charnière stable
- > poids: 3,5 kg
- > fabriqué en Italie

L'extincteur n'est pas inclus.

Désignation	Référence
Daken Adamant 310 x 610 x 247 mm	160509

Coffres à extincteurs Daken Strike

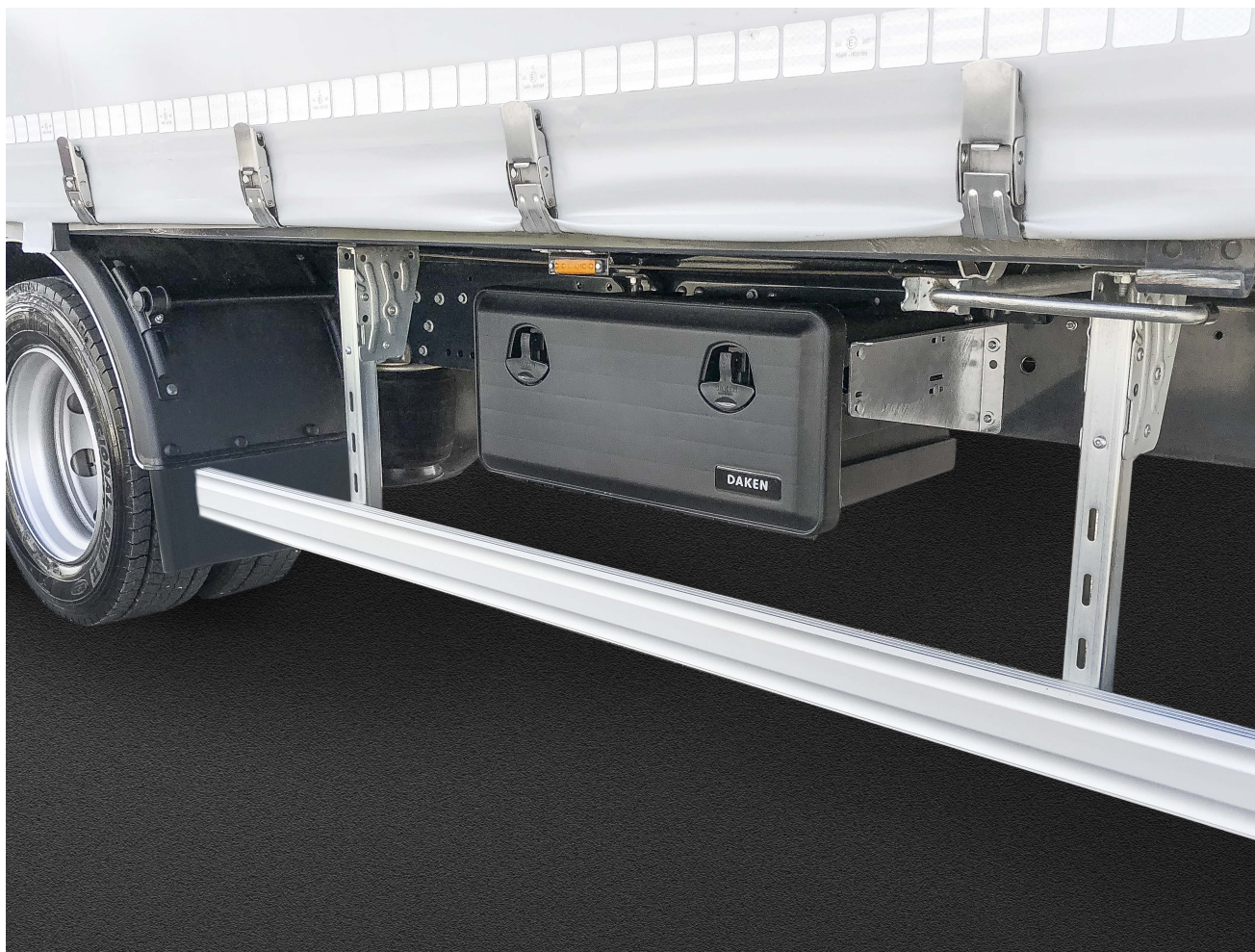


Données techniques

- > matière ou: plastique (polypropylène)
- > couleur: rouge, noir
- > dimensions: 287 x 600 x 220 mm
- > fabriqué par injection
- > utilisable pour des extincteurs de 6 kg et d'un diamètre de 150 à 170 mm
- > installation horizontale ou verticale
- > joint intérieur PVC contre l'entrée de poussière et d'eau
- > avec fenêtre (avec joint OR pour une résistance optimale à l'eau)
- > 2 fermetures ergonomiques en nylon
- > kit de blocage avec verrouillage à baïonnette comprenant: une bague de serrage en nylon et un ressort de blocage en PVC à 4 trous
- > verrouillable par cadenas ou scellable pour une sécurité maximale contre le vol ou les abus
- > charnière stable
- > poids: 1,9 kg
- > fabriqué en Italie

L'extincteur n'est pas inclus.

Désignation	Référence
Daken Strike 287 x 600 x 220 mm	160510





Top des ventes

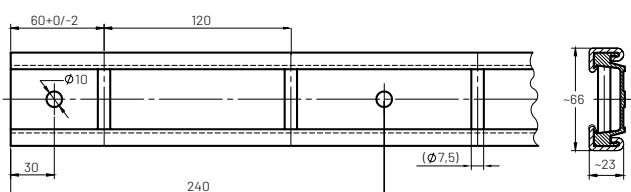
Barre télescopique réglable en aluminium

Plus en page 56



**Arrimage des charges pour
fourgons**

Rail à échelles aluminium 4710



Données techniques

- > avec protection PVC
- > largeur: 66 mm (inclus protection PVC)
- > hauteur: 23 mm (inclus protection PVC)
- > diamètre du barreau: 8 mm
- > perçage: Ø 10 mm, pas: 240 mm
- > trous de fixation: Ø 7,5 mm, pas: 120 mm
- > Aluminium non traité

Désignation	Référence
Rail 4710 Echelle 6000 mm PVC	21471020-6000
Rail 4710 Echelle 3000 mm PVC	21471020-3000
Rail 4710 Echelle 2000 mm PVC	21471020-2000

Embout pour rail à échelles 4710

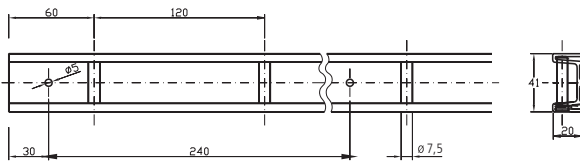


Données techniques

- > matière ou: plastique
- > couleur: noir

Désignation	Référence
2106 Embout noir pour rail à échelles	212106661540

Rail à échelles aluminium 4720



Données techniques

- > largeur: 41 mm
- > hauteur: 20 mm
- > longueur: 6.000 mm / 3.000 mm / 2.000 mm
- > perçage: Ø 10 mm, Pas: 240 mm
- > trous de fixation: Ø 7,5 mm, pas: 120 mm

Désignation	Référence
Rail 4720 Echelle 6000 mm	21472020-6000
Rail 4720 Echelle 3000 mm	21472020-3000
Rail 4720 Echelle 2000 mm	21472020-2000

Embout pour rail à échelles 4720



couleur: gris référence RAL 7001

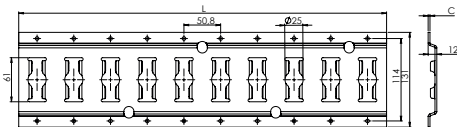
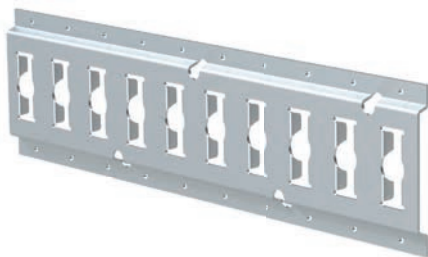
Données techniques

- > matière ou: plastique
- > couleur: gris

Désignation	Référence
Embout gris 2106 pour petit rail à échelle	212106462040

44

Rail d'arrimage universel 3009

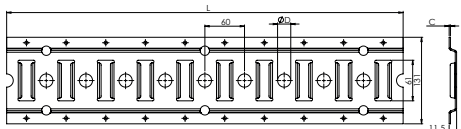
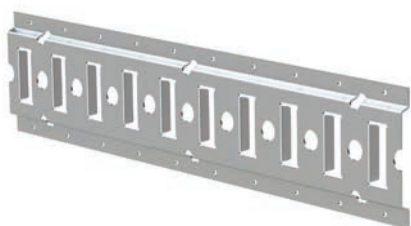


Données techniques

- > matière ou: acier galvanisé / aluminium / inox
- > longueur: 3.048 mm +/-5
- > diamètre du trou rond: 25 mm
- > épaisseur: 2,5 mm / 3,0 mm

Désignation	Référence
Rail 3009 2,5 mm zingué 3048 mm	213009250012
Rail 3009 3,0 mm zingué 3048 mm	213009300012
Rail 3009 3,0 mm Alu 3048 mm	213009300020
Rail 3009 2,5 mm Inox 3048 mm	213009250030

Rail d'arrimage combi 3008

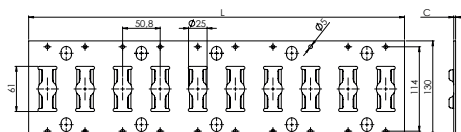
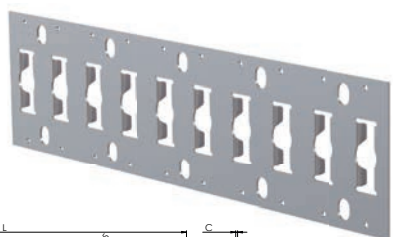


Données techniques

- > matière ou: acier galvanisé / aluminium / inox
- > longueur: 3.000 mm +/-5
- > diamètre du trou rond: 20 mm / 25 mm
- > épaisseur: 2,5 mm / 3,0 mm

Désignation	Référence
Rail 3008 2,5 mm zingué 3000 mm 20 mm	213008252012
Rail 3008 2,5 mm Inox 3000 mm 20 mm	213008252030
Rail 3008 2,5 mm zingué 3000 mm 25 mm	213008252512
Rail 3008 3,0 mm Alu 3000 mm 20 mm	213008302020

Rail d'arrimage universel plat 3109

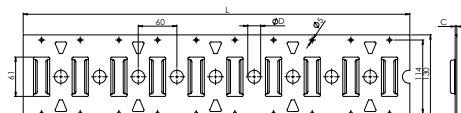
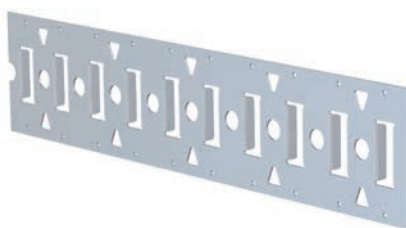


Données techniques

- > matière ou: acier galvanisé / inox
- > longueur: 3.048 mm +/-5
- > diamètre du trou rond: 25 mm
- > épaisseur: 2,5 mm

Désignation	Référence
Rail 3109 2,5 mm zingué 3048 mm	213109250012
Rail 3109 2,5 mm Inox 3048 mm	213109250030

Rail d'arrimage combi plat 3108



Données techniques

- > matière ou: acier galvanisé / inox
- > longueur: 3.000 mm +/-5
- > diamètre du trou rond: 20 mm
- > épaisseur: 2,5 mm

Désignation	Référence
Rail 3108 2,5 mm Inox 3000 mm 20 mm	213108252030

Embout pour rail universel et combi

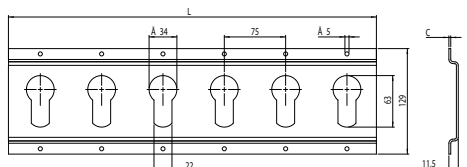
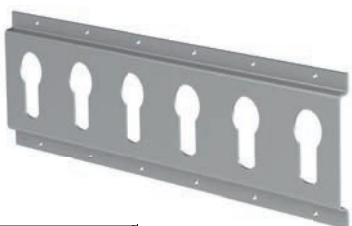


Données techniques

- > pour rail universel, combi et combi plat type 3008 / 3009

Désignation	Référence
Rail 2109 Embout long	212109951240

Rail horizontal trous de serrure 1803

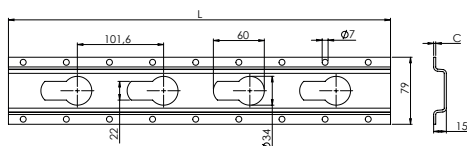
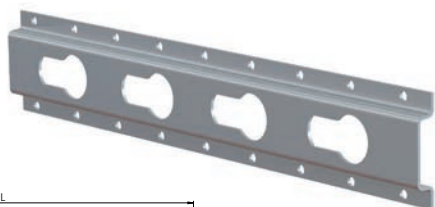


Données techniques

- > matière ou: acier galvanisé
- > longueur: 3.000 mm +/-5
- > épaisseur: 2,3 mm

Désignation	Référence
Rail horizontal trous de serrure 1803	211803200852

Rail vertical trous de serrure 1803

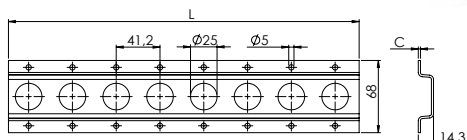
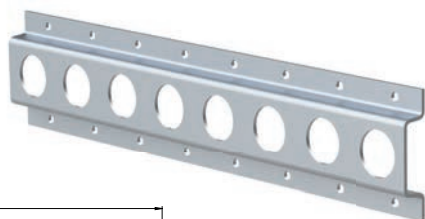


Données techniques

- > matière ou: acier galvanisé
- > longueur: 3.000 mm +/-5
- > épaisseur: 2,5 mm

Désignation	Référence
Rail vertical trous de serrure 1803	211803200152

Rail à trous ronds 1805

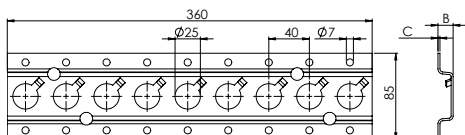
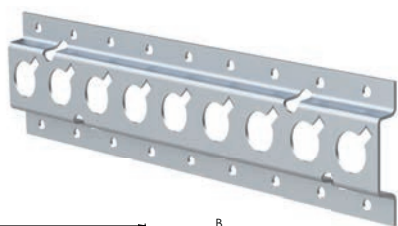


Données techniques

- > matière ou: acier galvanisé / inox
- > longueur: 3.048 mm +/-3
- > diamètre du trou rond: 25 mm
- > épaisseur: 2,0 mm

Désignation	Référence
Rail 1805 2,0 mm zingué 3048 mm 25 mm	211805122512

Rail trous ronds à encoches 1806



Données techniques

- > matière ou: acier galvanisé
- > longueur: 3.000 mm +/-5
- > diamètre du trou rond: 25 mm
- > épaisseur: 2,5 mm

Désignation	Référence
Rail 1806 2,5 mm zingué 3000 mm 25/12 mm	211806251212

Embout pour rail à trous ronds

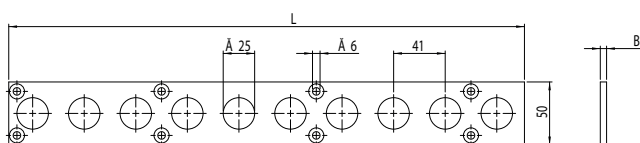


Données techniques

- > pour rail à trous ronds type 1805 / 1806

Désignation	Référence
Rail 2106 Embout court	212106501240

Rail à trous ronds pour le plancher

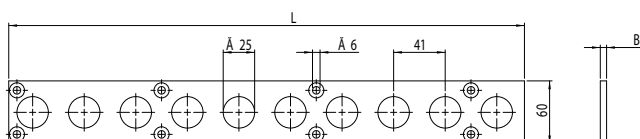


Données techniques

- > matière ou: acier
- > longueur: 2.990 mm +/-5
- > diamètre du trou rond: 25 mm
- > épaisseur: 5,0 mm

Désignation	Référence
Rail 3004 5,0 zingué 2990 mm 25 mm	213004502512

Rail à trous ronds pour le plancher

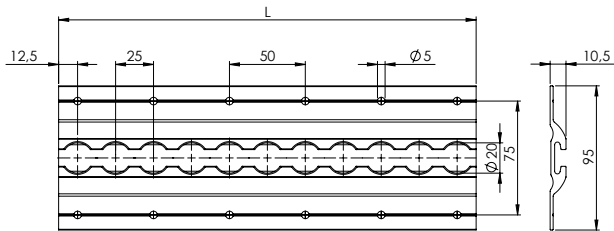
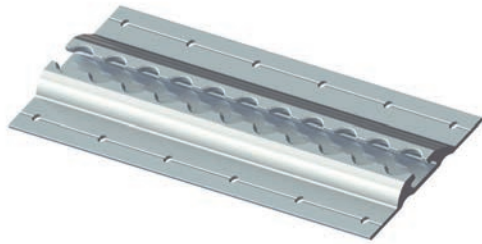


Données techniques

- > matière ou: aluminium
- > longueur: 2.990 mm +/-5
- > diamètre du trou rond: 25 mm
- > épaisseur: 6,0 mm

Désignation	Référence
Rail 3004 6,0 Alu 2990 mm 25 mm	213004602520

Rail de guidage simple pour système double plancher

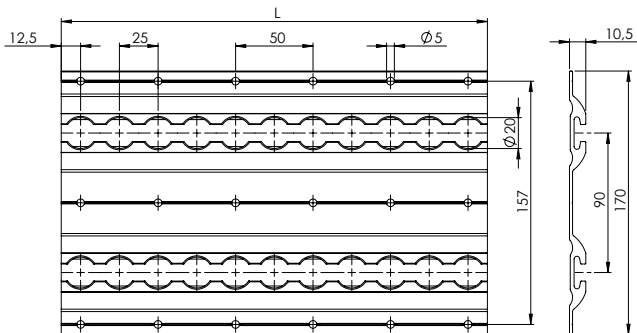


Données techniques

- > matière ou: aluminium, non traité
- > trous de fixation inclus
- > longueur: 1.975 mm +/-5
- > diamètre du trou rond: 20 mm
- > pas: 20.0 mm

Désignation	Référence
Rail 5001 aéro1975 mm non traité	21500120-1975

Rail de guidage double pour système double plancher

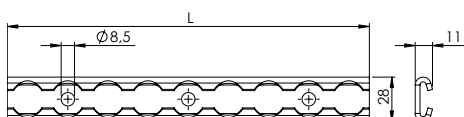


Données techniques

- > matière ou: aluminium, non traité
- > trous de fixation inclus
- > longueur: 1.975 mm +/-5
- > diamètre du trou rond: 20 mm
- > pas: 20.0 mm

Désignation	Référence
Rail 5021 aéro double 1975 mm non traité	21502120-1975

Rail de guidage acier 5001

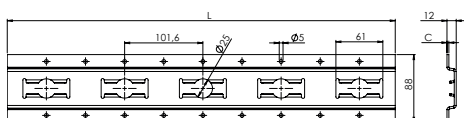
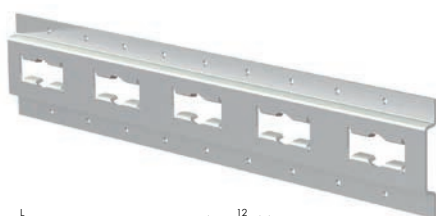


Données techniques

- > matière ou: acier galvanisé
- > trous de fixation inclus
- > longueur: 2.413 mm +/-5
- > diamètre du trou rond: 20 mm
- > pas: 25,4 mm
- > épaisseur: 3,0 mm

Désignation	Référence
Rail 5001 aéro 2413 mm +/-5 acier	215001312012

Rail universel vertical



Données techniques

- > matière ou: acier galvanisé
- > longueur: 2.438 mm +/-5
- > diamètre du trou rond: 20 mm
- > épaisseur: 2,5 mm

Désignation	Référence
Rail 2010 2,5 zingué 2438 mm +/-5	212010250812

Embout 821 pour rail universel et combi



Données techniques

- > LC (Capacité de charge): 1.000 daN
- > diamètre intérieur de l'anneau: 33 mm

Désignation	Référence
Embout pour rail universel et combi 821	140000082100

Embout 822 pour rail universel et combi



Données techniques

- > LC (Capacité de charge): 1.000 daN
- > diamètre intérieur de l'anneau: 34 mm

Désignation	Référence
Embout pour rail combi 822 MBL 2000 daN	140000082200

WTR 1500-826 Sangle d'arrimage à cliquet



Données techniques

- > en 2 parties - FE 1,0 m + LE 4,0 m
- > conforme EN 12195-2
- > LC 750 daN en arrimage direct
- > STF 210 daN
- > avec embout **826** (pour rail universel et combi)
- > sangle: 50 mm, vert

Désignation	Référence
WTR 1500-826 1,0 + 4,0 m vert	1504273
WTR 1500-826 0,5 + 4,5 m vert	1504252

WTR 1500-828 Sangle d'arrimage à cliquet



Données techniques

- > en 2 parties - FE 0,5 m + LE 4,5 m
- > conforme EN 12195-2
- > LC 750 daN en arrimage direct
- > STF 210 daN
- > avec embout **828** (pour rail trous de serrure)
- > sangle: 50 mm, vert

Désignation	Référence
WTR 1500-828 0,5 + 4,5 vert	1504370

WTK 1000-826 Sangle d'arrimage avec came à griffes



Données techniques

- > en 2 parties - FE 1,0 m + LE 4,0 m
- > conforme EN 12195-2
- > LC 500 daN en arrimage direct
- > avec embout **826** (pour rail universel et combi)
- > sangle: 50 mm, vert

Désignation	Référence
WTK 1000-826 1,0 + 4,0 m vert	1503826

WTK 1000-828 Sangle d'arrimage avec came à griffes



Données techniques

- > en 2 parties - FE 1,5 m + LE 2,5 m
- > conforme EN 12195-2
- > LC 500 daN en arrimage direct
- > avec embout **828** (pour rail trous de serrure)
- > sangle: 50 mm, bleu

Désignation	Référence
WTK 1000-828 1,5 + 2,5 bleu	1501346



Barre d'arrimage WIS Combi-Beam 1858



Données techniques

Le COMBI-BEAM 1858 + 1859 est un développement WISTRA axé sur la convivialité et une utilisation prudente dans les zones de véhicules sensibles à la pression.

- > plage de réglage 2.450 - 2.500 mm
- > tube principal en aluminium
- > version 1858 avec protection noire PVC
- > version 1859 sans protection PVC
- > avec embout 1858 pour rail universel et combi
- > avec étiquette produit WISTRA ou étiquette produit spécifique au client

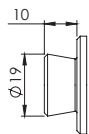


Désignation	Référence
Barre 1858 2450 PVC Etiquette WISTRA	221858001-2450
Barre 1858 2450 PVC Etiquette personnalisée	221858999-2450

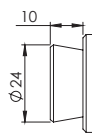
Désignation	Référence
Barre 1859 2450 Etiquette WISTRA	221859001-2450
Barre 1859 2450 Etiquette personnalisée	221859999-2430

Avantages	Pour l'utilisateur	Pour le moyen de transport/chargement	Produits similaires
En combinaison avec un matériau antidérapant, il est possible de fixer jusqu'à 2000 kg de chargement dans le sens de la marche avec un Combi-Beam	✓	✓	✓
Extension de la partie télescopique aisée en standard jusqu'à 70 mm	✓		✓
Pas d'éléments de mise en place encombrants dans toute la plage d'application	✓	✓	✓
Version silencieuse avec pièce de centrage en plastique	✓		✓
Version 1858: Tube principal avec revêtement PVC pour le confort de l'utilisateur, même par temps froid, ainsi qu'une protection pour le chargement	✓	✓	✓
Les embouts à chaque extrémité s'engagent dans le rail universel ou combi	✓	✓	✓
Les embouts combinés ne causent pas de dommages à l'intérieur du rail d'arrimage	✓	✓	✓
La mise en place de la Combi-Beam ne nécessite pas de pression simultanée de la part de l'utilisateur	✓	✓	✓
Les embouts Combi ne sortent pas de leur logement en cas de pression sur les parois	✓	✓	✓
Le système basé sur le verrouillage dans le rail n'endommage pas le moyen de transport	✓	✓	✓
Marquage de produit de haute qualité collé sur la partie télescopique	✓		✓

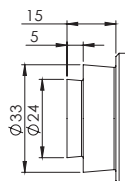
Modèles d'embouts pour barres télescopiques



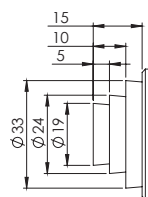
Modèle: 09
Embout 19 mm



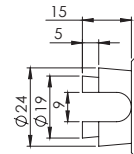
Modèle: 24
Embout 24 mm



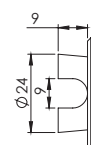
Modèle: 43
Embout combiné
24/33 mm



Modèle: 44
Embout combiné
19/24/33 mm



Modèle: 45
Embout pour rail
échelle 19/24
mm



Modèle: 49
Embout pour rail
échelle 24 mm

Barres d'arrimage rondes acier



Données techniques

- > diamètre du tube principal: 42 mm
- > embouts modèles 09 / 24 / 43 / 44 / 45 / 49
- > BC 500 daN Capacité de charge uniformément répartie
- > pour véhicules de largeur intérieure 2.440 mm - 2.520 mm

Désignation	Référence
Barre 1817 acier 09	221817000912
Barre 1817 acier 24	221817002412
Barre 1817 acier 43	221817004312
Barre 1817 acier 44	221817004412
Barre 1817 acier 45	221817004512
Barre 1817 acier 49	221817004912

Barres d'arrimage rondes acier

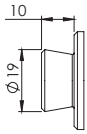


Données techniques

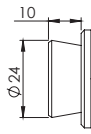
- > avec protection PVC bleue
- > diamètre du tube principal: 42 mm
- > embouts modèles 09 / 24 / 43 / 44 / 45 / 49
- > BC 500 daN Capacité de charge uniformément répartie
- > pour véhicules de largeur intérieure 2.440 mm - 2.520 mm

Désignation	Référence
Barre 1817 acier 09 Ü	221817000912Ü
Barre 1817 acier 24 Ü	221817002412Ü
Barre 1817 acier 43 Ü	221817004312Ü
Barre 1817 acier 44 Ü	221817004412Ü
Barre 1817 acier 45 Ü	221817004512Ü
Barre 1817 acier 49 Ü	221817004912Ü

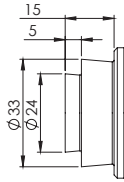
Arrimage des charges pour fourgons



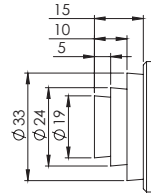
Modèle: 09
Embout 19 mm



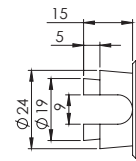
Modèle: 24
Embout 24 mm



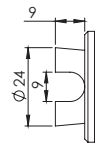
Modèle: 43
Embout combiné
24/33 mm



Modèle: 44
Embout combiné
19/24/33 mm



Modèle: 45
Embout pour rail
échelle 19/24
mm



Modèle: 49
Embout pour rail
échelle 24 mm

Barres d'arrimage rondes Aluminium



Données techniques

- > diamètre du tube principal: 42 mm
- > embouts modèles 09 / 24 / 43 / 44 / 45 / 49
- > BC 400 daN Capacité de charge uniformément répartie
- > pour véhicules de largeur intérieure 2.440 mm - 2.520 mm

Désignation	Référence
Barre 1817 Alu 09	221817000920
Barre 1817 Alu 24	221817002420
Barre 1817 Alu 43	221817004320
Barre 1817 Alu 44	221817004420
Barre 1817 Alu 45	221817004520
Barre 1817 Alu 49	221817004920

Barres d'arrimage rondes Aluminium

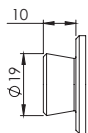
54



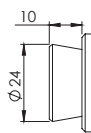
Données techniques

- > avec protection PVC bleue
- > diamètre du tube principal: 42 mm
- > embouts modèles 09 / 24 / 43 / 44 / 45 / 49
- > BC 400 daN Capacité de charge uniformément répartie
- > pour véhicules de largeur intérieure 2.440 mm - 2.520 mm

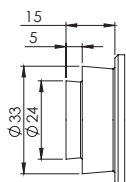
Désignation	Référence
Barre 1817 Alu 09 Ü	221817000920Ü
Barre 1817 Alu 24 Ü	221817002420Ü
Barre 1817 Alu 43 Ü	221817004320Ü
Barre 1817 Alu 44 Ü	221817004420Ü
Barre 1817 Alu 45 Ü	221817004520Ü
Barre 1817 Alu 49 Ü	221817004920Ü



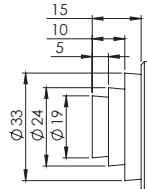
Modèle: 09
Embout 19 mm



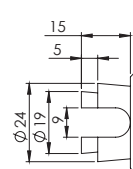
Modèle: 24
Embout 24 mm



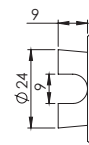
Modèle: 43
Embout combiné
24/33 mm



Modèle: 44
Embout combiné
19/24/33 mm



Modèle: 45
Embout pour rail
échelle 19/24
mm



Modèle: 49
Embout pour rail
échelle 24 mm

Barres d'arrimage réglables rondes acier



Données techniques

- > diamètre du tube principal: 42 mm
- > embouts modèles 09 / 24 / 43 / 44 / 45 / 49
- > BC 500 daN Capacité de charge uniformément répartie
- > plages de réglage: 2.235 mm - 2.685 mm

Désignation	Référence
Barre 1811 acier 09	221811000912
Barre 1811 acier 24	221811002412
Barre 1811 acier 43	221811004312
Barre 1811 acier 44	221811004412
Barre 1811 acier 45	221811004512
Barre 1811 acier 49	221811004912

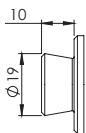
Barres d'arrimage réglables rondes acier



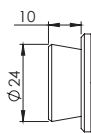
Données techniques

- > avec protection PVC bleue
- > diamètre du tube principal: 42 mm
- > embouts modèles 09 / 24 / 43 / 44 / 45 / 49
- > BC 500 daN Capacité de charge uniformément répartie
- > plages de réglage: 2.235 mm - 2.685 mm

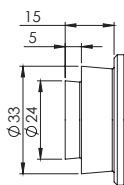
Désignation	Référence
Barre 1811 acier 09 Ü	221811000912Ü
Barre 1811 acier 24 Ü	221811002412Ü
Barre 1811 acier 43 Ü	221811004312Ü
Barre 1811 acier 44 Ü	221811004412Ü
Barre 1811 acier 45 Ü	221811004512Ü
Barre 1811 acier 49 Ü	221811004912Ü



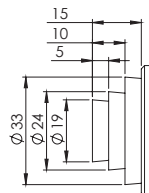
Modèle: 09
Embout 19 mm



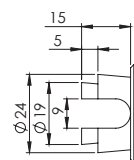
Modèle: 24
Embout 24 mm



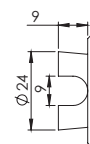
Modèle: 43
Embout combiné
24/33 mm



Modèle: 44
Embout combiné
19/24/33 mm



Modèle: 45
Embout pour rail
échelle 19/24
mm



Modèle: 49
Embout pour rail
échelle 24 mm

Barres d'arrimage réglables rondes Aluminium



Données techniques

- > diamètre du tube principal: 42 mm
- > embouts modèles 09 / 24 / 43 / 44 / 45 / 49
- > BC 400 daN Capacité de charge uniformément répartie
- > plages de réglage: 2.235 mm - 2.685 mm

Désignation	Référence
Barre 1808 Alu 09	221808000920
Barre 1808 Alu 24	221808002420
Barre 1808 Alu 43	221808004320
Barre 1808 Alu 44	221808004420
Barre 1808 Alu 45	221808004520
Barre 1808 Alu 49	221808004920

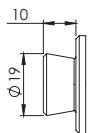
Barres d'arrimage réglables rondes Aluminium



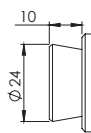
Données techniques

- > avec protection PVC bleue
- > diamètre du tube principal: 42 mm
- > embouts modèles 09 / 24 / 43 / 44 / 45 / 49
- > BC 400 daN Capacité de charge uniformément répartie
- > plages de réglage: 2.235 mm - 2.685 mm

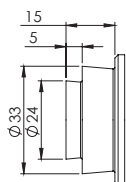
Désignation	Référence
Barre 1808 Alu 09 Ü	221808000920Ü
Barre 1808 Alu 24 Ü	221808002420Ü
Barre 1808 Alu 43 Ü	221808004320Ü
Barre 1808 Alu 44 Ü	221808004420Ü
Barre 1808 Alu 45 Ü	221808004520Ü
Barre 1808 Alu 49 Ü	221808004920Ü



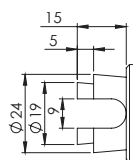
Modèle: 09
Embout 19 mm



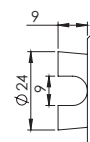
Modèle: 24
Embout 24 mm



Modèle: 43
Embout combiné
24/33 mm

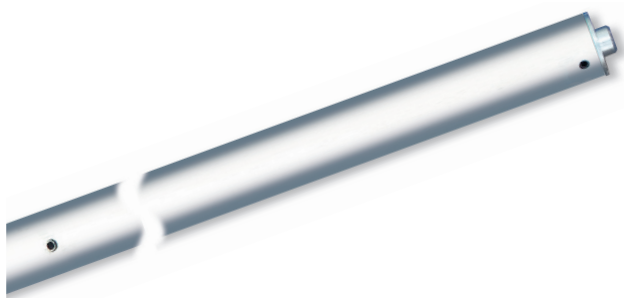


Modèle: 45
Embout pour rail
échelle 19/24
mm



Modèle: 49
Embout pour rail
échelle 24 mm

«Power» - Barres d'arrimage rondes Aluminium

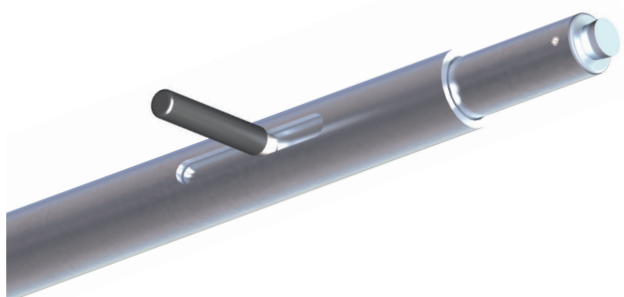


Données techniques

- > diamètre du tube principal: 50 mm
- > embout modèle 09
- > BC 700 daN Capacité de charge uniformément répartie
- > pour véhicules de largeur intérieure 2.400 mm - 2.480 mm

Désignation	Référence
Barre 1850 Alu 09 2440 mm	221850150920

«Power» - Barres d'arrimage rondes Aluminium

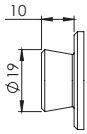


Données techniques

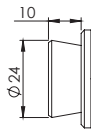
- > version «ergo» - la poignée supplémentaire facilite l'utilisation de la barre d'arrimage
- > diamètre du tube principal: 50 mm
- > embout modèle 09
- > BC 700 daN Capacité de charge uniformément répartie
- > pour véhicules de largeur intérieure 2.400 mm - 2.480 mm

Désignation	Référence
Barre 1854 Alu 2430 mm	221854010920-2430

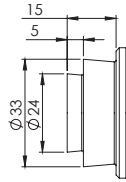
Arrimage des charges pour fourgons



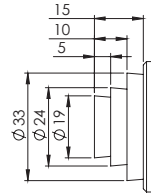
Modèle: 09
Embout 19 mm



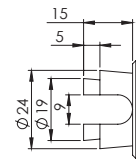
Modèle: 24
Embout 24 mm



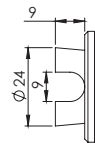
Modèle: 43
Embout combiné
24/33 mm



Modèle: 44
Embout combiné
19/24/33 mm



Modèle: 45
Embout pour rail
échelle 19/24
mm



Modèle: 49
Embout pour rail
échelle 24 mm

Poutre d'arrimage acier



Données techniques

- > tube principal: 41 x 41 mm
- > embout modèle 44
- > BC 500 daN BC 700 daN Capacité de charge uniformément répartie
- > pour véhicules de largeur intérieure 2.440 mm - 2.520 mm

Désignation	Référence
Barre 1827 acier 44	221827004412

Poutre d'arrimage réglable acier



Données techniques

- > tube principal: 41 x 41 mm
- > embout modèle 44
- > BC 500 daN BC 700 daN Capacité de charge uniformément répartie
- > plages de réglage: 2.235 mm - 2.685 mm

Désignation	Référence
Barre 1812 acier 44	221812004412

Barre à patins en aluminium



Données techniques

- > diamètre du tube principal: 42 mm
- > élément de manipulation: Poignée avec crémaillère
- > équipé de chaque côté de patins anti-dérapants
- > avec système à ressort

Désignation	Référence
Barre à patins 1842 2100-2470 mm	221842010020TW
Barre à patins 1843 2350-2720 mm	221843010020TW
Barre à patins 1844 2500-2870 mm	221844010020TW
Barre à patins 1845 2650-3020 mm	221845010020TW

Barre à patins en aluminium



Données techniques

- > diamètre du tube principal: 38 mm
- > élément de manipulation: Poignée avec crémaillère
- > équipé de chaque côté de patins anti-dérapants
- > avec système à ressort

Désignation	Référence
Barre à patins 1867 2260-2630 mm	221867010020TW

Barre à patins en acier



Données techniques

- > tube principal: 35 x 35 mm
- > élément de manipulation: Poignée avec perforation sur la partie télescopique
- > équipé de chaque côté de patins anti-dérapants
- > avec système à ressort

Désignation	Référence
Barre à patins 1840 1900-2800 mm pieds bleus	221840000012

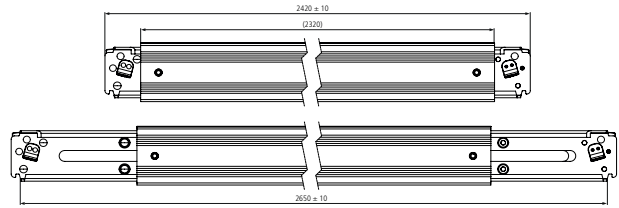
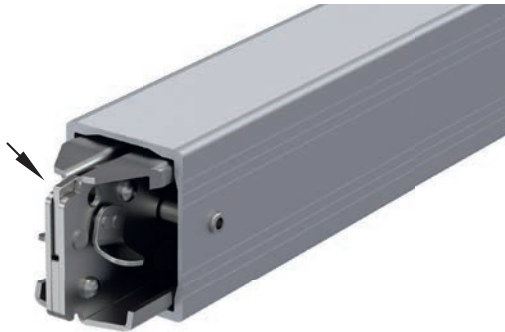
Poutre de chargement en aluminium



Données techniques

- > avec embouts en acier pouvant être retirés des deux côtés pour le verrouillage dans un rail universel ou combi
- > pièces d'extrémité équipées de l'innovant «Easy-Unlock-Button»
- > plage d'utilisation: 2.430 - 2.650 mm

Désignation	Référence
Poutre 1835 2430-2650 mm	22183500-2320

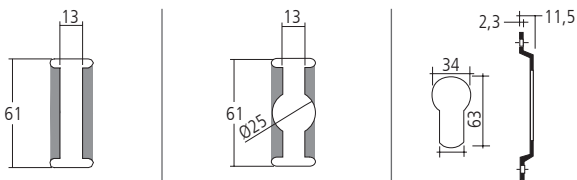


position verrouillée dans le rail d'arrimage



déverrouillage aisé d'une simple pression du «Easy-Unlock-Button»

Les poutres conviennent pour ces rails



Poutre de chargement en aluminium

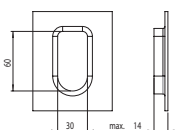


Données techniques

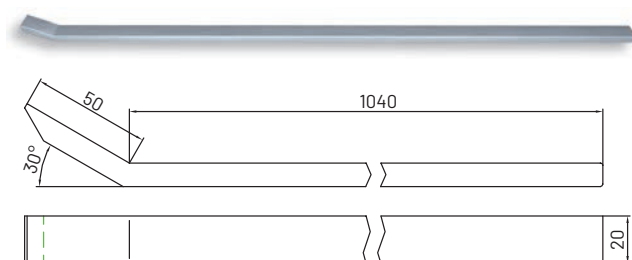
- > avec embouts en acier pouvant être retirés des deux côtés pour le verrouillage dans les panneaux acier Talfix
- > plage d'utilisation: 2.460 - 2.700 mm

Désignation	Référence
Ladeb 1839 AT/AT-2350 Talfix	22183940-2350

Les poutres conviennent pour ce type de perforation



Tige de déverrouillage poutre double plancher



Désignation	Référence
Tige de déverrouillage poutre double plancher en aluminium	227000000020

Poutre double plancher en Aluminium



Données techniques

- > version 7007: avec embouts en aluminium pouvant être retirés des deux côtés pour utilisation dans un rail de guidage en aluminium (largeur de rail: 50 mm)
- > version 7008: avec embouts en aluminium pouvant être retirés des deux côtés pour utilisation dans un rail de guidage en aluminium (largeur de rail: 68 mm)
- > plage de réglage: 2.450 - 2.530 mm

Les poutres conviennent pour ces rails



Rail de guidage simple aluminium 7002



Rail de guidage double aluminium 7002

Désignation	Référence
GLB 7007 2450-2530 mm	227007000020
GLB 7008 2450-2530 mm	227008000020

Poutre double plancher en Aluminium



Données techniques

- > avec embouts en acier pouvant être retirés des deux côtés pour utilisation dans un rail de guidage en acier (largeur de rail: 50 mm)
- > plage d'utilisation: 2.450 - 2.530 mm

Désignation	Référence
GLB 5003 2450-2530 mm	225003000012

Les poutres conviennent pour ces rails



Rail de guidage
simple acier
7004

Poutre double plancher en Aluminium

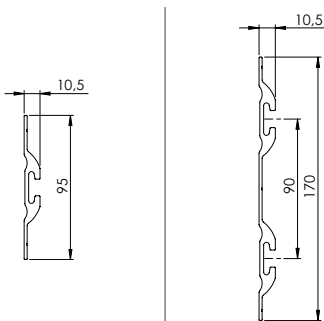


Données techniques

- > avec embouts en aluminium pouvant être retirés des deux côtés pour utilisation dans un rail de guidage en aluminium
- > plage d'utilisation: 2.370 - 2.600 mm

Désignation	Référence
Poutre double plancher 7105 2250 mm	2271050000120

Les poutres conviennent pour ces rails de guidage aéro



Rail aéro simple
double 5001

Rail aéro 5021

Barre porte-vêtements avec embouts plastiques



Données techniques

- > pour utilisation dans une plaque en trou de serrure complètement ou semi-refoulée
- > plage de réglage: 2.420 – 2.500 mm
- > longueur du tube principal: 2.370 mm (Chromé)
- > fonction de ressort: tirant
- > équipé de deux sangles velcro pour le maintien de la contre-barre

Désignation	Référence
BPV K7-1	267191237017

Barre porte-vêtements avec embouts acier



Données techniques

- > pour utilisation en rail universel ou combi
- > plage de réglage: 2.420 – 2.500 mm
- > longueur du tube principal: 2.370 mm (chromé)
- > sans ressort
- > équipé de deux sangles velcro pour le maintien de la contre-barre

Désignation	Référence
BPV U71	267382137017

Barre porte-vêtements avec embouts acier

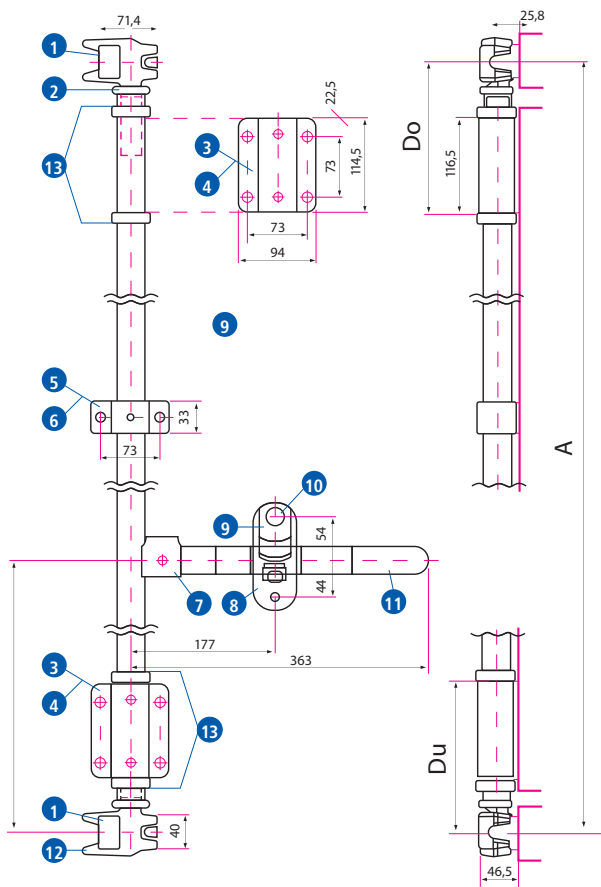


Données techniques

- > pour utilisation en rail trous de serrure
- > plage de réglage: 2.420-2.500 mm
- > longueur du tube principal : 2.370 mm (Chromé)
- > sans ressort
- > équipé de deux sangles velcro pour le maintien de la contrebarre

Désignation	Référence
BPV S7 sans ressort	267390337017

Crémone



- > boulon, galvanisé à chaud (9)

Désignation	Référence
Seal Pin, H.D.G. KT	34012.05

- > rivet, zingué (10)

Désignation	Référence
Rivet, z/pl. Flachkopf KT	33089.03

- > levier, galvanisé à chaud (11)

Désignation	Référence
Lever, H.D.G KT	34090.05

- > pièce de came, non traité (12)

Désignation	Référence
Cam KT	34201.01

- > anneau de support, non traité (13)

Désignation	Référence
Anti Rack Ring, s/c KT	33901.01

Données techniques

- > kit complet „Powerbrace 3491“
- > sans tube

Désignation	Référence
DOOR GEAR Kit complet catalogue Pièce de came	3491000

- > verrou, non traité (1)

Désignation	Référence
Keeper Quad Finger KT	34237.01

- > pièce de came, non traité (2)

Désignation	Référence
Cam KT	34202.01

- > guide-tube, galvanisé à chaud (3)

Désignation	Référence
Cam Guide, H.D.G. KT	36008.05

- > douille pour guide-tube, plastique (4)

Désignation	Référence
Cam Guide Bearing KT	36009.01

- > support de tube, galvanisé à chaud (5)

Désignation	Référence
Rod Guide, H.D.G. KT	36010.05

- > douille pour support de tube, plastique (6)

Désignation	Référence
Rod Guide Bearing KT	36011.01

- > connexion de levier, non traité (7)

Désignation	Référence
Lever Mount, s/c KT	33071.01

- > verrou de levier, galvanisé à chaud (8)

Désignation	Référence
Seal Plate, H.D.G. KT	34011.05

Le Sprinter WISTRA sur la route



Top des ventes

Rail aéro 5503

Plus en page 68



**Arrimage des charges pour
V.U.L. et remorques**

Rails de type aéronautique



Les rails d'arrimage aéro WISTRA et leurs accessoires sont soumis à un contrôle constant des matériaux et de la qualité.

Avec le nombre croissant de conceptions différentes, nous proposons à nos clients des rails d'arrimage pour les différentes zones du V.U.L., de la remorque et du coffre à bagages.

Une gamme étendue de sangles d'arrimage, de filets d'arrimage Safeguard, de barres d'arrimage, de barres porte-vêtements ainsi que de systèmes de fixation et de divers embouts d'extrémité complète la gamme de produits.

Tous les rails aéro de la gamme WISTRA sont disponibles en versions non traitée.

De plus, nous proposons également des solutions spéciales sur demande. Versions avec trous ou finitions de surface tels que revêtements en poudre ou anodisés.

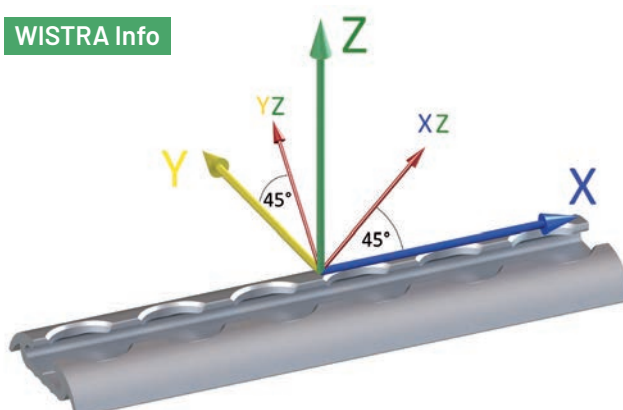
Nous nous abstenons délibérément d'indiquer des valeurs de force impressionnantes. Sur notre banc d'essai interne, les valeurs LC mentionnées pour les pions simples et doubles ont été déterminées avec les fixations nommées.

Veillez noter que le type de fixation (vis, rivets, collage, etc.) ainsi que la résistance du plancher (poutres, traverses, plaques, etc.) sont déterminants lors de l'installation des rails d'arrimage aéro.

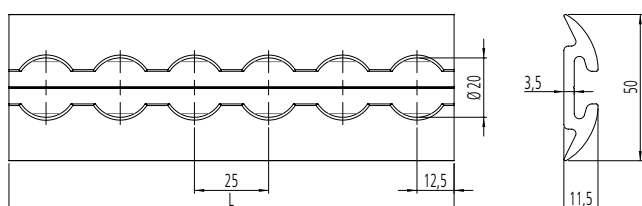
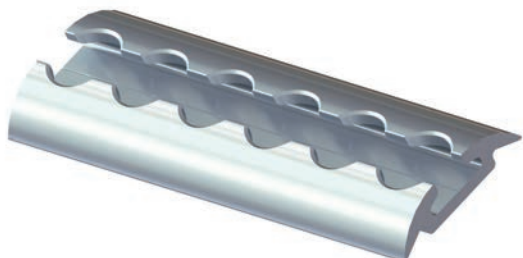
En outre, il est déterminant de prendre en compte l'utilisation des rails, le type de sangle d'arrimage utilisée, et l'embout de sangle (simple, double ou quatre) ainsi que l'angle choisi.

Pour vous guider dans votre choix, notre équipe de vente est heureuse de vous aider.

WISTRA Info



Rail aéro 5503



Données techniques

- > version semi-circulaire
- > largeur: 50 mm
- > diamètre des alvéoles: 20 mm
- > pas: 25 mm
- > longueur: 6.000 mm +1/-5 / 3.000 mm +1/-5 / 2.000 mm +1/-5
- > aluminium, non traité

Désignation	Référence
Rail 5503 Air 6000 mm non traité	21550320-6000
Rail 5503 Air 3000 mm non traité	21550320-3000
Rail 5503 Air 2000 mm non traité	21550320-2000

Capacité de charge - LC

Embout WISTRA	382	380
Z 90°	500 daN	1000 daN
X-Z 45°	500 daN	1000 daN
Y-Z 45°	400 daN	900 daN

Capacité de charge LC donnée pour une fixation tous les 75 mm au centre avec vis à tête fraisée M6 DIN 7991 10.9

Embout à clipser

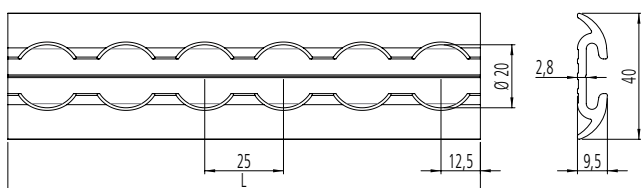


Données techniques

- > pour rail aéro type 5503
- > couleur : noir

Désignation	Référence
Embout 5106 pour rail aéro semi-circulaire	215106001540

Rail aéro 5513



Données techniques

- > version semi-circulaire
- > largeur: 40 mm (Version fine)
- > diamètre des alvéoles: 20 mm
- > pas: 25 mm
- > longueur: 3.000 mm +1/-5 / 2.000 mm +1/-5 / 1.000 mm +1/-5
- > aluminium, non traité

Désignation	Référence
Rail 5513 Air 3000 mm fin non traité	21551320-3000
Rail 5513 Air 2000 mm fin non traité	21551320-2000
Rail 5513 Air 1000 mm fin non traité	21551320-1000

Capacité de charge - LC

Embout WISTRA	382	380
Z 90°	500 daN	600 daN
X-Z 45°	500 daN	500 daN
Y-Z 45°	350 daN	400 daN

Capacité de charge LC donnée pour une fixation tous les 75 mm au centre avec vis à tête fraisée M5 DIN 7991 10.9

Embout à clipser

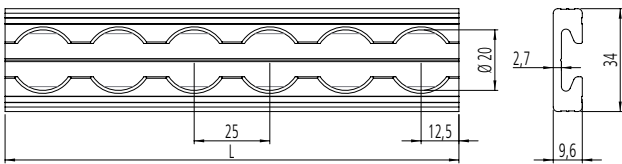


Données techniques

- > pour rail aéro type 5513
- > couleur: noir

Désignation	Référence
Embout 5113 pour rail aéro semi-circulaire fin	215113001540

Rail aéro 5504



Données techniques

- > version carrée
- > largeur: 34 mm
- > diamètre des alvéoles: 20 mm
- > pas: 25 mm
- > longueur: 6.000 mm +/- 5 / 3.000 mm +/- 5 / 2.000 mm +/- 5
- > aluminium, non traité

Désignation	Référence
Rail 5504 Air 6000 mm non traité	21550420-6000
Rail 5504 Air 3000 mm non traité	21550420-3000
Rail 5504 Air 2000 mm non traité	21550420-2000

Capacité de charge - LC

Embout WISTRA	382	380
Z 90°	500 daN	500 daN
X-Z 45°	500 daN	500 daN
Y-Z 45°	400 daN	400 daN

Capacité de charge LC donnée pour une fixation tous les 75 mm au centre avec vis à tête fraisée M5 DIN 7991 10.9

Embout à clipser

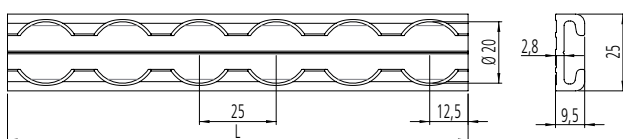
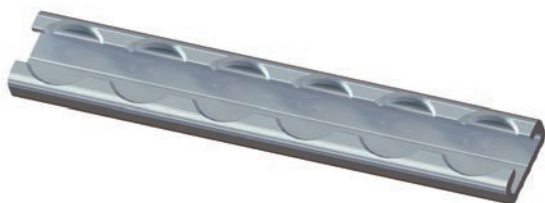


Données techniques

- > pour rail aéro type 5504
- > couleur: noir

Désignation	Référence
Embout 5103 pour rail aéro carré	215103001540

Rail aéro 5514



Données techniques

- > version carrée
- > largeur: 25 mm (Version fine)
- > diamètre des alvéoles: 20 mm
- > pas: 25 mm
- > longueur: 3.000 mm +1/-5 / 2.000 mm +1/-5 / 1.000 mm +1/-5
- > aluminium, non traité

Désignation	Référence
Rail 5514 Air 3000 mm fin non traité	21551420-3000
Rail 5514 Air 2000 mm fin non traité	21551420-2000
Rail 5514 Air 1000 mm fin non traité	21551420-1000

Capacité de charge - LC

Embout WISTRA	382	380
Z 90°	450 daN	450 daN
X-Z 45°	350 daN	450 daN
Y-Z 45°	250 daN	300 daN

Capacité de charge LC donnée pour une fixation tous les 75 mm au centre avec vis à tête fraisée M5 DIN 7991 10.9

Embout à clipser



Données techniques

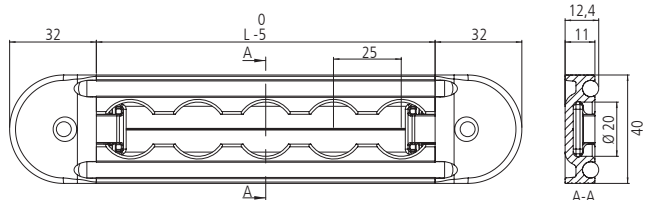
- > pour rail aéro type 5514
- > couleur: noir

Désignation	Référence
Embout 5114 pour rail aéro carré*	215114001540

Rail aéro 5508, pré-assemblé



Couleur bleue référence RAL 5002



Données techniques

- > largeur: 40 mm
- > diamètre des alvéoles: 20 mm
- > pas: 25 mm
- > longueur des rails: 3.000 mm +1/-5 / 2.000 mm +1/-5 / 1.000 mm +1/-5
- > longueur avec embouts: 3.064 mm +1/-5 / 2.064 mm +1/-5 / 1.064 mm +1/-5
- > aluminium, non traité

Version carrée noir avec cordon caoutchouc de protection et 2 embouts.

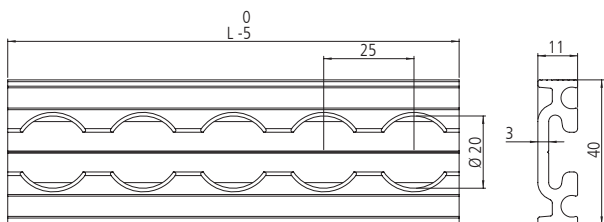
Désignation	Référence
Rail 5508 Aéro Set 3000 mm	21550877-3000
Rail 5508 Aéro Set 2000 mm	21550877-2000
Rail 5508 Aéro Set 1000 mm	21550877-1000

Version carrée bleu avec cordon silicone de protection et 2 embouts.

Désignation	Référence
Rail 5508 Aéro Set 3000 mm	21550878-3000
Rail 5508 Aéro Set 2000 mm	21550878-2000
Rail 5508 Aéro Set 1000 mm	21550878-1000

Rail aéro 5508

72



Données techniques

- > version sans cordon caoutchouc de protection ni embout.
- > largeur: 40 mm
- > diamètre des alvéoles 20 mm
- > pas: 25 mm
- > longueur: 3.000 mm +1/-5
- > aluminium, non traité

Désignation	Référence
Rail 5508 Aéro 3000 mm non traité sans caoutchouc	21550820-3000

Capacité de charge - LC

Embout WISTRA	382	380
Z 90°	500 daN	1000 daN
X-Z 45°	500 daN	1000 daN
Y-Z 45°	400 daN	900 daN

Capacité de charge LC donnée pour une fixation tous les 75 mm au centre avec vis à tête fraisée M6 DIN 7991 10.9

Cordon caoutchouc pour rail aéro type 5508



Couleur bleue référence RAL 5002

Données techniques

- > cordon caoutchouc noir: rouleau de 50 mètres

Désignation	Référence
Rouleau de 50 m de cordon pour rail 5508	21550800-50000

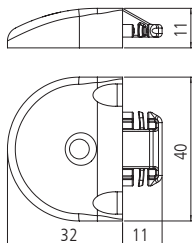
- > cordon silicone bleu: rouleau de 100 mètres

Désignation	Référence
Rouleau de 50 m de cordon silicone pour rail 5508	21550801-100000

Embout à clipser



Couleur bleue référence RAL 5002



Données techniques

- > pour rail aéro type 5508

Embout noir

Désignation	Référence
Embout noir 5104 pour rail aéro 5508	215104001540

Embout bleu

Désignation	Référence
Embout blue 5104 pour rail aéro 5508	215104001340

Rails sur mesure

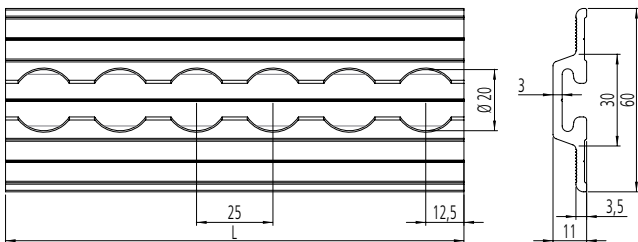
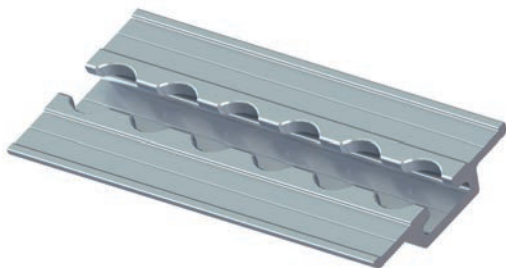


Configurez vous-même votre rail aéro

- 1 Vous choisissez le modèle.
- 2 Vous choisissez l'aluminium non traité, anodisé ou enduit par pulvérisation
- 3 Vous choisissez la longueur.
- 4 Vous choisissez le nombre et le type de trous de fixation.
- 5 Vous choisissez éventuellement les angles aux extrémités.

Nous réalisons vos souhaits. Consultez nous!

Rail aéro 5507



Données techniques

- > avec ailes - à encastrer dans le plancher
- > largeur: 60 mm
- > diamètre des alvéoles: 20 mm
- > pas: 25 mm
- > longueur: 3.000 mm +1/-5
- > aluminium, non traité

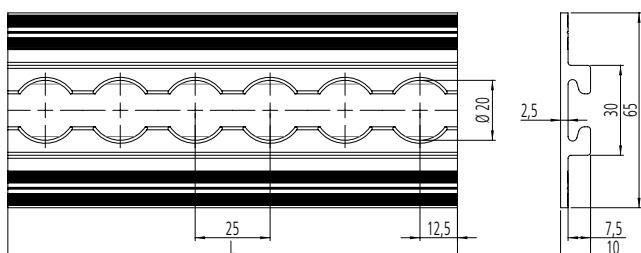
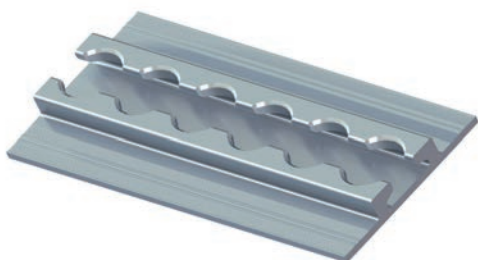
Désignation	Référence
Rail 5507 Aéro 3000 mm non traité	21550720-3000

Capacité de charge - LC

Embout WISTRA	382	380
Z 90°	500 daN	1000 daN
X-Z 45°	500 daN	1000 daN
Y-Z 45°	400 daN	900 daN

Capacité de charge LC donnée pour une fixation tous les 75 mm au centre avec vis à tête fraisée M6 DIN 7991 10.9

Rail aéro 5501



Données techniques

- > avec ailes dessous- à encastrer dans le plancher
- > largeur: 65 mm
- > hauteur: 10 mm
- > diamètre des alvéoles: 20 mm
- > pas: 25 mm
- > longueur: 3.000 mm +1/-5
- > aluminium, non traité

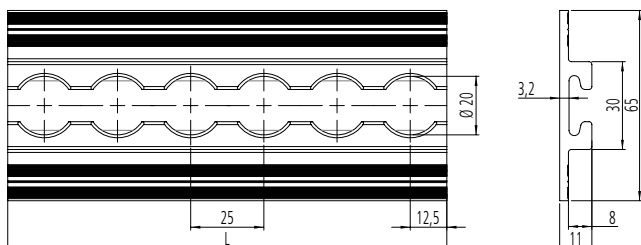
Désignation	Référence
Rail 5501 Aéro 3000 mm non traité	21550120-3000

Capacité de charge - LC

Embout WISTRA	382	380
Z 90°	500 daN	500 daN
X-Z 45°	500 daN	500 daN
Y-Z 45°	400 daN	400 daN

Capacité de charge LC donnée pour une fixation tous les 75 mm sur les ailes face à face avec vis à tête M6 DIN 7380 8.8

Rail aéro 5510



Données techniques

- > avec ailes dessous - à encastrer dans le plancher
- > largeur: 65 mm
- > hauteur: 11 mm
- > diamètre des alvéoles: 20 mm
- > pas: 25 mm
- > longueur: 3.000 mm +1/-5
- > aluminium, non traité

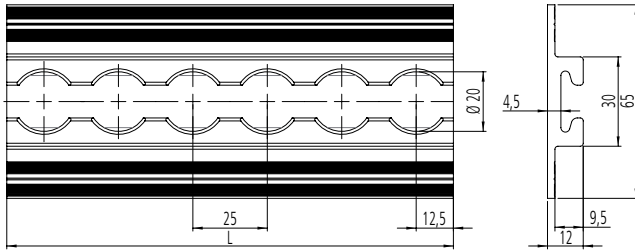
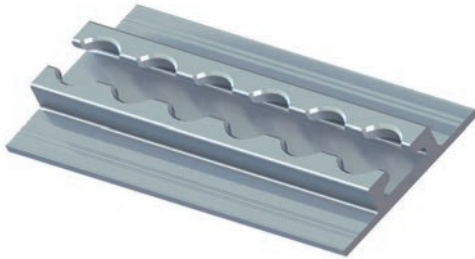
Désignation	Référence
Rail 5510 Aéro 3000 mm non traité	21551020-3000

Capacité de charge - LC

Embout WISTRA	382	380
Z 90°	500 daN	1000 daN
X-Z 45°	500 daN	1000 daN
Y-Z 45°	400 daN	900 daN

Capacité de charge LC donnée pour une fixation tous les 75 mm sur les ailes face à face avec vis à tête M6 DIN 7380 8.8

Rail aéro 5506



Données techniques

- > avec ailes dessous- à encastrer dans le plancher
- > largeur: 65 mm
- > hauteur: 12 mm
- > diamètre des alvéoles: 20 mm
- > pas: 25 mm
- > longueur: 6.000 mm +1/-5 / 3.000 mm +1/-5
- > aluminium, non traité

Désignation	Référence
Rail 5506 Aéro 6000 mm 12 mm non traité	21550620-6000
Rail 5506 Aéro 3000 mm 12 mm non traité	21550620-3000

Capacité de charge - LC

Embout WISTRA	382	380
Z 90°	500 daN	1000 daN
X-Z 45°	500 daN	1000 daN
Y-Z 45°	400 daN	900 daN

Capacité de charge LC donnée pour une fixation tous les 75 mm sur les ailes face à face avec vis à tête M6 DIN 7380 8.8

Embout à clipser

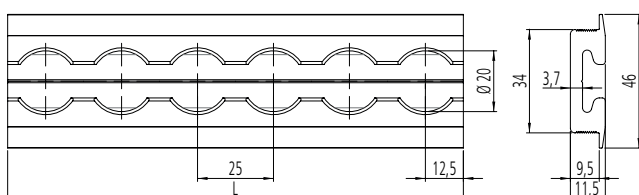


Données techniques

- > pour rail aéro type 5506
- > couleur: noir

Désignation	Référence
Embout noir 5105	215105001540

Rail aéro 5502



Données techniques

- > avec ailes dessus- à encastrer dans le plancher
- > largeur: 46 mm
- > diamètre des alvéoles: 20 mm
- > pas: 25 mm
- > longueur: 6.000 mm +1/-5 / 3.000 mm +1/-5 / 2.000 mm +1/-5
- > aluminium, non traité

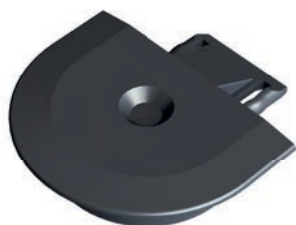
Désignation	Référence
Rail 5502 Aéro 6000 mm non traité	21550220-6000
Rail 5502 Aéro 3000 mm non traité	21550220-3000
Rail 5502 Aéro 2000 mm non traité	21550220-2000

Capacité de charge - LC

Embout WISTRA	382	380
Z 90°	500 daN	1000 daN
X-Z 45°	500 daN	1000 daN
Y-Z 45°	400 daN	900 daN

Capacité de charge LC donnée pour une fixation tous les 75 mm au centre avec vis à tête fraisée M6 DIN 7991 10.9

Embout à clipser

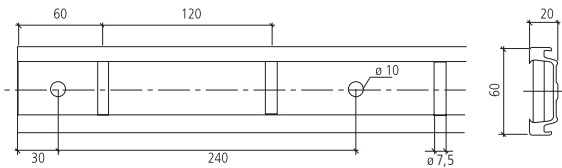


Données techniques

- > pour rail aéro type 5502
- > couleur: noir

Désignation	Référence
Embout pour rail 5502	215102001540

Rail à échelles aluminium 4710



Données techniques

- > avec protection PVC
- > largeur: 66 mm (inclus protection PVC)
- > hauteur: 23 mm (inclus protection PVC)
- > diamètre du barreau: 8 mm
- > perçage: $\varnothing 10$ mm, pas: 240 mm
- > trous de fixation: $\varnothing 7,5$ mm, pas: 120 mm
- > Aluminium non traité

Désignation	Référence
Rail 4710 Echelle 6000 mm PVC	21471020-6000
Rail 4710 Echelle 3000 mm PVC	21471020-3000
Rail 4710 Echelle 2000 mm PVC	21471020-2000

Embout



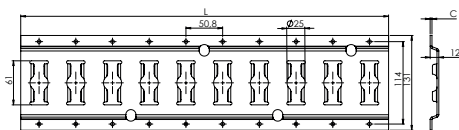
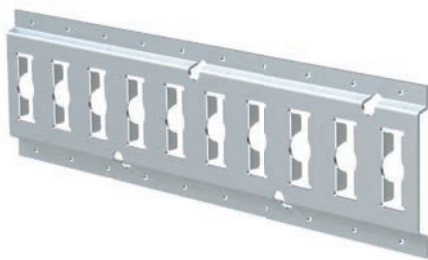
Données techniques

- > pour rail à échelles 4710
- > couleur: noir

Désignation	Référence
Embout noir pour rail à échelles	212106661540

78

Rail d'arrimage universel 3009

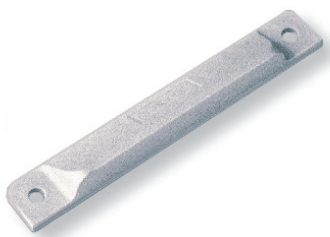


Données techniques

- > avec perçage de drainage
- > largeur: 131 mm
- > hauteur: 12 mm
- > pas des trous de fixation: 50,8 mm

Désignation	Référence
Rail universel aluminium 3 mm	213009300020

Embout

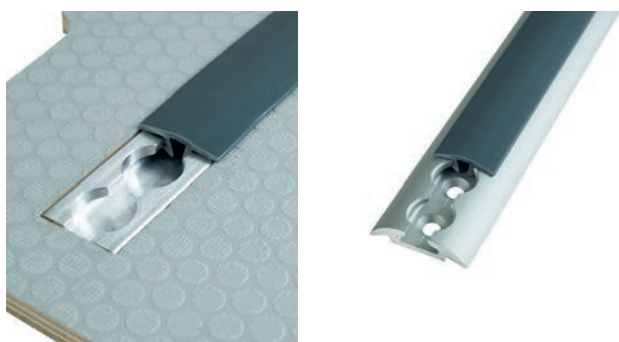


Données techniques

- > pour rail universel 3009
- > couleur: gris

Désignation	Référence
Embout long gris pour rail 3009	212109951240

Couverture pour rail aéro



Données techniques

- > couverture pour rail aéro
- > longueur standard: 3.000 mm
- > poids: 665 g
- > matière ou: plastique
- > couleur: gris référence RAL 7011

Désignation	Référence
Rail 5019 Aéro 3000 mm couverture grise	21510901-3000

Bouchon couvrant pour rail aéro



Données techniques

- > matière ou: plastique
- > empêche le contact direct entre le chargement et le rail d'arrimage

Désignation	Référence
Bouchon couvrant plastique aéro	21510100

Rail aéro avec LED 5523

NOUVEAU!
Rail aéro avec bandes LED



Connexion électrique

La connexion est établie par un câble à 2 conducteurs de section 2 x 0,5 mm².

Si nécessaire, les capuchons peuvent également être vissés. Pour cela, percer les capuchons avec un foret de 4,3 mm à l'arrière.

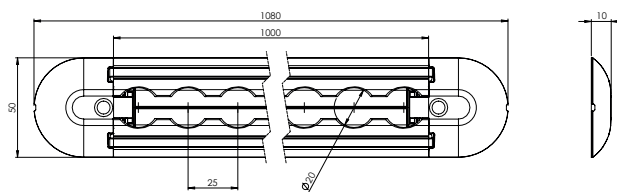
Instruction: La tension maximale de la bande de LED est de 13,8 V. Si l'alimentation embarquée du véhicule n'est pas limitée à cette tension, un limiteur de tension doit être utilisé pour éviter toute surchauffe du rail avec LED.

Données techniques

- > version semi-circulaire avec 2 bandes LED intégrées et 2 embouts
- > largeur: 50 mm
- > hauteur: 10 mm
- > diamètre des alvéoles: 20 mm
- > pas: 25 mm
- > longueur du rail: 1.000 mm +/-5
- > longueur embouts inclus: 1.080 mm +/-5
- > aluminium, non traité
- > tension nominale: 12 V
- > puissance nominale: 13,8 W (Puissance totale 27,6 W)
- > température de couleur: 6500 K
- > lumen: 870 lm par bande
- > classe de protection: IP67
- > poids: 565 g

Disponible par lot de 5 avec câble de raccordement de 1 m ou 2 m

Désignation	Référence
Rail 5523 Aéro 1000 mm non traité	215523770500
Rail 5523 Aéro 2000 mm non traité	215523770501



Embout sans borne de connexion (version à clipser)



Données techniques

- > pour rail aéro type 5523
- > couleur: noir

Désignation	Référence
Embout à clipser 5523	215123011540

Embout avec borne de connexion (version à clipser)



Données techniques

- > pour rail aéro type 5523
- > couleur: noir

Désignation	Référence
Embout à clipser 5523	215123501540

Bandes LED



Données techniques

- > longueur: 1.025 mm +/- 5
- > câble de connexion 45 mm inclus
- > ruban adhésif double face à l'arrière inclus
- > tension nominale: 12 V
- > puissance nominale: 13,8 W
- > température de couleur: 6500 K
- > lumen: 870 lm par bande
- > classe de protection: IP67

Désignation	Référence
Bande LED 1000 mm	21552300-1000

Rail aéro sur cornière



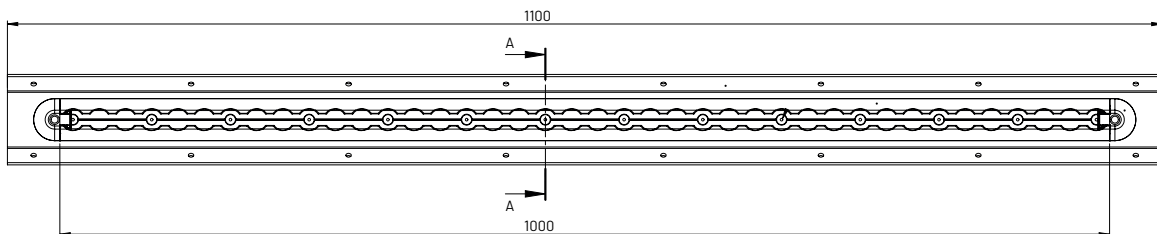
Instruction: Ce rail aéro sur cornière est conçu pour un montage en angle à 90°



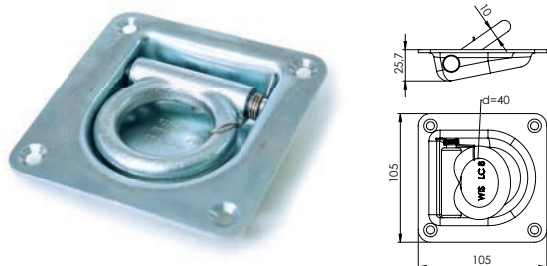
Données techniques

- > forme du rail: arrondie / semi-arrondie
- > longueur: 1000 mm +/- 5 mm
- > diamètre des alvéoles: 20 mm (rail aéro)
- > pas: 25 mm
- > matière: aluminium non traité
- > longueur de la cornière: 1100 mm
- > longueur du rail aéro 1000 mm +/- 5 mm, embouts inclus 1050 mm +/- 5 mm
- > trous de fixation de la cornière tous les 150 mm

Désignation	Référence
Rail aéro sur cornière	16000000203



Point d'ancrage 315

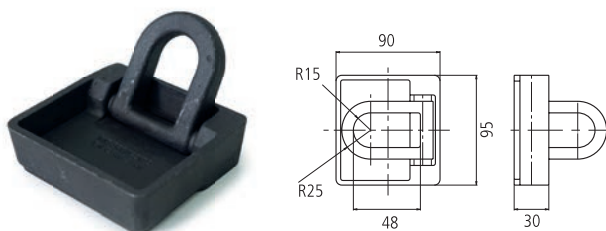


Données techniques

- > LC (Capacité de charge): 800 daN
- > matière ou: acier galvanisé
- > dimensions: 105 x 105 mm

Désignation	Référence
Point d'ancrage 315	243150000012

Point d'ancrage 370

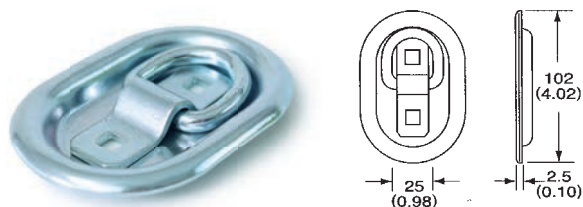


Données techniques

- > LC (Capacité de charge): 2.500 daN
- > matière ou: acier non traité
- > dimensions: 95 x 90 x 30 mm

Désignation	Référence
Point d'ancrage 370	243700000010

Point d'ancrage 360

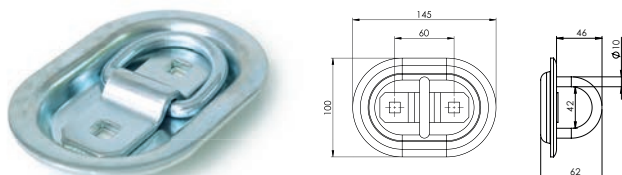


Données techniques

- > LC (Capacité de charge): 350 daN
- > matière ou: acier galvanisé
- > dimensions: 104 x 70 mm (forme ovale)

Désignation	Référence
Point d'ancrage 360	243600000012

Point d'ancrage 362



Données techniques

- > LC (Capacité de charge): 800 daN
- > matière ou: acier galvanisé
- > dimensions: 145 x 100 mm (forme ovale)

Désignation	Référence
Point d'ancrage 362	243620000012

Raccord à visser



Données techniques

- > filetage: M8
- > LC (Capacité de charge): 500 daN
- > contre-écrou inclus

Désignation	Référence
Raccord à visser M8 avec contre-écrou	140000037701

Pontet



Données techniques

- > convient pour la fixation de sangles 25 mm
- > matière ou: acier zingué
- > longueur totale: 68 mm
- > largeur totale: 15 mm
- > hauteur totale: 15 mm
- > distance entre les trous: 52 mm
- > trous de fixation pour rivets 5 mm
- > poids: ca. 22 g

Désignation	Référence
Pontet	950300001812



Convient pour une utilisation avec une **sangle d'arrimage avec tendeur à cliquet WTR 1000**

- > sangle: 25 mm, bleu

Désignation	Référence
WTR 1000-025 0,3 + 3,2 m bleu SN	1251293

Pion simple anti-vibration 382



Données techniques

- > LC (Capacité de charge): 500 daN
- > corps plastique
- > couleur du corps plastique: bleu

Désignation	Référence
Pion aéro simple bleu 382 WIS	140000038200

Pion simple anti-vibration 385



Données techniques

- > LC (Capacité de charge): 500 daN
- > corps plastique
- > couleur du corps plastique: rouge

Désignation	Référence
Pion aéro simple rouge 385 WIS	140000038500

Pion simple anti-vibration 386



Données techniques

- > LC (Capacité de charge): 500 daN
- > corps plastique
- > couleur du corps plastique: noir

Désignation	Référence
Pion aéro simple noir 386 WIS	140000038600

Pion simple anti-vibration 387



Données techniques

- > LC (Capacité de charge): 500 daN
- > corps plastique
- > goupille, anneau et ressort Inox
- > couleur du corps plastique: gris anthracite

Désignation	Référence
Pion aéro simple 387 inox anthracite	140000038700

Pion simple anti-vibration 388



Données techniques

- > LC (Capacité de charge): 500 daN
- > corps plastique
- > couleur du corps plastique: orange

Désignation	Référence
Pion aéro simple orange 388 WIS	140000038800

Pion simple 379



Données techniques

- > LC (Capacité de charge): 500 daN
- > diamètre intérieur de l'anneau: 34 mm
- > matière ou: acier, aluminium

Désignation	Référence
Pion simple 379 pour rail aéro	140000037900

Pion double 380



Données techniques

- > LC (Capacité de charge): 10 kN
- > matière ou: acier galvanisé

Désignation	Référence
Pion double 380 pour rail aéro	140000038000

Pion double avec anneau 381



Données techniques

- > LC (Capacité de charge): 400 daN
- > diamètre intérieur de l'anneau: 25 mm
- > matière ou: acier galvanisé

Désignation	Référence
Pion double 3801 pour rail aéro	140000038100

Pion quadruple 383



Données techniques

- > LC (Capacité de charge): 25 kN
- > matière ou: acier galvanisé

Désignation	Référence
Pion aéro quadruple 383	14000038300

Plaquette d'ancrage aéro

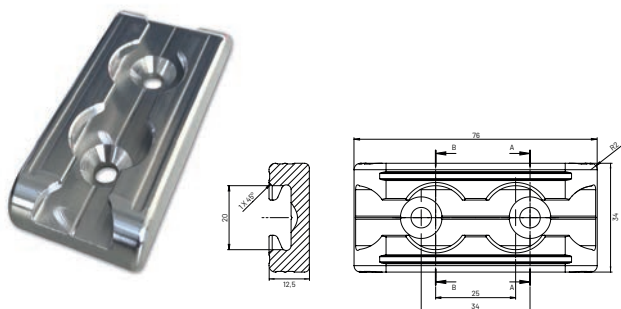


Données techniques

- > avec trous de fixation
- > trous de fixation: M5 tête fraisée
- > diamètre: 45 mm
- > matière ou: aluminium, non traité

Désignation	Référence
Plaquette aéro 5600 45 mm alu rond 5,5 mm	21560125

Plaquette d'ancrage aéro



Données techniques

- > L x l x H 76 mm x 34 mm x 12,5 mm
- > 2 vis de fixation M6 tête fraisée
- > matière: Aluminium, non traité
- > capacité de charge: 400 daN
- > poids: approx. 60 g

Désignation	Référence
Plaquette d'ancrage aéro	2430003

Crochet de fil pour pion aéro



Données techniques

- > recouvert PVC pour suspendre vêtements, câbles ou outils
- > capacité de charge: 50 kg

Désignation	Référence
Embout 527 crochet de fil pour 382 etc	14000052700

Bloc coulissant avec 2 trous filetés M6



Données techniques

- > pour fixer différents matériels sur les rails aéro
- > matière ou: acier galvanisé
- > dimensions: 50 x 18 mm
- > écartement des trous filetés: 25 mm

Désignation	Référence
Bloc coulissant 2x M6 filetage	215108200612

Bloc coulissant avec 3 trous filetés M6

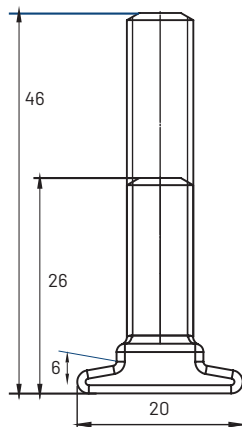


Données techniques

- > pour fixer différents matériels sur les rails aéro
- > matière ou: acier galvanisé
- > dimensions: 75 x 18 mm
- > écartement des trous filetés: 25 mm

Désignation	Référence
Bloc coulissant 3x M6 filetage	215108300612

Bloc coulissant avec boulon fileté M8 et M10



Données techniques

- > pour la fixation de produits aux rails aéros
- > boulon fileté M8/M10
- > matière: acier galvanisé
- > LC (capacité d'arrimage): 2.000 daN

Désignation	Référence
Bloc coulissant M8 avec boulon fileté 20 mm	21510830
Bloc coulissant M8 avec boulon fileté 40 mm	21510831
Bloc coulissant M10 avec boulon fileté 20 mm	21510832
Bloc coulissant M10 avec boulon fileté 40 mm	21510833

Pion avec écrou autobloquant pour rails d'arrimage aéro



Données techniques

- > filetage: M8 x 25 / 30 / 40 / 60
- > matière ou: acier galvanisé
- > pré-assemblé

Désignation	Référence
Pion écrou autobloquant 5107 M8x25 et rondelle, plage de serrage jusqu'à 7 mm	21510784
Pion écrou autobloquant 5107 M8x30 et rondelle, plage de serrage jusqu'à 11 mm	21510785
Pion écrou autobloquant 5107 M8x40 et rondelle, plage de serrage jusqu'à 22 mm	21510786
Pion écrou autobloquant M8x60 et rondelle, plage de serrage jusqu'à 42 mm	21510787

Pion avec vis bakélite traversante pour rails d'arrimage aéro



Données techniques

- > filetage: M8 x 25 / 30 / 40 / 60
- > matière ou: acier galvanisé
- > pré-assemblé

Désignation	Référence
Pion vis bakélite 5108 M8x25, plage de serrage jusqu'à 8 mm	21510864
Pion vis bakélite 5108 M8x30, plage de serrage jusqu'à 12 mm	21510865
Pion vis bakélite 5108 M8x40, plage de serrage jusqu'à 22 mm	21510866
Pion vis bakélite 5108 M8x60, plage de serrage jusqu'à 41 mm	21510867

Support d'outils avec bande caoutchouc



Données techniques

- > longueur de la bande caoutchouc: 60 mm / 80 mm

Désignation	Référence
Support outils avec bande caoutchouc 60 mm	392003
Support outils avec bande caoutchouc 80 mm	392004

Coin de protection 2500



Données techniques

- > pour sangle 25 mm
- > matière ou: plastique
- > couleur: noir
- > poids: 22 g
- > longueur des côtés: 55/95 mm

Désignation	Référence
Coin de protection noir 25 mm	162500000040

WISTRA AirlineStop

NOUVEAU!
Pas de glissement – Maintien sécurisé



Scannez le QR-Code pour voir la vidéo.

[Cliquez ici pour voir la vidéo.](#)

Attention, le rail aéro doit être installé bord à bord avec le sol, il ne doit ni être plus haut ni plus bas.

Contre le glissement dans la zone de chargement

Avec l'AirlineStop les palettes sont sécurisées contre le glissement dans la zone de chargement. La pièce peut être utilisée directement en tant que blocage dans les rails de type aéronautique intégrés dans le plancher du véhicule.

Entre les deux pièces AirlineStop vient se positionner un profilé Aluminium de 50 x 50 mm.

Référence WISTRA: **221851-1975** et **221851-1000**.

Il est aussi possible d'utiliser une **barre télescopique** avec embout de 19 mm. Grâce à la conception symétrique de la pièce, celle-ci peut s'utiliser indifféremment sur le côté droit ou gauche du véhicule.

La photo B montre une utilisation de la pièce à 90 degrés. Pour cette application, nous recommandons de sécuriser la poutre par une goupille s'insérant dans une fente.

Données techniques

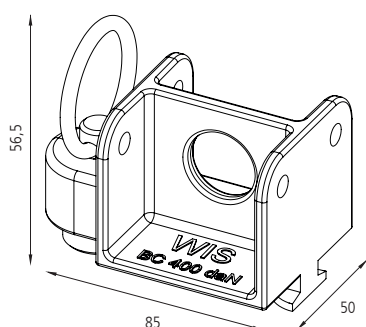
- > pour profilés jusque 50 mm de large
- > BC (capacité de rupture) 400 daN
- > matière ou: acier galvanisé
- > dimensions: 85 x 50 x 56,5 mm
- > poids : 410 g
- > hauteur au-dessus du plancher du véhicule: 49 mm
- > perçage central: \varnothing 20 mm pour embout \varnothing 19 mm
- > 4 x perçages en 6 mm pour goupilles

Disponible aussi en kits:

Set 1: 2 AirlineStop, 1 profilé aluminium (Longueur 1.000 mm)

Set 2: 2 AirlineStop, 1 profilé aluminium (Longueur 1.975 mm)

Désignation	Référence
WISTRA AirlineStop	140000040000
Profilé aluminium 50 x 50 mm 1000 mm	221851-1000
Profilé aluminium 50 x 50 mm 1975 mm	221851-1975
WISTRA AirlineStop Set 1	221104001000
WISTRA AirlineStop Set 2	221104001975



A: AirlineStop avec une barre télescopique



B: Utilisation latérale

WTR 1000 Sangle d'arrimage à cliquet



Données techniques

- > en 2 parties - FE 0,5 m + LE 4,5 m
- > conforme EN 12195-2
- > LC 500 daN en arrimage direct
- > STF 200 daN
- > sangle: 25 mm, rouge

avec embout **002** (crochet deux doigts soudés en J)

Désignation	Référence
WTR 1000-002 0,5 + 4,5 m rouge	1255107



avec embout **025** (crochet plat à sécurité)

Désignation	Référence
WTR 1000-025 0,5 + 4,5 m rouge	1255216



avec embout **379** (pion simple pour rail aéro)

Désignation	Référence
WTR 1000-379 0,5 + 4,5 m rouge	11909023790545

WTR 1000 Sangle d'arrimage avec tendeur à cliquet



Données techniques

- > en 2 parties - FE 0,2 m + LE 0,73 m / FE 0,2 m + LE 3,2 m
- > conforme EN 12195-2
- > LC 500 daN en arrimage direct
- > STF 200 daN
- > sangle: 25 mm, bleu signaux
- > La partie longue est reliée à la partie fixe par une couture.

avec embout **382** (pion simple anti-vibration pour rail aéro)

Désignation	Référence
WTR 1000-382 0,2 + 0,73 m bleu signaux SN	1251286



avec embout **201** (crochet plat)

Désignation	Référence
WTR 1000-201 0,2 + 0,8 m bleu signaux SN	1250678



avec embout **025** (crochet plat à sécurité)

Désignation	Référence
WTR 1000-025 0,3 + 3,2 m bleu signaux SN	1251293

WTR 800 Sangle d'arrimage à cliquet



Données techniques

- > en 2 parties - FE 0,5 m + LE 4,5 m
- > conforme EN 12195-2
- > LC 400 daN en arrimage direct
- > STF 200 daN
- > sangle: 25 mm, gris, jaune

avec embout **202** (crochet inox à linguet de sécurité)

Désignation	Référence
WTR 800-202 0,5+ 4,5 gris R915	1250990



avec embout **202** (crochet inox)

Désignation	Référence
WTR 800-202 0,2 + 1,8 m bleu signaux SN	1250812



avec embout **002** (crochet deux doigts soudés en J)

Désignation	Référence
WTR 800-002 0,5 + 4,5 m jaune	1257988



avec embout **025** (crochet plat à sécurité)

Désignation	Référence
WTR 800-025 0,5 + 4,5 m jaune	11906030250545



avec embout **379** (pion simple pour rail aéro)

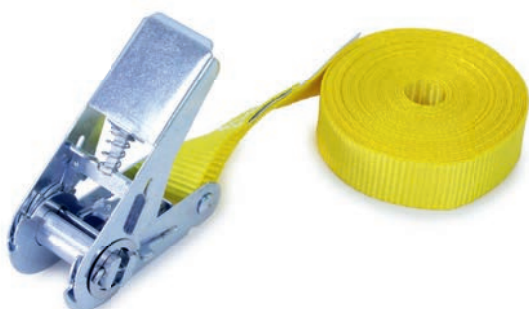
Désignation	Référence
WTR 800-379 0,5 + 4,5 m jaune	1258794



avec embout **381** (pion double pour rail aéro)

Désignation	Référence
WTR 800-381 0,5 + 4,5 m jaune	1259052

WTR 800 Sangle d'arrimage à cliquet



Données techniques

- > en 1 partie - 3,0 m / 5,0 m
- > conforme EN 12195-2
- > LC 800 daN en ceinture
- > sangle: 25 mm, jaune

Désignation	Référence
WTR 800-en ceinture 3,0 m jaune	1259473
WTR 800-en ceinture 5,0 m jaune	1259475

WTR 1500-826 Sangle d'arrimage à cliquet



Données techniques

- > en 2 parties - FE 0,5
- > conforme EN 12195-2
- > LC 750 daN im geraden Zug
- > STF 210 daN
- > avec embout **826** (pour rail d'arrimage combi et universel)
- > sangle: 50 mm, vert

Désignation	Référence
WTR 1500-826 0,2 + 0,8 vert SN*	1500533
WTR 1500-826 0,2 + 1,8 vert	1504226
WTR 1500-826 0,5 + 2,5 vert	1504250
WTR 1500-826 0,5 + 4,5 vert	1504252

*SN = Couture anti-retour (les parties fixes et longues ne peuvent pas être séparées) - Par exemple pour l'arrimage de bouteilles de gaz

Sangle d'arrimage avec came à griffes WTK 350



Données techniques

- > en 1 partie - 3,0 m / 5,0 m
- > conforme EN 12195-2
- > LC 350 daN en ceinture
- > sangle: 25 mm, jaune

Désignation	Référence
WTK 350-en ceinture 3,0 m jaune	1253673
WTK 350-en ceinture 5,0 m jaune	1253675

WTW 250 Sangle d'arrimage à cliquet automatique



Données techniques

- > en 2 parties - FE 0,2 m + LE 2,0 m
- > basé sur EN 12195-2
- > LC 125 daN en arrimage direct
- > STF 27 daN
- > sangle: 25 mm, noir

avec embout **002** (crochet deux doigts soudés en J)

Désignation	Référence
WTW 250-002 0,2 + 2,0 m noir	1250337

avec embout **025** (crochet plat à sécurité)

Désignation	Référence
WTW 250-025 0,2 + 2,0 m noir	1250293

Arrimage des charges pour V.U.L. et remorques

avec embout **382** (pion simple anti-vibration pour rail aéro)



Désignation	Référence
WTW 250-382 0,2 + 2,0 m noir	1250346

avec embout **725** (crochet S recouvert PVC)



Désignation	Référence
WTW 250-725 0,2 + 2,0 m noir	1250150

Filet d'arrimage WISTRA Safeguard



Depuis plus de 20 ans, WISTRA GmbH propose aussi des filets d'arrimage dans sa gamme de produits.

Nous offrons une large variété d'applications, même en dehors de la sécurisation de la charge. Les largeurs de sangle standard de 25 mm, 35 mm et 50 mm et les différentes tailles de maille combinées aux pièces de connexion au véhicule, au tracteur ou à la remorque offrent le choix entre une multitude de variantes.

Nous avons déjà réalisé plus de 300 versions différentes pour nos clients. Les filets de sécurisation de charge Safeguard sont planifiés et fabriqués en fonction des besoins du client.

En plus de nombreux produits sur mesure, des solutions spécifiques aux clients ont fait leurs preuves et ont été fabriquées plus de 10 000 fois.

Les principales utilisations sont dans les domaines suivants:

- l'arrimage du chargement vers l'arrière dans des constructions fermées, les différentes caisses mobiles, conteneurs et conteneurs spéciaux
- l'arrimage du chargement sur le côté, par ex. pour rideaux coulissants.
- la fixation de la charge sur la charge au sol et sur les côtés
- les filets de retenue pour transport de bois courts
- les filets de retenue pour V.U.L.
- filets de maintien de la charge

La Fabrication, l'identification et les tests sont réalisés en conformité avec la VDI 2700 feuille 3.3 (ainsi qu'il suit la DIN EN 12195-2).





Il en résulte de nombreuses applications, basées sur des années d'expérience chez WISTRA et sur les spécifications et les critères d'exigences des clients.

Les données-clé suivantes sont à prendre en compte:

- informations sur l'utilisation, la manipulation et le chargement
- taille des mailles et type de sangle
- nombre et type d'éléments de tension et de connexion
- utilisation de barres
- utilisation de dispositifs antivols supplémentaires

Les filets d'arrimage Safeguard sont fabriqués pour des clients renommés tels que Deutsche Post, GLS, Hermes et bien d'autres, et ont fait leurs preuves dans toute l'Europe.

Dans ce catalogue, vous trouverez une sélection de filets. Si ceux-ci ne répondent pas à vos besoins, veuillez nous contacter. L'équipe WISTRA est à votre disposition avec ses nombreuses années d'expérience et fabrique également des filets à l'unité.



Filet d'arrimage «QuickKEP»



Données techniques

- > filet d'arrimage vertical pour VUL
- > largeur de sangle: 25 mm
- > couleur de sangle: rouge
- > avec barre de liaison alu de chaque côté
- > 2 niveaux de fixation pour l'accrochage
- > ajusté pour la forme du Mercedes Sprinter H2
- > capacité de charge (LC) des points de fixation du filet 250 daN
- > capacité de charge de l'ensemble du filet 600 daN
- > test du filet et marquage conformément à la Directive VDI 2700, feuille 3.3
- > hauteur du filet, environ 1.700 mm
- > poids du filet: environ 6,8 kg
- > poids total des fittings 380: environ 1,8 kg

Fixations latérales

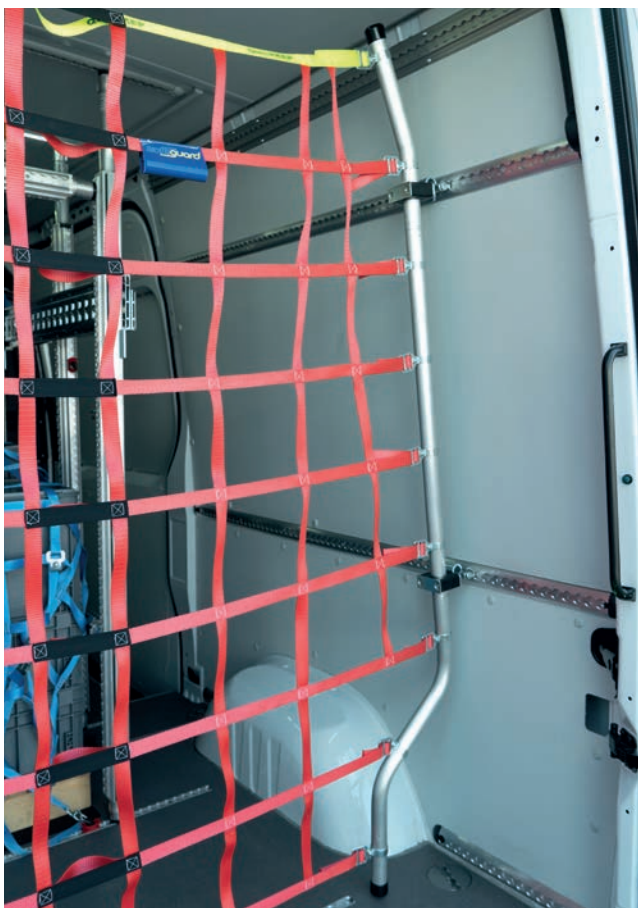
- > Système d'accroche WIS pour pion double aéro 380
- > 16 pions double aéro sont fournis avec le kit

Fourni en kit complet pour Sprinter Mercedes H2

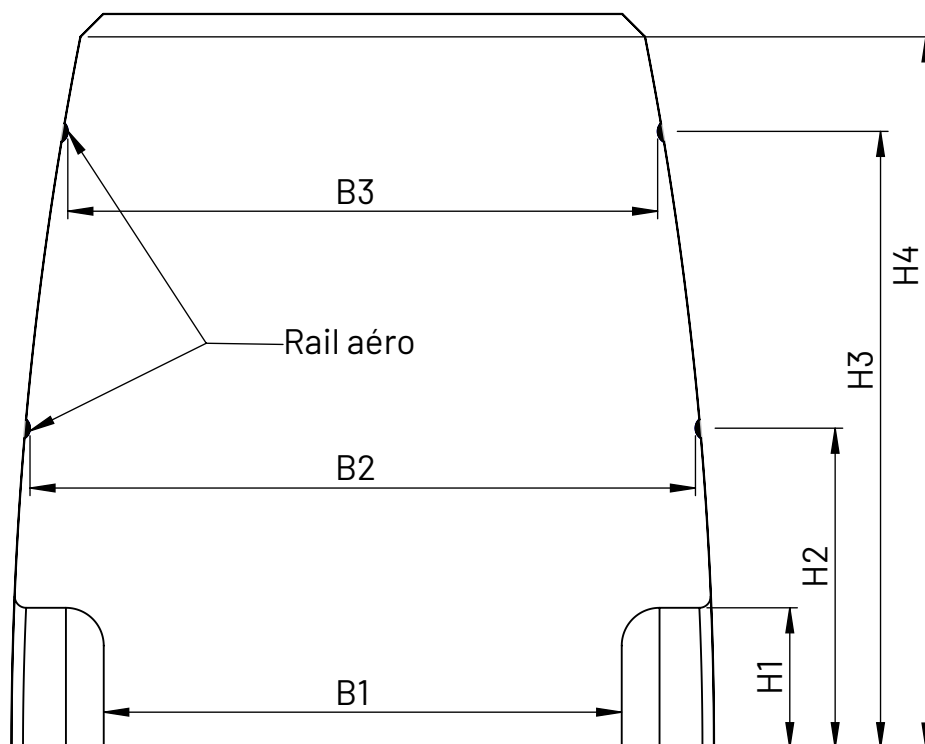
Désignation	Référence
Safeg QuickKEP Sprinter H2	273480000000

Fourni en kit complet pour VW Crafter

Désignation	Référence
Safeg QuickKEP Crafter	273480000400



Feuille de dimensions «QuickKEP»



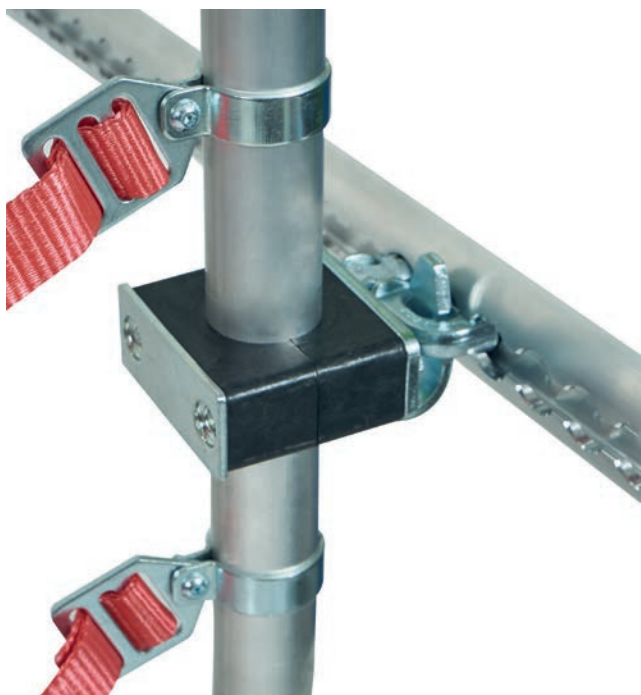
Société	
Fabricant du véhicule	
Modèle du véhicule	
H1	
B1	
H2	
B2	
B3	
H3	
H4	

Filet d'arrimage «QuickMED» moyen



Données techniques

- > pour Citroën Jumpy, Fiat Talento, Ford Transit Connect, MB Vito, Opel Vivaro, Renault Trafic, VW T5/T6, ainsi que d'autres modèles
- > filet d'arrimage vertical pour petit véhicule utilitaire
- > blocage par ressort de pression dans le dispositif de verrouillage
- > largeur de sangle: 25 mm
- > avec barre de liaison alu de chaque côté
- > 2 niveaux de fixation pour l'accrochage
- > capacité de charge (LC) des points de fixation du filet 250 daN
- > capacité de charge de l'ensemble du filet 600 daN
- > test du filet et marquage conformément à la Directive VDI 2700, feuille 3.3
- > hauteur du filet, environ 1.200 mm
- > poids du filet: environ 4,8 kg
- > poids total des fittings 380: environ 900 g



Fixations latérales

- > Système d'accroche WIS pour pion double aéro 380
- > 8 pions double aéro sont fournis avec le kit

Fourni en kit complet

Désignation	Référence
Safeg QuickMED moyen	274290000100



Filet d'arrimage «QuickMED» petit



Données techniques

- > pour Citroën Berlingo, Fiat Doblo, Ford Transit Courier, MB Citan, Opel Combo, Renault Kango, VW Caddy, ainsi que d'autres modèles
- > filet d'arrimage vertical pour petit véhicule utilitaire
- > blocage par ressort de pression dans le dispositif de verrouillage
- > largeur de sangle: 25 mm
- > avec barre de liaison alu de chaque côté
- > 2 niveaux de fixation pour l'accrochage
- > capacité de charge (LC) des points de fixation du filet 250 daN
- > capacité de charge de l'ensemble du filet 600 daN
- > test du filet et marquage conformément à la Directive VDI 2700, feuille 3.3
- > hauteur du filet, environ 1.080 mm
- > poids du filet: environ 4,3 kg
- > poids total des fittings 380: environ 900 g

Fixations latérales

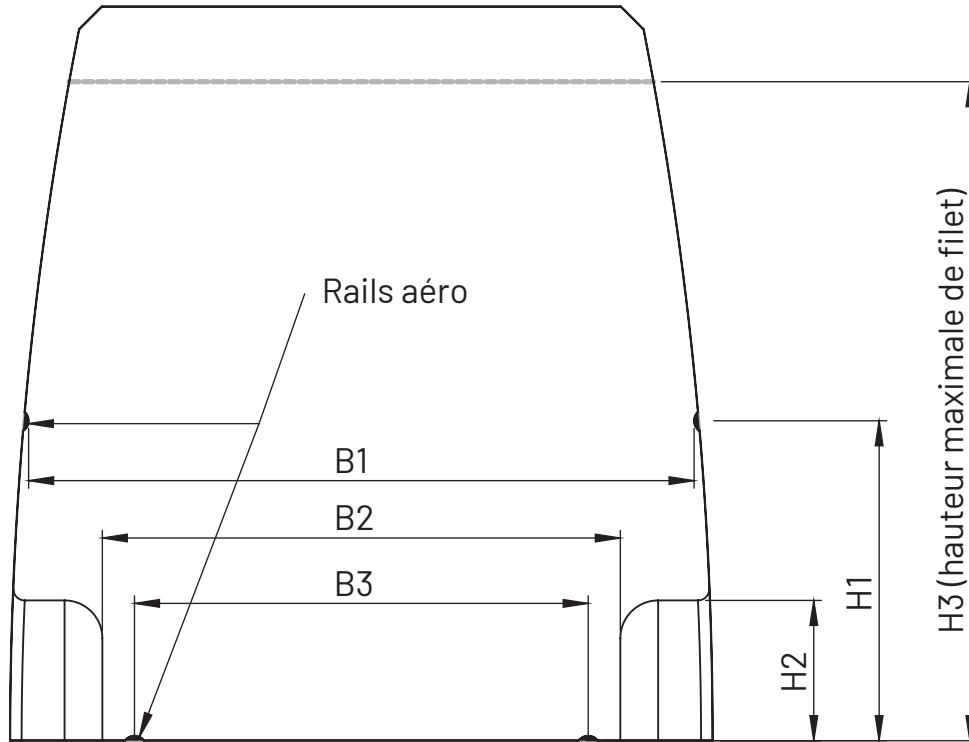
- > Système d'accroche WIS pour pion double aéro 380
- > 8 pions double aéro sont fournis avec le kit

Fourni en kit complet

Désignation	Référence
Safeg QuickMED petit	274290000200



Feuille de dimensions «QuickKEP médium et petit»



104

Société	
Fabricant du véhicule	
Modèle du véhicule	
H1	
B1	
H2	
B2	
H3	
B3	

[Cliquez ici pour le formulaire en ligne.](#)

Filet d'arrimage «4-Niveaux»



Données techniques

- > pour Sprinter Mercedes / VW Crafter H2
- > filet vertical pour VUL
- > largeur de sangle: 25 mm
- > couleur de sangle: rouge
- > largeur de mailles environ 175 x 175 mm
- > 4 niveaux de fixation
- > largeur environ 1450/1700 mm x Hauteur environ 1.700 mm
- > capacité de charge (LC) des points de fixation du filet 200 daN
- > capacité de charge (LC) de l'ensemble du filet 400 daN
- > test du filet, production et marquage conformément à la directive VDI 2700, feuille 3.3
- > hauteur du filet, environ 1.800 mm

Les embouts suivants sont fournis dans chaque carton:

- > 8 embouts 382 pour rail aéro
- > 8 embouts 025 pour rails à échelles

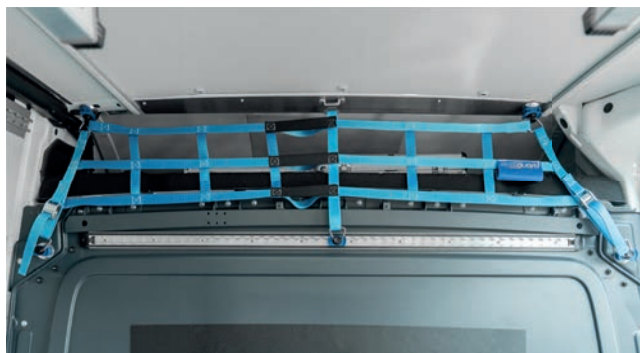
Fixations latérales

- > fixations latérales
- > tension de chaque côté par came à griffes
- > 4 niveaux de fixation mesurés à partir du sol environ 50 mm / 700 mm / 1.540 mm / 1.800 mm
- > largeur de filet
 - niveaux de fixation à env. 50 mm: env. 1.600 mm
 - niveaux de fixation à env. 700 mm: env. 1.600 mm
 - niveaux de fixation à env. 1.540 mm: env. 1.400 mm
 - niveaux de fixation à env. 1.800 mm: 1.350 mm

Fourni en kit complet

Désignation	Référence
Safeg 25 Crafter/Sprinter 4 niveaux	271350000008

WISTRA Filet de capucine



Données techniques

- > filet d'arrimage pour l'espace de stockage au dessus de la cabine
- > ajusté pour la forme du Mercedes Sprinter H2
- > largeur de sangle: 25 mm
- > couleur de sangle: bleu
- > capacité de charge (LC) des points de fixation du filet 200 daN
- > capacité de charge (LC) de l'ensemble du filet 150 daN
- > test du filet, production et marquage conformément à la directive VDI 2700, feuille 3.3
- > hauteur du filet, environ 215 mm
- > poids du filet: 900 g
- > fixation au moyen de 5 pions 382 et crochets 213
- > 5 plaquettes d'ancrage aéro, 1 crochet plat ainsi que qu'un pontet sont compris dans le kit

Fourni en kit complet

Désignation	Référence
Filet de capucine Safeg pour Sprinter H2	2743101

Filet d'arrimage avec tendeur à cliquet



Données techniques

- > dimensions: 1.575 x 1.350 mm
- > maille: 200 x 200 mm
- > largeur de sangle: 25 mm
- > sangle: rouge
- > 14 anneaux delta 703 cousus sur le pourtour
- > 4 embouts 025 sont prévus sur les petits côtés
- > inclus 4 sangles d'arrimage WTR 1000- 1 partie 4,0 m rouge
- > inclus 4 crochets deux doigts soudés libres 002
- > test du filet, production et marquage conformément à la directive VDI 2700, feuille 3.3

Fourni en kit complet

Désignation	Référence
Safeg 25 1575 x 1350 mm MW 200 Standard 2010	272130000000

Filet de maintien de charge avec came à griffes



Données techniques

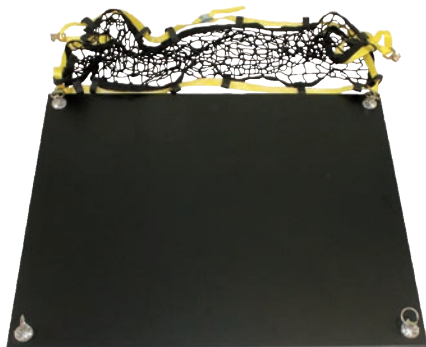
- > dimensions: 1.375 x 1.225 mm
- > maille: 125 x 125 mm
- > largeur de sangle: 25 mm
- > sangle: bleu
- > 1 embout 025 à chaque angle
- > en supplément 4 embouts 025 placés obliquement à l'intérieur du filet
- > pour adaptation avec came à griffes 605 et extrémité libre avec embout 025 longueur 1,0 m
- > les comes à griffes et parties longues sont comprises dans le filet
- > test du filet, production et marquage conformément à la directive VDI 2700, feuille 3.3

Fourni en kit complet

Désignation	Référence
Safeg 25 1375 x 1225 mm MW 125 bleu	272220000001

Filet de maintien de charge

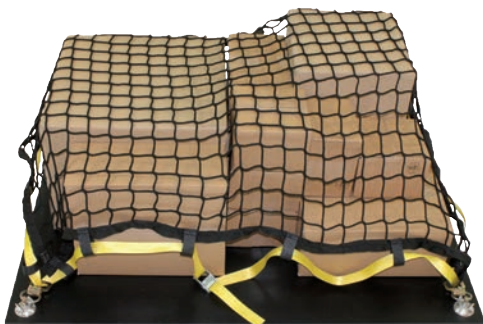
①



②



③



④



Données techniques

Composé de:

- 1 x filet d'arrimage conforme à la Directive VDI 2700, feuille 3.3
matière ou: fil noué
épaisseur: 3 mm
maille: env. 45 x 45 mm
résistance maximale à la traction de la maille: env. 1250 N
couleur du fil: Noir
avec sangle noire sur le pourtour ainsi que 20 boucles de sangle
- 1 sangle WTK 500-1 partie 4100 mm jaune
- 4 embouts **002** (crochet deux doigts soudés) / **725** (Crochet S recouvert PVC) / **201** (Crochet plat à linguet de sécurité) / **025** (Crochet plat à sécurité) / **382** (Pion aéro simple)
- capacité de charge (LC) de l'ensemble du filet 400 daN
- capacité de charge (LC) des points de fixation du filet 350 daN
- conditionnement: ensaché avec autocollant
- dimensions: 1.290 x 730 mm

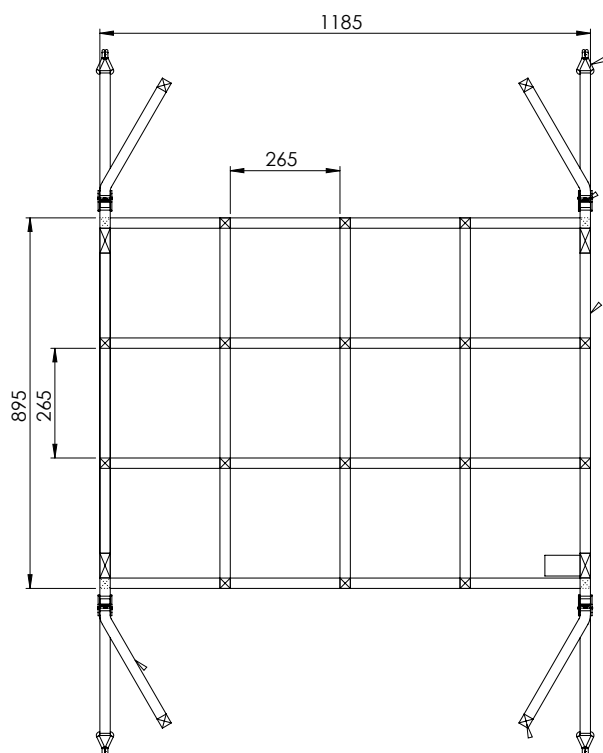
Désignation	Référence
Safeg 1250 x 730 mm noué WTK WIS 002 jaune	272830002210
Safeg 1250 x 730 mm noué WTK WIS 725 jaune	272830725210
Safeg 1250 x 730 mm noué WTK WIS 201 jaune	272830201210
Safeg 1250 x 730 mm noué WTK WIS 025 jaune	272830025210
Safeg 1250 x 730 mm noué WTK WIS 382 jaune	272830382210

- Dimensions: 2.290 x 1.500 mm

Désignation	Référence
Safeg 2290 x 1500 mm noué WTK WIS 002 jaune	272940002210
Safeg 2290 x 1500 mm noué WTK WIS 725 jaune	272940725210
Safeg 2290 x 1500 mm noué WTK WIS 201 jaune	272940201210
Safeg 2290 x 1500 mm noué WTK WIS 025 jaune	272940025210
Safeg 2290 x 1500 mm noué WTK WIS 382 jaune	272940382210



WISTRA WheelNet



Données techniques

- > dimensions: 1185 x 895 mm
- > maille: 265 x 265 mm
- > largeur de sangle: 25 mm
- > sangle: rouge
- > capacité de charge du filet: 300 daN
- > 4 embouts 002
- > 4 cames à griffes 25 mm
- > poids du filet: env. 1,16 kg

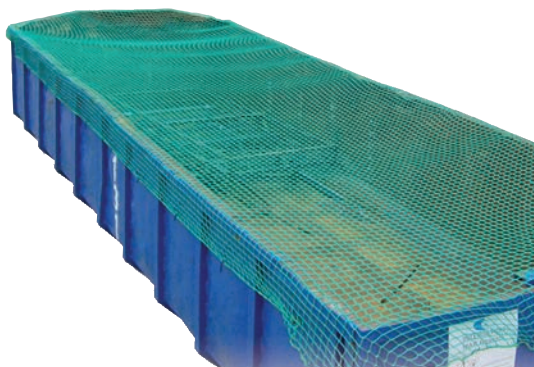
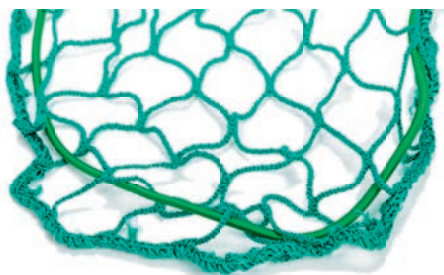
Désignation	Référence
Filet de coffre pour roues Safeg	274300000000



Scannez le QR-Code pour voir la vidéo

[Cliquez ici pour voir la vidéo.](#)

Filets couvrants



Données techniques

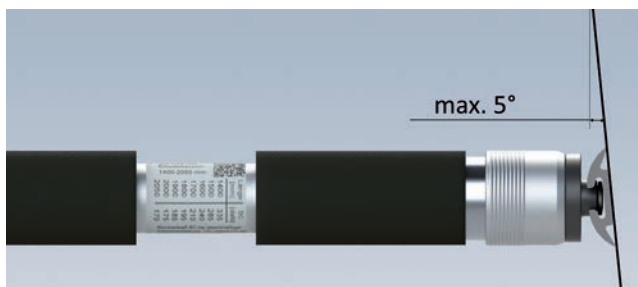
- > filet en polypropylène (PP) sans nœuds
- > conforme à la Directive VDI 2700, feuille 3.3
- > largeur des mailles: 30 x 30 mm
- > épaisseur du fil: 2 mm
- > couleur du filet: vert
- > avec bordure et sandow de pourtour

Désignation	Référence
Filet couvrant 2 mm MW 30 1,4 x 2,3 m	275200312314
Filet couvrant 2 mm MW 30 1,8 x 3,3 m	275200313318
Filet couvrant 2 mm MW 30 2,0 x 3,0 m	275200312030
Filet couvrant 2 mm MW 30 2,0 x 3,5 m	275200312035
Filet couvrant 2 mm MW 30 2,5 x 3,5 m	275200313525
Filet couvrant 2 mm MW 30 2,5 x 4,5 m	275200314525
Filet couvrant 2 mm MW 30 4,5 x 3,0 m	275200314530

- > filet en polypropylène (PP) sans nœuds
- > largeur des mailles: 50 x 50 mm
- > épaisseur du fil: 3 mm
- > couleur du filet: Vert
- > avec bordure et sandow de pourtour

Désignation	Référence
Filet couvrant 3 mm MW 50 1,5 x 2,2 m	275300511522
Filet couvrant 3 mm MW 50 1,5 x 2,5 m	275300511525
Filet couvrant 3 mm MW 50 1,5 x 2,7 m	275300512715
Filet couvrant 3 mm MW 50 2,0 x 3,0 m	275300512030
Filet couvrant 3 mm MW 50 2,5 x 3,5 m	275300512535
Filet couvrant 3 mm MW 50 2,5 x 4,5 m	275300514525
Filet couvrant 3 mm MW 50 3,0 x 3,5 m	275300513035
Filet couvrant 3 mm MW 50 3,0 x 4,0 m	275300513040
Filet couvrant 3 mm MW 50 3,5 x 5,0 m	275300513550
Filet couvrant 3 mm MW 50 3,5 x 5,5 m	275300515535
Filet couvrant 3 mm MW 50 3,5 x 6,0 m	275300513560
Filet couvrant 3 mm MW 50 3,5 x 7,0 m	275300513570
Filet couvrant 3 mm MW 50 3,5 x 8,0 m	275300513580

Barres télescopiques pour rail aéro «Airline Beam» 1855



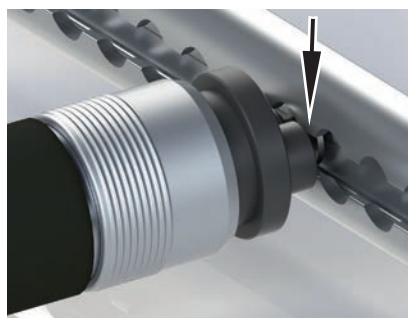
Description du produit

Airline Beam est utilisé conjointement avec des rails d'arrimage parallèles dans le véhicule, la remorque ou un autre moyen de transport pour une sécurisation optimale de la charge. Airline Beam peut être utilisé horizontalement et verticalement pour la sécurisation de la charge. Les embouts automatiques des deux côtés de la barre aéro se verrouillent chacun dans une paire d'alvéoles du rail d'arrimage aéro.

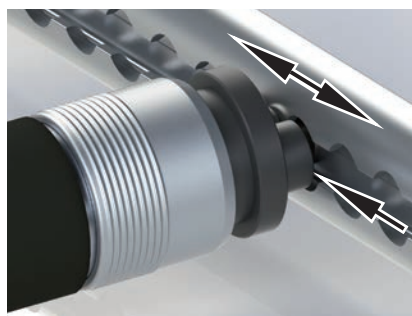
1. tirer



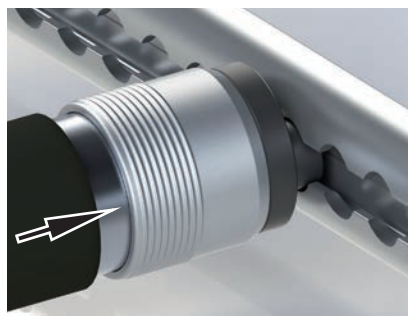
2. insérer



3. glisser



4. enclencher



Exemple d'étiquetage:
Personnalisation possible avec votre logo et adresse sur demande!

Description du produit

- > convient pour une utilisation horizontale et verticale
- > En association avec un matériau antidérapant, il est possible de sécuriser jusqu'à 2.250 kg de fret dans le sens de la marche à l'aide d'une poutre Airline Beam.
- > partie télescopique lisse et continue
- > Pas d'élément de manipulation encombrant sur toute la plage d'utilisation.
- > tube principal et partie télescopique avec revêtement en PVC pour une utilisation agréable pour l'utilisateur, même par temps froid, ainsi que pour la protection de la charge
- > Les embouts automatiques des deux côtés de la barre aéro se verrouillent chacun dans une paire d'alvéoles du rail d'arrimage aéro.
- > Les embouts automatiques ne sont pas agressifs envers le rail aéro.
- > Lors de la mise en place de la barre Airline Beam par l'utilisateur, aucune pression simultanée dans les deux sens n'est nécessaire.
- > Pas de glissement du verrouillage automatique dans le rail aéro lorsque vous appuyez sur la paroi latérale.
- > Basé sur le verrouillage dans le rail aéro, le système respecte les moyens de transport.



Barres télescopiques pour rail aéro «Airline Beam» 1855



Données techniques

- > avec protection PVC noire
- > diamètre du tube principal: 42 mm
- > équipées de chaque côté de verrouillages automatiques innovants pour rails aéro
- > avec limitation d'extraction pour une course télescopique de 150 mm

Désignation	Plages de réglage	Capacité de charge	Référence
Barre 1855 650 mm WIS noir blanc	650 - 760 mm	550 - 675 daN	221855-150-0650
Barre 1855 800 mm WIS noir blanc	800 - 910 mm	475 - 600 daN	221855-150-0800
Barre 1855 900 mm WIS noir blanc	900 - 1.010 mm	450 - 575 daN	221855-150-0900
Barre 1855 1000 mm WIS noir blanc	1.000 - 1.110 mm	425 - 550 daN	221855-150-1000
Barre 1855 1100 mm WIS noir blanc	1.100 - 1.210 mm	400 - 550 daN	221855-150-1100
Barre 1855 1200 mm WIS noir blanc	1.200 - 1.310 mm	400 - 525 daN	221855-150-1200
Barre 1855 1300 mm WIS noir blanc	1.300 - 1.410 mm	375 - 525 daN	221855-150-1300
Barre 1855 1400 mm WIS noir blanc	1.400 - 1.510 mm	375 - 500 daN	221855-150-1400
Barre 1855 1500 mm WIS noir blanc	1.500 - 1.610 mm	375 - 450 daN	221855-150-1500
Barre 1855 1600 mm WIS noir blanc	1.600 - 1.710 mm	375 - 425 daN	221855-150-1600
Barre 1855 1700 mm WIS noir blanc	1.700 - 1.810 mm	350 - 400 daN	221855-150-1700
Barre 1855 1800 mm WIS noir blanc	1.800 - 1.910 mm	350 - 375 daN	221855-150-1800
Barre 1855 1900 mm WIS noir blanc	1.900 - 2.010 mm	350 - 350 daN	221855-150-1900

- > avec limitation d'extraction pour une course télescopique de 350 mm

Désignation	Plages de réglage	Capacité de charge	Référence
Barre 1855 900 mm WIS noir blanc	900 - 1.210 mm	350 - 575 daN	221855-350-0900
Barre 1855 1000 mm WIS noir blanc	1.000 - 1.310 mm	325 - 550 daN	221855-350-1000
Barre 1855 1100 mm WIS noir blanc	1.100 - 1.410 mm	300 - 550 daN	221855-350-1100
Barre 1855 1200 mm WIS noir blanc	1.200 - 1.510 mm	300 - 525 daN	221855-350-1200
Barre 1855 1300 mm WIS noir blanc	1.300 - 1.610 mm	275 - 525 daN	221855-350-1300
Barre 1855 1400 mm WIS noir blanc	1.400 - 1.710 mm	275 - 500 daN	221855-350-1400
Barre 1855 1500 mm WIS noir blanc	1.500 - 1.810 mm	275 - 450 daN	221855-350-1500
Barre 1855 1600 mm WIS noir blanc	1.600 - 1.910 mm	250 - 425 daN	221855-350-1600
Barre 1855 1700 mm WIS noir blanc	1.700 - 2.010 mm	250 - 400 daN	221855-350-1700
Barre 1855 1800 mm WIS noir blanc	1.800 - 2.110 mm	250 - 375 daN	221855-350-1800
Barre 1855 1900 mm WIS noir blanc	1.900 - 2.210 mm	250 - 350 daN	221855-350-1900

Barres télescopiques pour rail aéro «Airline Beam» 1855



Données techniques

- > avec protection PVC noire
- > diamètre du tube principal: 42 mm
- > équipées de chaque côté de verrouillages automatiques innovants pour rails aéro
- > avec limitation d'extraction pour une course télescopique de 600 mm

Désignation	Plages de réglage	Capacité de charge	Référence
Barre 1855 1100 mm WIS noir blanc	1.100 - 1.660 mm	250 - 550 daN	221855-600-1100
Barre 1855 1200 mm WIS noir blanc	1.200 - 1.760 mm	225 - 525 daN	221855-600-1200
Barre 1855 1300 mm WIS noir blanc	1.300 - 1.860 mm	225 - 525 daN	221855-600-1300
Barre 1855 1400 mm WIS noir blanc	1.400 - 1.960 mm	225 - 500 daN	221855-600-1400
Barre 1855 1500 mm WIS noir blanc	1.500 - 2.060 mm	200 - 450 daN	221855-600-1500
Barre 1855 1600 mm WIS noir blanc	1.600 - 2.160 mm	200 - 425 daN	221855-600-1600
Barre 1855 1700 mm WIS noir blanc	1.700 - 2.260 mm	200 - 400 daN	221855-600-1700
Barre 1855 1800 mm WIS noir blanc	1.800 - 2.360 mm	200 - 375 daN	221855-600-1800
Barre 1855 1900 mm WIS noir blanc	1.900 - 2.460 mm	200 - 350 daN	221855-600-1900

Kit de rangement pour barre Airline-Beam

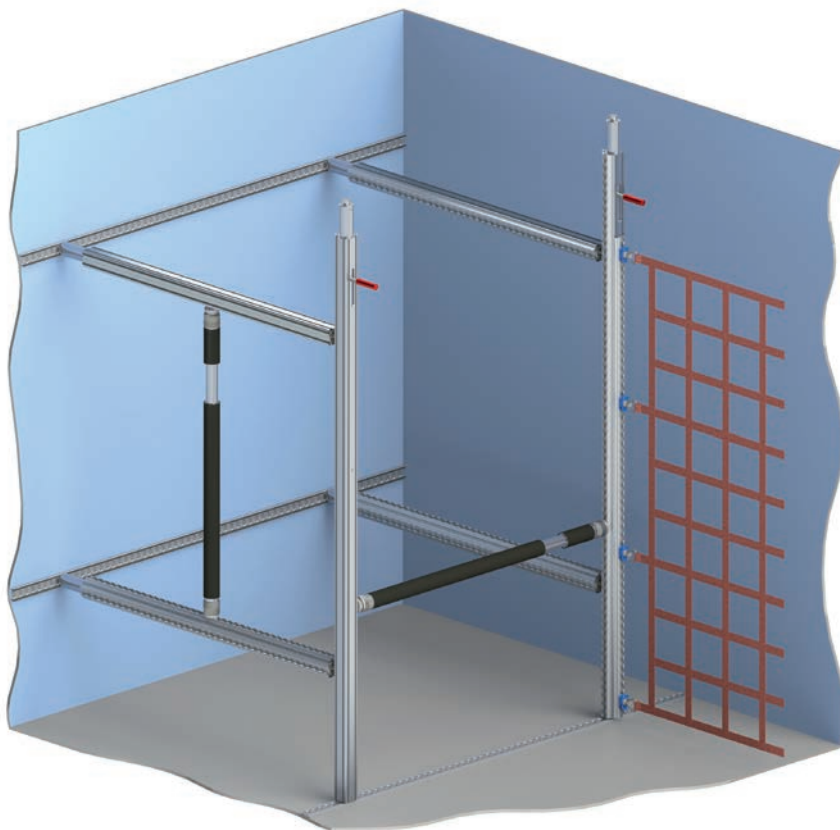


Données techniques

- > matière ou: acier, revêtement KTL noir
- > fixé sur le rail aéro au moyen d'un pion avec vis bakélite
- > kit constitué de 2 pièces de rangement et de 2 pions avec vis bakélite 8 x 25
- > l x H x T: 79 x 120 x 50 mm

Désignation	Référence
Kit de rangement latéral pour 2 barres Airline Beam	215110010

Systeme modulaire de barres d'arrimage en aluminium



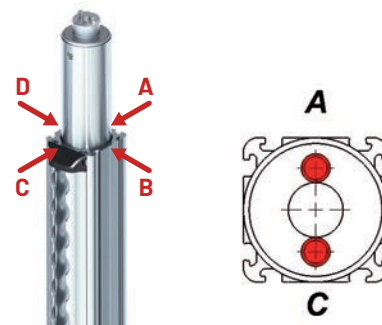
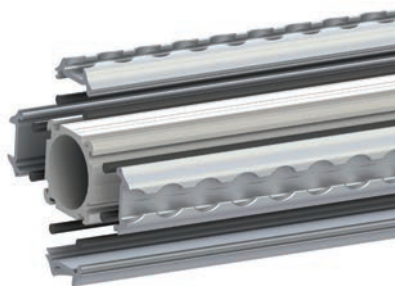
La force rencontre l'individualité

Le nouveau système de barres WISTRA est basé sur un nouveau profilé en aluminium de 50 x 50 mm. Lors de la construction, l'accent a été mis sur les nombreuses demandes des clients que nous avons reçues.

Selon la configuration, des forces de blocage allant jusqu'à 900 daN ont été obtenues sur notre propre banc d'essai.

La force réelle s'illustre par l'utilisation polyvalente et les options de connexion individuelles sur le rail aéro intégré.

En association avec les barres Airline Beam 1855 peuvent être utilisées des sangles d'arrimage WISTRA, des filets de maintien de charge Safeguard ou d'autres accessoires pour les rails d'arrimage.



Le tube principal

Les nouvelles barres d'arrimage carrées peuvent, dans leur forme de base ou en complément, être équipées de rails d'arrimage aérés insérés, autrement dit d'une protection en caoutchouc sur toute leur longueur ou par sections.

Les embouts de connexion

Outre les caractéristiques de conception du tube de support, nous proposons également les barres d'arrimage avec les tubes télescopiques à ressorts de compression éprouvés pour les systèmes de rails à trous ronds ou sans ressort de pression avec les verrouillages automatiques WISTRA associés aux rails d'arrimage aérés.

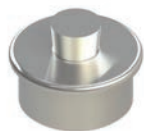
Version „anti-rotation“

Les embouts anti-rotation du typ 19 et 25 sont montés dans le sens longitudinal de A vers C.

Barres aluminium-Spairobalken 1851

avec partie télescopique à ressort de compression et poignée

Embouts



Type 09



Type 19
Anti-rotation.
Vérifiez le sens de
positionnement



Type 24



Type 25
Anti-rotation.
Vérifiez le sens de
positionnement



Pour rails



Trous ronds
ø 20 mm



Rails aéro



Trous ronds
ø 25 mm



Rail universel
ø 25 mm

Barres aluminium-Spairobalken 1857

avec partie télescopique à ressort de compression

Embouts



Type 09



Type 19
Anti-rotation.
Vérifiez le sens de
positionnement



Type 24



Type 25
Anti-rotation.
Vérifiez le sens de
positionnement



Type 32



Pour rails



Trous ronds
ø 20 mm



Rails aéro



Trous ronds
ø 25 mm



Rail universel
ø 25 mm

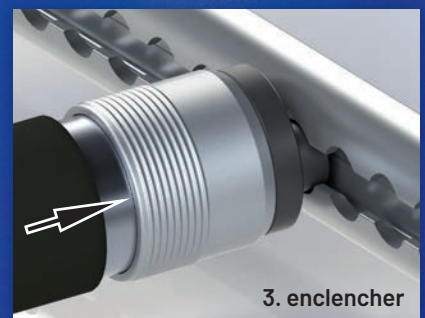
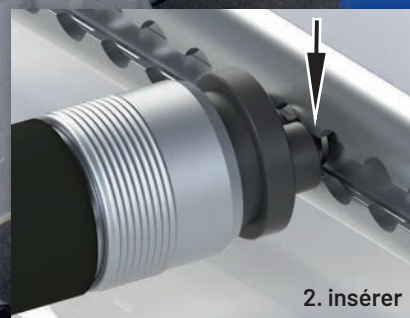
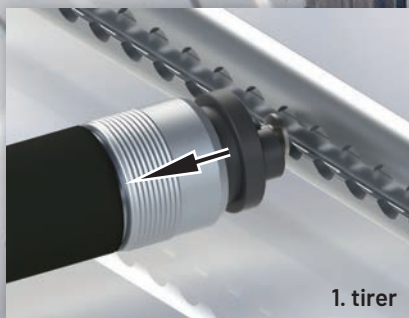


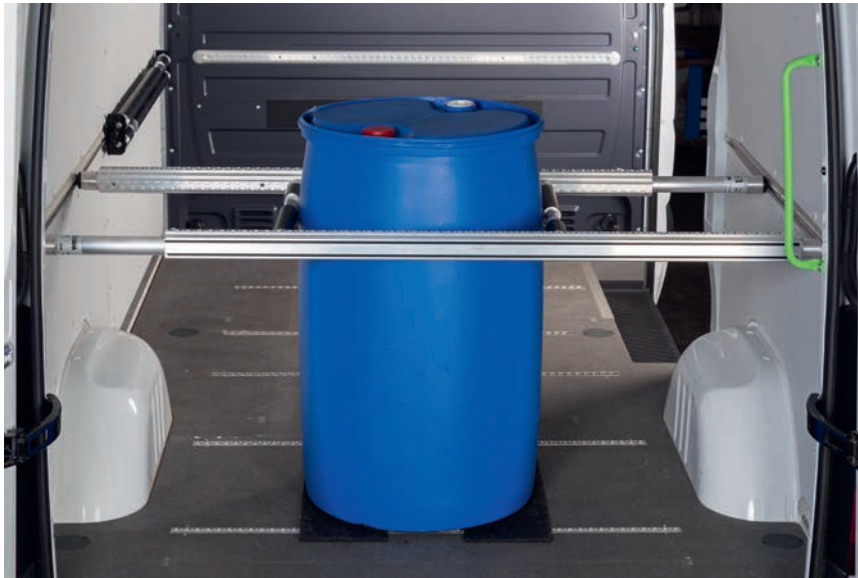
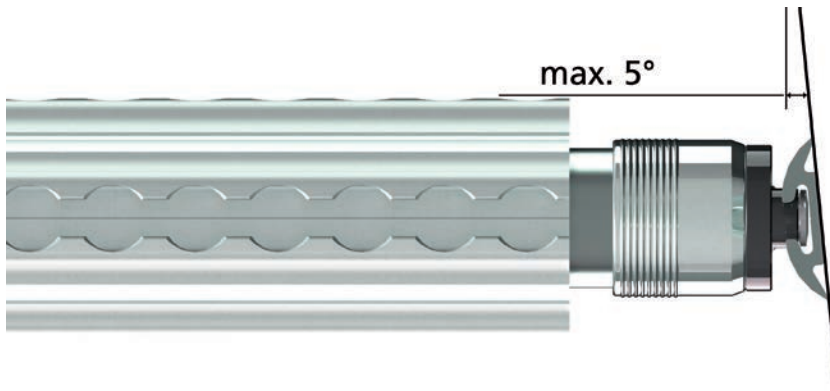
Trous de serrure
34/22

Barres aluminium télescopiques Spairbalken 1856

Description du produit

La barre Spairbalken sert, en association avec des rails d'arrimage disposés parallèlement dans le véhicule, la remorque ou un autre moyen de transport, à assurer un arrimage sécurisé en épousant parfaitement la charge. La barre Spairbalken peut être utilisée aussi bien horizontalement que verticalement pour sécuriser la charge. Les verrouillages automatiques des deux côtés de la barre se verrouillent respectivement dans une paire d'alvéoles du rail d'arrimage aéro.





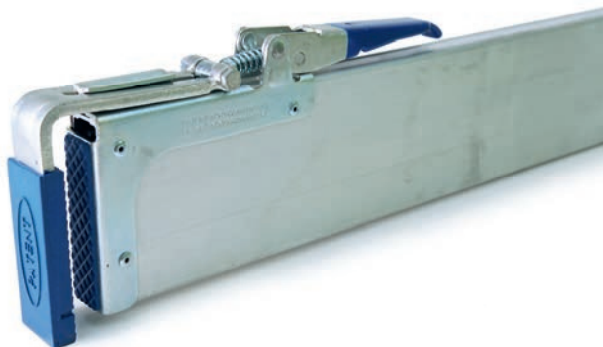
utilisation horizontale



utilisation verticale



Poutre à ridelles pour remorques



Données techniques

- > plage de réglage: 1.250 mm - 1.550 mm / 1.500 mm - 1.800 mm / 2.100 mm - 2.400 mm
- > capacité de blocage maximale: BC 400 daN pour des charges uniformément réparties jusque 2.700 mm

Désignation	Référence
Poutre à ridelles Alu 1250-1550 mm	2374530-1250
Poutre à ridelles Alu 1500-1800 mm	2374530-1500
Poutre à ridelles Alu 2100-2400 mm	2374530-2100

Barre porte-vêtements avec embouts acier



Données techniques

- > Ces barres porte-vêtements peuvent être utilisées sur du rail aéro à l'aide de pions doubles 380.
- > plage de réglage: à indiquer lors de la demande de prix ou la commande
- > tube principal: chromé
- > fonctionne sans ressort
- > équipées de 2 bandes velcro pour maintenir la contre-barre sur les cintres

Désignation	Référence
Barre PVTA pour rail aéro TR sur demande	267500000000

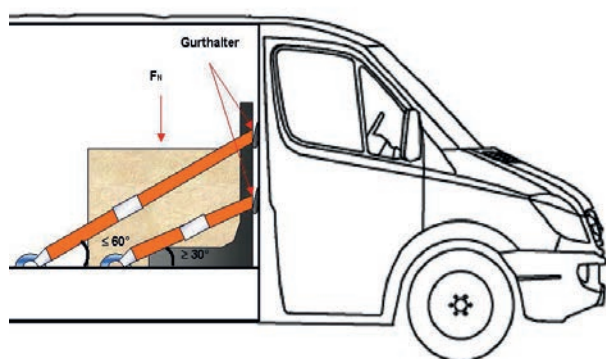


Accrochage de la barre porte-vêtement dans les pions doubles



Pion double aéro 380

Paroi carbone de séparation et d'arrimage «Quick Wall»



Données techniques

- > en fibre de carbone de haute qualité
- > couleur: noir
- > utilisé conjointement avec des sangles d'arrimage utilisées dans le moyen de transport sur deux niveaux pour sécuriser la charge par un parfait ajustement
- > Largeur x Hauteur x Profondeur: 1.190 x 800 x 360 mm
- > poids: environ 12 kg
- > certification DEKRA (Nr. 201432956 du 17.10.2014)
- > s'utilise directement avec des tapis antiglisse et des sangles d'arrimage LC 1000 daN
- > la charge maximale admissible du Quickwall est de 1.400 kg

Vendu en kit complet avec 2 sangles WTR 2200-520 0,5 + 5,5 m et 2 rouleau de tapis antiglisse 1.250 x 3 x 150 mm



Scannez le QR-Code pour voir la vidéo

[Cliquez ici pour voir la vidéo.](#)





Top des ventes

Sangle porte-voitures WTA 2908

Plus en page 123



**Arrimage pour les camions et
remorques porte-voitures**

Protections pour parties longues



Type A50
Fourreau PVC



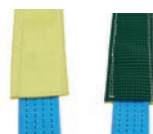
Type B50
Fourreau de sangle



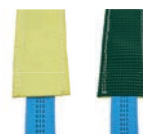
Type C50
Fourreau caoutchouc



Type D50
3 patins caoutchouc



Type E50
Fourreau avec bande caoutchouc grippante



Type E35
Fourreau avec bande caoutchouc grippante

WTA 3821 Sangle porte-voitures



Type A50



Type B50



Type C50



Type D50

Données techniques

- > conforme EN 12195-2 allongement max. 4%
- > Largeur de sangle: 50 mm
- > LC 1.500 daN en arrimage direct
- > partie fixe avec embout **006** (crochet deux doigts soudés en J)
- > embout **006** libre (crochet deux doigts soudés en J)
- > partie longue avec embout **006** (crochet deux doigts soudés en J)
- > couleur de sangle: bleu

Désignation	Référence
WTA 3821A50 006-006-006 0,2 + 2,8 m bleu 4%	1500380

Désignation	Référence
WTA 3821B50 006-006-006 0,2+2,8 m bleu 4%	1503152

Désignation	Référence
WTA 3821C50 006-006-006 0,2+ 2,8 m bleu 4%	1503161

Désignation	Référence
WTA 3821D50 006-006-006 0,2+2,5 m 4%	11811050060225L

WTA 3821 Sangle porte-voitures



Type E50

Données techniques

- > conforme EN 12195-2 allongement max. 4%
- > largeur de sangle: 50 mm
- > LC 1.500 daN en tension directe libre
- > partie fixe cliquet 821 avec embout **353** (crochet tournant)
- > crochet de fil 1 doigt **014** (crochet 1 doigt) libre.
- > partie longue avec crochet de fil 1 doigt **014** (crochet 1 doigt)
- > couleur de sangle: bleu

Désignation	Référence
WTA 3821E50 353-014-014 FE+2,3 m bleu 4%	1503184

WTA 3921 Sangle porte-voitures



Type E35

Données techniques

- > conforme EN 12195-2 Dehnung max. 4%
- > largeur de sangle: 35 mm
- > LC 1.500 daN en arrimage direct
- > partie fixe avec embout **356** (crochet tournant)
- > crochet tournant **354** (crochet tournant) libre
- > partie fixe avec embout **354** (crochet tournant)
- > partie longue avec couture anti-retour
- > couleur de sangle: bleu
- > label intérieur avec Quick-View-Label

Désignation	Référence
WTA 3921E35 356-354-354 FE+2,8 m bleu 4%QV	1351023

WTA 2917 Sangle porte-voitures



Données techniques

- > conforme EN 12195-2
- > LC 1.000 daN en tension directe
- > partie fixe avec embout **536** (Crochet de fil 1 doigt)
- > sans crochet libre
- > partie longue avec embout **536** (Crochet de fil 1 doigt)
- > sans fourreau de protection Sans crochet libre
- > couleur de sangle: bleu
- > sangle avec boucle en 8 incluse
- > nœud coulant de 100 mm de chaque côté pour un serrage optimal
- > longueur totale DP/DP 351 mm

Désignation	Référence
WTA 2917035 536-888-536 0,2+2,5 m bleu	1357412L

WTA 2908 Sangle porte-voitures



Données techniques

- > conforme EN 12195-2
- > LC 1.000 daN en tension directe
- > partie fixe avec embout **356** (Crochet tournant) directement monté sur le tendeur à cliquet.
- > partie longue avec embout **015** (anneau delta) et fourreau de protection 400 mm
- > avec crochet de fil 1 doigt (EB536) sur sangle de 500 mm de longueur
- > couleur de sangle: bleu

Désignation	Référence
WTA 2908035 356-536-015 FE+1,5 m	1351235L



Top des ventes

Elingue de levage

Plus en page 125



Autres produits

Sangles de levage



Données techniques

- > capacité nominale: 1.000 kg
- > largeur: 30 mm
- > couleur: violet
- > selon EN 1492-1
- > testé GS

Désignation	Référence
Sangle de levage 1000 kg 2,0 m	620100203021
Sangle de levage 1000 kg 4,0 m	620100403021
Sangle de levage 1000 kg 6,0 m	620100603021



Données techniques

- > capacité nominale: 2.000 kg
- > largeur: 60 mm
- > couleur: vert
- > selon EN 1492-1
- > testé GS

Désignation	Référence
Sangle de levage 2000 kg 2,0 m	620100206021
Sangle de levage 2000 kg 4,0 m	620100406021
Sangle de levage 2000 kg 6,0 m	620100606021
Sangle de levage 2000 kg 8,0 m	620100806021



Données techniques

- > capacité nominale: 3.000 kg
- > largeur: 90 mm
- > couleur: jaune
- > selon EN 1492-1
- > testé GS

Désignation	Référence
Sangle de levage 3000 kg 2,0 m	620100209021
Sangle de levage 3000 kg 4,0 m	620100409021
Sangle de levage 3000 kg 6,0 m	620100609021

Sangles de levage



Données techniques

- > capacité nominale: 4.000 kg
- > largeur: 120 mm
- > couleur: gris
- > selon EN 1492-1
- > testé GS

Désignation	Référence
Sangle de levage 4000 kg 2,0 m	620100212021
Sangle de levage 4000 kg 4,0 m	620100412021
Sangle de levage 4000 kg 6,0 m	620100612021



Données techniques

- > capacité nominale: 6.000 kg
- > largeur: 180 mm
- > couleur: brun
- > selon EN 1492-1
- > testé GS

Désignation	Référence
Sangle de levage 6000 kg 6,0 m	620100618021

Elingues rondes



Données techniques

- > capacité nominale: 1.000 kg
- > longueur utile: 0,5 - 4,0 m
- > circonférence: 1,0 - 8,0 m
- > couleur: violet
- > selon EN 1492-2
- > testé GS

Désignation	Référence
Elingue ronde 1t violet 1,0 m Circonférence	610100100027
Elingue ronde 1t violet 2,0 m Circonférence	610100200027
Elingue ronde 1t violet 3,0 m Circonférence	610100300027
Elingue ronde 1t violet 4,0 m Circonférence	610100400027
Elingue ronde 1t violet 5,0 m Circonférence	610100500027
Elingue ronde 1t violet 6,0 m Circonférence	610100600027
Elingue ronde 1t violet 8,0 m Circonférence	610100800027



Données techniques

- > capacité nominale: 2.000 kg
- > longueur utile: 0,5 - 4,0 m
- > circonférence: 1,0 - 8,0 m
- > couleur: vert
- > selon EN 1492-2
- > testé GS

Désignation	Référence
Elingue ronde 2t vert 1,0 m Circonférence	610200100027
Elingue ronde 2t vert 2,0 m Circonférence	610200200027
Elingue ronde 2t vert 3,0 m Circonférence	610200300027
Elingue ronde 2t vert 4,0 m Circonférence	610200400027
Elingue ronde 2t vert 5,0 m Circonférence	610200500027
Elingue ronde 2t vert 6,0 m Circonférence	610200600027
Elingue ronde 2t vert 8,0 m Circonférence	610200800027

Elingue rondes



Données techniques

- > capacité nominale: 3.000 kg
- > longueur utile: 0,5 - 4,0 m
- > circonférence: 1,0 - 8,0 m
- > couleur: jaune
- > selon EN 1492-2
- > testé GS

Désignation	Référence
Elingue ronde 3t jaune 1,0 m Circonférence	610300100027
Elingue ronde 3t jaune 2,0 m Circonférence	610300200027
Elingue ronde 3t jaune 3,0 m Circonférence	610300300027
Elingue ronde 3t jaune 4,0 m Circonférence	610300400027
Elingue ronde 3t jaune 5,0 m Circonférence	610300500027
Elingue ronde 3t jaune 6,0 m Circonférence	610300600027
Elingue ronde 3t jaune 8,0 m Circonférence	610300800027



Données techniques

- > capacité nominale: 4.000 kg
- > longueur utile: 1,0 - 4,0 m
- > circonférence: 2,0 - 8,0 m
- > couleur: gris
- > selon EN 1492-2
- > testé GS

Désignation	Référence
Elingue ronde 4t gris 2,0 m Circonférence	610400200027
Elingue ronde 4t gris 4,0 m Circonférence	610400400027
Elingue ronde 4t gris 6,0 m Circonférence	610400600027
Elingue ronde 4t gris 8,0 m Circonférence	610400800027

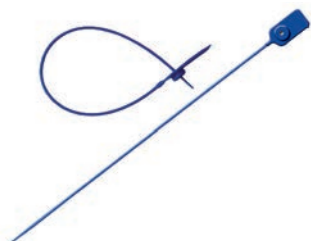


Données techniques

- > capacité nominale: 6.000 kg
- > longueur utile: 2,0 - 4,0 m
- > circonférence: 4,0 - 8,0 m
- > couleur: brun
- > selon EN 1492-2
- > testé GS

Désignation	Référence
Elingue ronde 6t brun 4,0 m Circonférence	610600400027
Elingue ronde 6t brun 6,0 m Circonférence	610600600027
Elingue ronde 6t brun 8,0 m Circonférence	610600800027

Scellé à conteneur Chinch-up Seal S 306

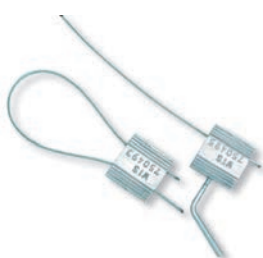


Données techniques

- > longueur: 375 mm
- > conditionnement: 1.000 pièces

Désignation	Référence
Scellé Chinch-up Seal S 306 Longueur 375 mm	0340306

Scellé à conteneur Mini Cable Breakaway



Données techniques

- > diamètre du fil: 2,5 mm
- > longueur du scellé: 180 mm

Désignation	Référence
Scellé Mini Cable Breakaway 2,5 mm	0340104

Scellé à conteneur Klicker



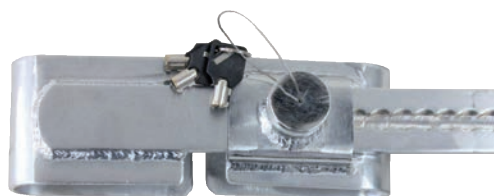
Données techniques

- > diamètre du boulon: 9 mm
- > longueur de fixation: 45 mm

Désignation	Référence
Scellé Klicker	0342211

129

Dispositif antivol «Tube Secure»



Données techniques

- > plage d'utilisation: 230 - 460 mm
- > pour tube jusque 33 mm
- > matière ou: acier zingué

Désignation	Référence
Antivol TubeSecure 230-460 mm	0342262

Systeme d'arrimage rapide à usage unique Key-Lock



Le système d'arrimage à usage unique WISTRA est une alternative économique aux sangles d'arrimage disponibles dans le commerce. Il se compose d'un tissu en polypropylène, d'une boucle et d'un outil de serrage.

Le système KEY-LOCK est principalement utilisé pour sécuriser des cargaisons dans des conteneurs, sur des navires, dans des avions, des camions et dans les chemins de fer.

Les tendeurs réutilisables garantissent un arrimage facile et rapide.



Sangle Key-Lock: Données techniques

- > arrimage à usage unique
- > capacité de rupture minimale: 2.000 daN
- > largeur de sangle: 50 mm
- > unité de vente: rouleau de 100 m

Désignation	Référence
Sangle sans fin Key-Lock 50 mm	410013850070



Boucle Key-Lock: Données techniques

- > arrimage à usage unique
- > capacité de rupture minimale: 2.000 daN
- > matière ou: acier recouvert vinyle

Désignation	Référence
Boucle Key-Lock 2 t	411800000015



Tendeur manuel Key-Lock: Données techniques

- > arrimage à usage unique
- > matière ou: aluminium

Désignation	Référence
Tendeur manuel Key-Lock Aluminium	410000008120

Tendeur pour feillard



Données techniques

- > pour feillard jusque 20 mm

Désignation	Référence
Tendeur pour feillard, Typ AVT, 9-20	420000000615

Boucles pour feillard



Données techniques

- > arrimage à usage unique
- > conditionnement = 1.000 pièces

Désignation	Référence
Boucle, 13 mm, Typ B-4	420400000012
Boucle, 16 mm, Typ B-5	420500000012
Boucle, 19 mm, Typ B-6	420600000012

Feillard pour arrimage à usage unique



Données techniques

- > largeur: 9 mm
- > traction: 275 Kp
- > unité de vente: rouleau de 1.500 m

Désignation	Référence
Feillard 9 mm Typ 30 S	420080300000

- > largeur: 13 mm
- > traction: 390 Kp
- > unité de vente: Rouleau de 1.100 m

Désignation	Référence
Feillard 13 mm	420080400000

- > largeur: 19 mm
- > traction: 570 Kp
- > unité de vente: Rouleau de 600 m

Désignation	Référence
Feillard 19 mm Typ 60 S	420080600000

- > largeur: 16 mm
- > traction: 470 Kp
- > unité de vente: Rouleau de 850 m

Désignation	Référence
Feillard 16 mm Typ 50 S	420080500000

Pour en savoir plus

Termes

Moyens d'arrimage

composé du moyen de tension (par exemple, sangle, chaîne, scellé), de l'élément de tension (par exemple, cliquet, treuil, tendeur) et éventuellement de l'élément de connexion (embout, crochet)

Sangle d'arrimage

est un dispositif d'arrimage constitué de l'élément de tension ou d'une pince à sangle et d'une sangle avec ou sans élément de liaison

Sangle

est un ruban textile tissé

Élément de tension

est un dispositif mécanique pour introduire la force de traction dans une sangle

Embout

est un dispositif pour relier la sangle d'arrimage ou l'élément de tension avec le point d'arrimage ou le point d'attache de la charge

Indicateur de tension initiale

est un appareil qui affiche la pré-tension dans le système d'arrimage

Sangle en ceinture

est un dispositif d'arrimage composé d'une sangle textile et d'un tendeur (l'utilisation d'embouts d'extrémité librement mobiles est possible)

Sangle d'arrimage en deux parties

est un dispositif d'arrimage composé de deux sangles, l'une avec un élément de serrage, les deux avec une pièce de fixation d'extrémité

Longueur l_g - sangle en ceinture

mesurée de l'extrémité de la sangle au rayon de braquage extérieur de sa liaison avec l'élément de tension

Longueur l_{GF} - partie fixe

mesurée à partir du point de référence de la pièce d'extrémité jusqu'au rayon de braquage extérieur de son raccordement à l'élément de serrage

Longueur l_{GL} - partie longue

mesurée de l'extrémité de la courroie au point de référence de la pièce d'extrémité

Charge de rupture minimale BF_{min}

force de rupture pour laquelle une sangle d'arrimage est conçue

Capacité de charge/Lashing capacity LC

force maximale pour une utilisation en tension directe, pour lequel une sangle d'arrimage est conçue

Facteur d'utilisation

rapport entre la force de rupture minimale spécifiée BF_{min} et la force d'arrimage LC

2 – pour outils de tension et embouts

3 – pour la sangle

Force de traction manuelle HF

force sur la poignée de l'élément de tension, qui génère la force de traction dans la sangle d'arrimage

Force de traction manuelle normale SHF

traction manuelle / Force manuelle standard réglée à 500 N = 50 daN sur l'étiquette

Tension normale STF

la force restante après que la poignée d'un crochet ait été relâchée à la traction prédéterminée de 50 daN



l'étiquette WIS (Exemple WTL 5550-006 FE 0,5 m)

L'étiquette WIS

Les sangles d'arrimage à usages multiples en polyester sont pourvues d'une étiquette bleue pour les sangles en ceinture, et pour les sangles en deux parties d'une étiquette bleue sur chacune des deux parties; étiquettes contenant les informations suivantes:

Etiquette partie fixe WIS:

- > capacité de charge / Lashing Capacity: Valeur LC en daN
- > force de tension manuelle / Standard Hand Force: SHF 50 daN
- > tension normale / Standard Tension Force: STF en daN
- > Note d'avertissement: Ne pas utiliser pour le levage!
- > spécification du matière ou: PES (pour des sangles en polyester)
- > allongement de la sangle en valeur % à valeur LC
- > nom ou symbole du fabricant
- > WIS code de traçabilité
- > spécifications standard: EN 12195-2
- > année de fabrication

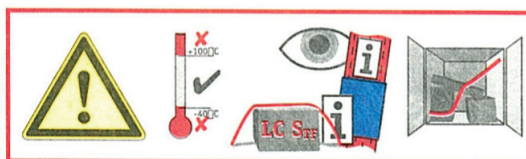
Etiquette partie longue WIS:

- > capacité de charge / Lashing Capacity: Valeur LC en daN
- > Note d'avertissement : Ne pas utiliser pour le levage!
- > spécification du matière ou: PES (pour des sangles en polyester)
- > allongement de la sangle en valeur% à valeur LC
- > nom ou symbole du fabricant
- > WIS code de traçabilité
- > spécifications standard: EN 12195-2
- > année de fabrication

Informations pour l'utilisateur Etiquette supplémentaire et mode d'emploi

Benutzerinformation

Es dürfen nur unbeschädigte Zurrgurte verwendet werden, deren Etikett lesbar ist. Unsachgemäße Ladungssicherung stellt eine Gefahr für das Leben von Personen, Tieren oder Gütern im Gefahrenbereich dar. Die praktischen Hinweise zur Benutzung und Pflege von Zurrgurten gemäß DIN EN 12195 - 2 Anhang B sind unbedingt einzuhalten.



© WISTRAS GmbH

face avant

face arrière

La manipulation des sangles

Seules des sangles d'arrimage avec des étiquettes lisibles peuvent être utilisées. L'étiquette doit prouver que la sangle est conforme à la norme DIN EN12195-2. N'utilisez pas de dispositifs mécaniques tels que des tiges ou des leviers qui ne font pas partie de l'élément de serrage. Les sangles d'arrimage ne doivent pas être nouées. Les sangles d'arrimage doivent être protégées contre le frottement et l'abrasion, ainsi que contre les arêtes vives (voir protections d'angle).

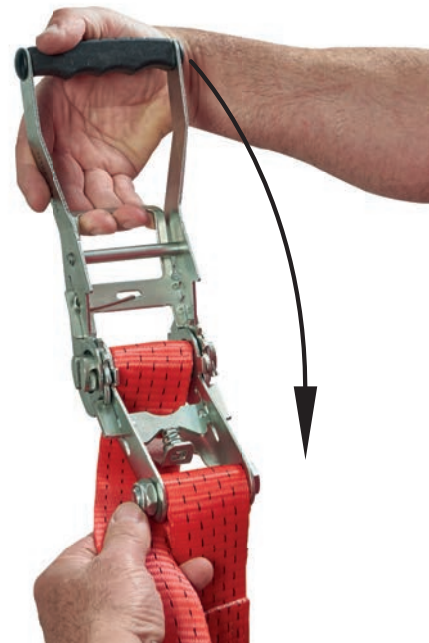
La manipulation du tendeur à cliquet

L'extrémité de la sangle de l'extrémité libre est enfilée dans le tambour d'enroulement du cliquet. En tirant sur la poignée du cliquet, la sangle est enroulée par le mouvement rotatif du tambour et ainsi tendue. Pour obtenir une tension ferme de la sangle, il faut appliquer au moins 1,5 tour de la sangle d'arrimage sur le tambour d'enroulement. Cependant, plus de trois épaisseurs de sangle ne doivent pas être enroulées, sinon le tambour pourrait se coincer. Pour libérer la sangle, tirez le verrou de fonction et faites pivoter le levier du cliquet d'environ 180 degrés contre la butée. La force de précharge est relâchée brusquement. Par conséquent, la cargaison doit d'abord être vérifiée pour détecter les dangers éventuels.

Manipulation correcte du cliquet:



1. Après avoir tiré le verrou, relevez la poignée du cliquet, puis enfiler la sangle.



2. Pour le libérer, tirez le verrou de fonction et repliez le levier à cliquet d'environ 180 degrés.

Test des sangles d'arrimage et des aides à la fixation de la charge:

Conformément à la directive VDI 2700, tous les dispositifs de fixation utilisés pour la sécurisation de la charge doivent être soumis à une inspection annuelle par une personne qualifiée et autorisée. De plus, la norme DIN EN 12 195-2 recommande des tests avant et après utilisation pour les sangles d'arrimage constituées de fibres chimiques. WISTRA le recommande pour toutes les aides à la sécurisation de la charge.

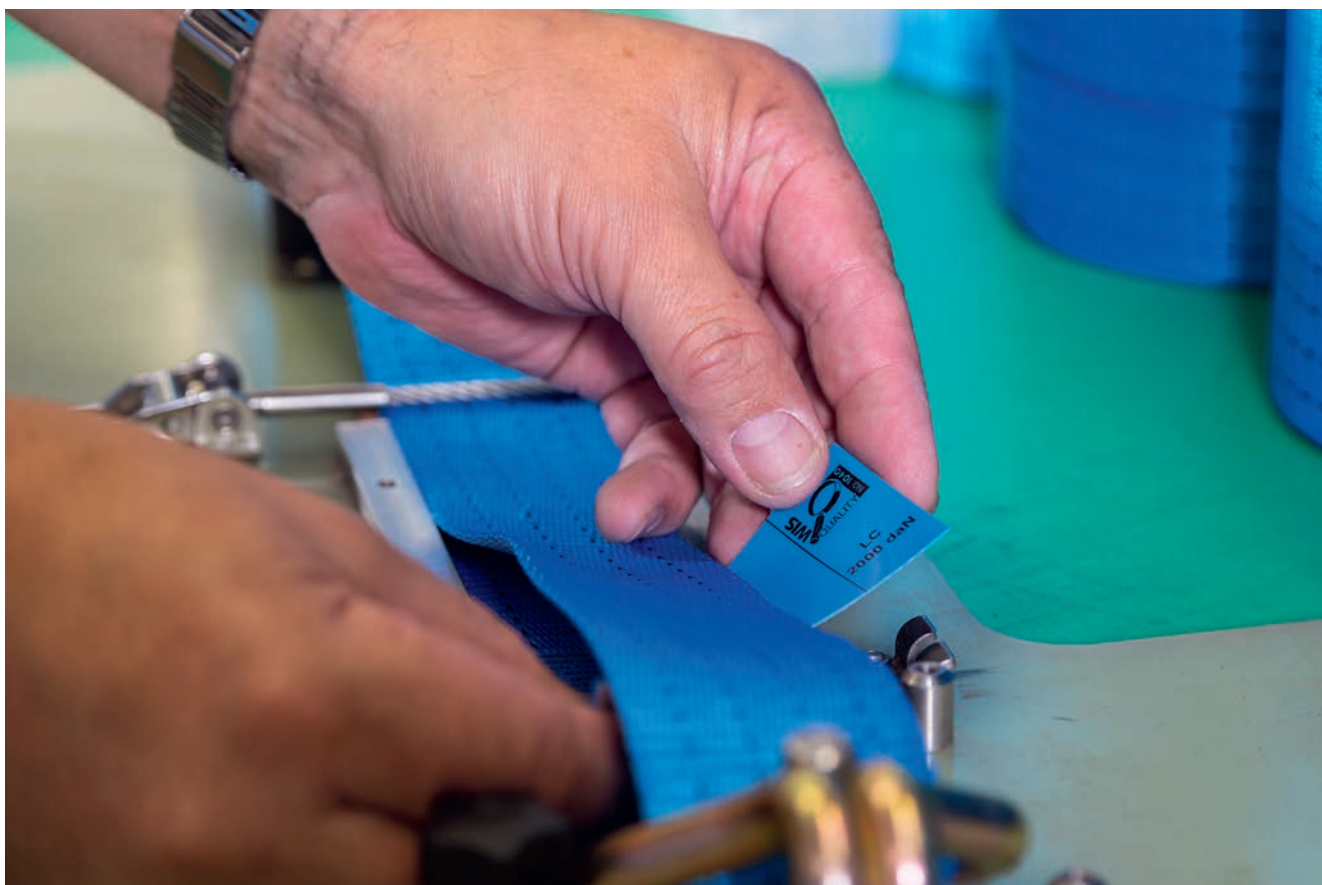
Lorsque les caractéristiques d'usure spécifiées sont atteintes, la sangle d'arrimage ne doit plus être utilisée.

Quelques critères pour le retrait des sangles d'arrimage:

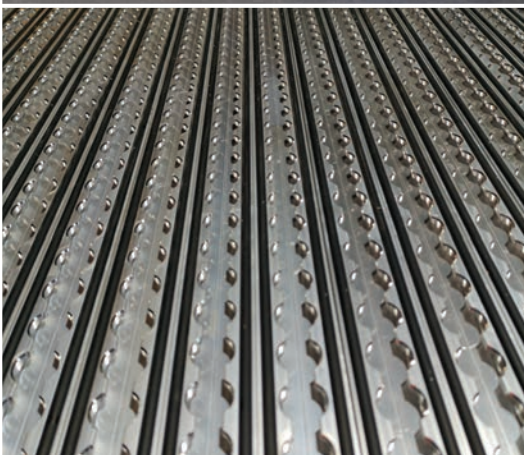
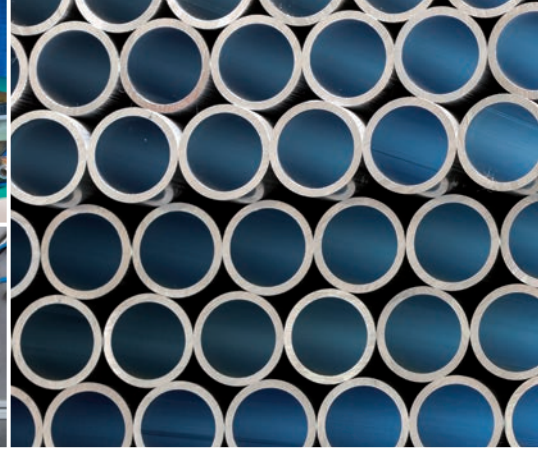
- > Les données sur les étiquettes des sangles d'arrimage ne sont plus lisibles
- > Rétrécissement du tissu dans la largeur de plus de 10% - par exemple, pour sangles d'arrimage d'une largeur de 50 mm = environ 5 mm
- > Dommages dus à la chaleur et aux influences chimiques
- > Augmentation de la formation de rouille, fissures et / ou autres déformations sur les éléments de liaison (crochets) et l'élément de tension (cliquet)

Remarque: en particulier, regardez le tambour d'enroulement.

- > L'année de fabrication d'une sangle d'arrimage n'est pas un critère de mise au rebut!









WORLD  CLASS

CARGO

SECUREMENT

KEEPING PEOPLE **SAFE**

FOR **50** YEARS



WISTRA GmbH
Cargo Control
An der Trave 11 • 23923 Selmsdorf
Tel.: +49 (0) 388 23 / 258-0
Fax: +49 (0) 388 23 / 258-23
E-Mail: info@wistra.eu

UAB "Wistra Cargo Control"
Pramones 8A
LT-94102, Klaipeda
Tel.: +370 61024943
Tel.: +370 69565282
E-Mail: masiule@wistra.eu

www.wistra.eu



Vous pouvez également nous rendre visite sur Facebook:

www.facebook.com/wistra.eu